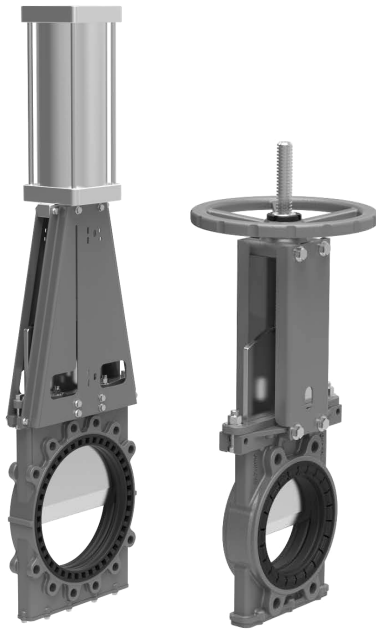


Шиберна засувка, двонаправлена

Серія QW



Області застосування

- » Целюлозно-паперова промисловість
- » Очисні споруди
- » Харчова промисловість
- » Гірничодобувна промисловість
- » Енергетика
- » Хімічна промисловість
- » Цементне виробництво та інші

ОСНОВНІ ХАРАКТЕРИСТИКИ

Розміри	від DN50 до DN1000
Робочий тиск	DN50 - DN100: 16 бар DN125 - DN200: 10 бар DN250 - DN400: 7 бар DN450 - DN500: 5 бар DN600 - DN700: 3 бар DN800: 2 бар
Стандартні фланцеві присіднання	DIN PN10, PN16, 150LB, JIS 10K, TABLE E/D
Робоче середовище	для целюлози, цементного шламу, порошку золотої руди, вугільного шламу, пульпи, хімічного очищення стічних вод, відстійників, асфальту, кислот та інших рідин/середовищ

КОДУВАННЯ

QW	0050	/	GG	/	SS	/	E	/	HW	/	LS
-----------	-------------	---	-----------	---	-----------	---	----------	---	-----------	---	-----------

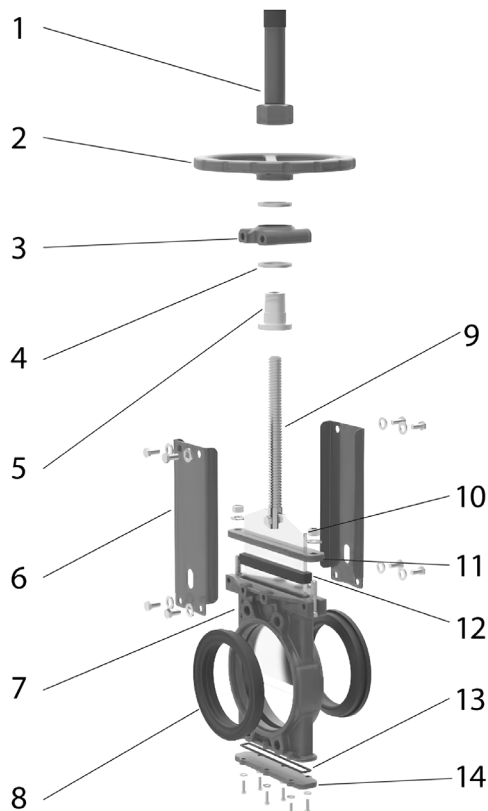
QW	СЕРІЯ: QW = двонаправлена круглого перерізу	
0050	НОМІНАЛЬНИЙ ДІАМЕТР DN (мм): 0050 ÷ 0800	
GG	МАТЕРІАЛ КОРПУСУ*: GG = чавун (GGG40) SS = неіржавна сталь WCB = вуглецева сталь	
SS	МАТЕРІАЛ НОЖА**: SS = неіржавна сталь	
E	МАТЕРІАЛ УЩІЛЬНЕНЬ: E = EPDM N = NBR	NR = NR PU = PU
HW	ТИП КЕРУВАННЯ: HW = ручне керування DA = пневматичний привод двосторонньої дії SR = пневматичний привод односторонньої дії	SL = слідкувальний привод EA380 = електричний привод 380 V EA220 = електричний привод 220 V
LS	ДОДАТКОВІ ОПЦІЇ: LS = датчики кінцевого положення DC = кільце дефлектор (у комплекті) PP = захисні пластини ножа (кожух)	
	ВИРОБНИК: UA0* = доробка	

*За запитом: F55, F53, 2205, CF3M

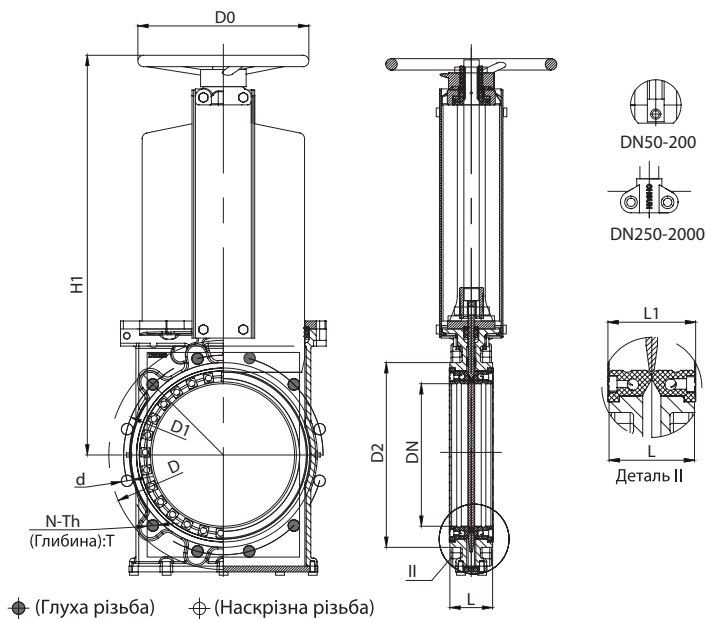
**За запитом: F55, F53, 2205, SS310

МАТЕРІАЛИ

КОМПОНЕНТ	МАТЕРІАЛИ
1 - Покриття ручки	сталь
2 - Маховик	чавун GGG40
3 - Фланець вилки	чавун GGG40
4 - Підшипник	сталь GCr15
5 - Гайка штока	латунь
6 - Опорні пластини	вуглецева сталь Q235
7 - Корпус	чавун GGG40
8 - Втулка	NR+Steel
9 - Шток	неіржавна сталь SS420/SS304/SS316
10 - Болт / гайка	Fe+Zn з покраскою/неіржавна сталь SS304
11 - Сальник	вуглецева сталь WCB
12 - Набивка сальника	гума
13 - Набивка сальника	гума
14 - Нижній сальник	вуглецева сталь WCB



ЗАСУВКИ ШІБЕРНІ

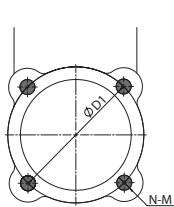
РОЗМІРИ


РОЗМІРИ - DIN2632 PN10									
DN	Робочий тиск, бар	L, мм	D, мм	D1, мм	D2, мм	D0, мм	N-Th, мм	d, мм	H1, мм
50	16	53	165	125	99	180	4-M16	Ø18	260
65	16	53	185	145	118	200	4-M16	Ø18	292
80	16	56.5	200	160	135	200	8-M16	Ø18	320
100	16	56.5	220	180	156	240	8-M16	Ø18	358
125	10	63	250	210	184	260	8-M16	Ø18	395
150	10	62	285	240	211	280	8-M20	Ø23	450
200	10	76.5	340	295	266	300	8-M20	Ø23	532
250	7	75.5	395	350	319	320	12-M20	Ø23	670
300	7	84	445	400	370	350	12-M20	Ø23	758
350	7	84	505	460	429	400	16-M20	Ø23	857
400	7	99	565	515	480	450	16-M24	Ø27	946
450	5	99	615	565	530	500	20-M24	Ø27	1023
500	5	129	670	620	582	500	20-M24	Ø27	Шестерня
550	5	129	725	680	638	-	20-M27	Ø30	Шестерня
600	3	129	780	725	682	-	20-M27	Ø30	Шестерня
700	3	142	895	840	794	-	24-M27	Ø30	Шестерня
800	2	142	1015	950	901	-	24-M30	Ø30	Шестерня

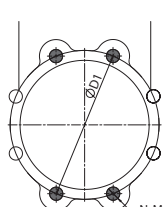
РОЗМІРИ - ANSI 150LB

DN	Робочий тиск, бар	L, мм	D, мм	D1, мм	D2, мм	D0, мм	N-Th, мм	d, мм	H1, мм
2"	16	53	152	121	92	180	4-5/8"	Ø19	260
2 1/2"	16	53	178	140	105	200	4-5/8"	Ø19	292
3"	16	56.5	191	153	127	200	4-5/8"	Ø19	320
4"	16	56.5	229	191	157	240	8-5/8"	Ø19	358
5"	10	63	254	216	186	260	8-3/4"	Ø22	395
6"	10	62	279	242	216	280	8-3/4"	Ø22	450
8"	10	76.5	343	299	270	300	8-3/4"	Ø22	532
10"	7	75.5	406	362	324	320	12-7/8"	Ø25	670
12"	7	84	483	432	381	350	12-7/8"	Ø25	758
14"	7	84	533	476	413	400	12-1"	Ø29	857
16"	7	99	597	540	470	450	16-1"	Ø29	946
18"	5	99	635	578	533	500	16-1 1/8"	Ø32	1023
20"	5	129	699	635	584	500	20-1 1/8"	Ø32	Шестерня
22"	5	129	750	692	641	-	20-1 1/4"	Ø35	Шестерня
24"	3	129	813	750	691	-	20-1 1/4"	Ø35	Шестерня
28"	3	142	927	864	800	-	28-1 1/4"	Ø35	Шестерня
32"	2	142	1060	978	914	-	28-1 1/2"	Ø41	Шестерня

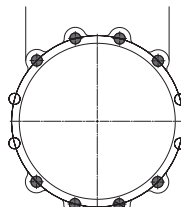
РОЗМІРИ ФЛАНЦЕВИХ ПРИЄДНАНЬ - DIN2632 PN10



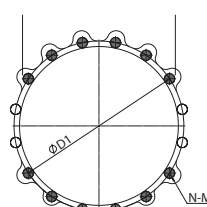
DN50-DN65



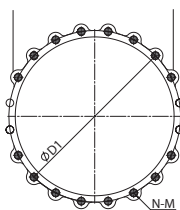
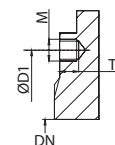
DN80-DN200



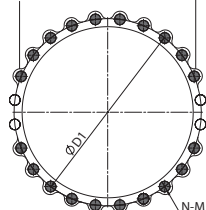
DN225-DN300



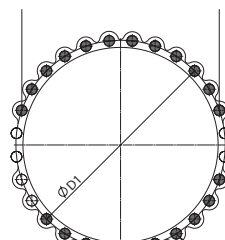
DN350-DN400



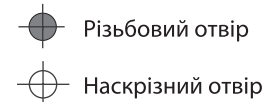
DN450-DN600



DN700-DN800

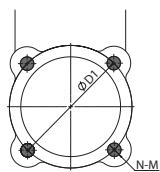


DN900-DN1000

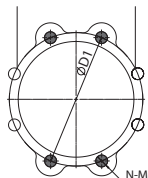


РОЗМІРИ - DIN2632 PN10

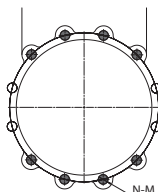
DN	Робочий тиск, бар	D1, мм	N	M	T, мм	Різьбовий отвір	Наскрізний отвір
50	16	125	4	M16	13	2	2
65	16	145	4	M16	13	2	2
80	16	160	8	M16	13	2	6
100	16	180	8	M16	13	2	6
125	10	210	8	M16	16	2	6
150	10	240	8	M16	16	2	6
200	10	295	8	M20	20	2	8
225	10	310	12	M20	20	4	8
250	7	350	12	M20	20	4	8
300	7	400	12	M20	20	4	8
350	7	460	16	M20	20	8	8
400	7	515	16	M24	24	8	4
450	5	565	20	M24	24	16	4
500	5	620	20	M24	24	16	4
550	5	680	20	M27	24	16	4
600	3	725	20	M27	27	16	4
700	3	840	24	M27	27	20	4
800	2	950	24	M30	30	20	4
900	2	1050	28	M30	30	24	4
1000	2	1160	28	M33	33	24	4

РОЗМІРИ ФЛАНЦЕВИХ ПРИЄДНАНЬ - ANSI 150LB


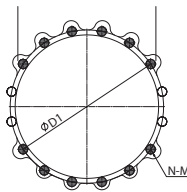
DN50-DN80



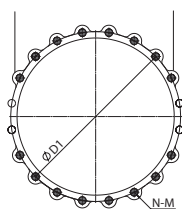
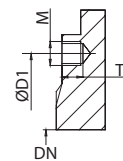
DN100-DN200



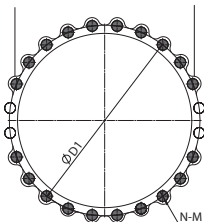
DN250-DN350



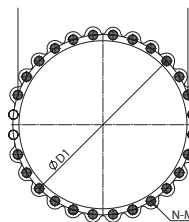
DN400-DN450



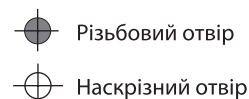
DN500-DN600



DN650



DN700-DN800



РОЗМІРИ - ANSI 150LB							
DN	Робочий тиск, бар	D1, мм	N	M	T, мм	Різьбовий отвір	Наскрізний отвір
2" (DN50)	16	121	4	M5/8-11	13	4	0
2 1/2" (DN65)	16	140	4	M5/8-11	13	4	0
3" (DN80)	16	153	4	M5/8-11	13	4	0
4" (DN100)	16	191	8	M5/8-11	13	4	4
5" (DN125)	10	216	8	M3/4-10	16	4	4
6" (DN150)	10	242	8	M3/4-10	16	4	4
8" (DN200)	10	299	8	M3/4-10	20	4	4
10" (DN250)	10	362	12	M7/8-9	20	8	4
12" (DN300)	7	432	12	M7/8-9	20	8	4
14" (DN350)	7	476	12	M1-8	20	8	4
16" (DN400)	7	540	16	M1-8	24	12	4
18" (DN450)	7	578	16	M1 1/8-7	24	12	4
20" (DN500)	5	635	20	M1 1/8-7	24	16	4
22" (DN550)	5	692	20	M1 1/4-7	24	16	4
24" (DN600)	5	750	20	M1 1/4-7	27	16	4
26" (DN650)	3	806	24	M1 1/4-7	27	20	4
28" (DN700)	3	864	28	M1 1/4-7	27	24	4
30" (DN750)	2	914	28	M1 1/4-7	27	24	4
32" (DN800)	2	978	28	M1 1/2-6	30	24	4