

Магистральные вакуумные эжекторы Серия VED

Предназначены для установки непосредственно в линию между присоской и источником сжатого воздуха



- » Отсутствуют подвижные элементы, что увеличивает срок службы и упрощает обслуживание
- » Простая и быстрая установка непосредственно возле присоски
- » Малые габариты и масса

Магистральные вакуумные эжекторы без подвижных частей, работа которых основана на принципе Вентури. Используются для установки между присоской и источником сжатого воздуха, что значительно уменьшает объем вакуумирования и время цикла вакуумирования.

ОСНОВНЫЕ ХАРАКТЕРИСТИКИ

Описание	- корпус из анодированного алюминия - элементы сопла из латуни
-----------------	---

КОДИРОВКА

VE	D	-	07
-----------	----------	---	-----------

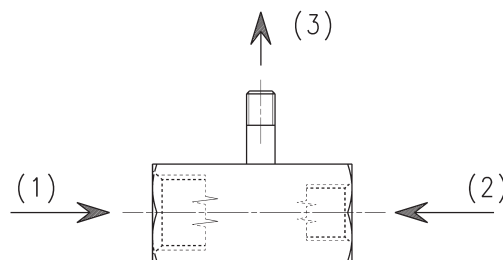
VE	СЕРИЯ: VE = вакуумный эжектор
D	ВЕРСИЯ: D = магистральный
07	ДИАМЕТР СОПЛА: 07 = 0,7 мм 09 = 0,9 мм

МАГИСТРАЛЬНЫЕ ВАКУУМНЫЕ ЭЖЕКТОРЫ СЕРИЯ VED

ТЕХНИЧЕСКИЕ ХАРАКТЕРИСТИКИ

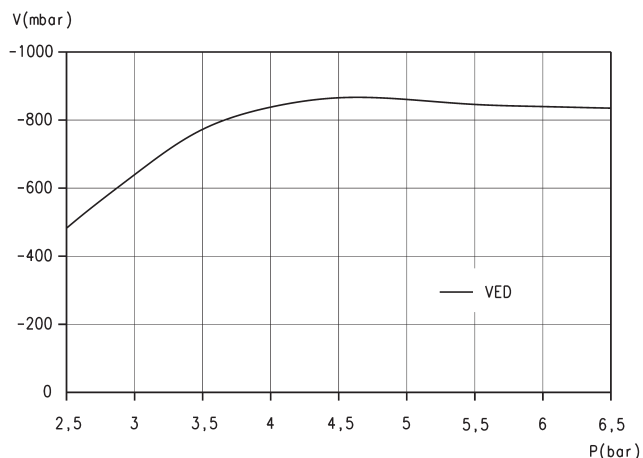


- 1 = Подвод сжатого воздуха
- 2 = Вход вакуума
- 3 = Выхлоп



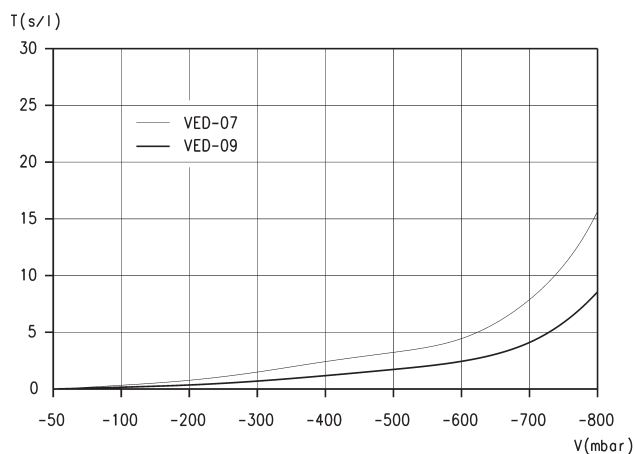
Мод.	Ø сопла (мм)	Глубина вакуума (%)	Максимальная производительность (л/мин)	Максимальная производительность (м³/ч)	Потребление воздуха (Нл/мин)	Потребление воздуха (м³/ч)	Оптимальное рабочее давление (бар)	Вес (кг)
VED-07	0,7	90	14	0,8	21	1,3	5	0,015
VED-09	0,9	89	21	1,3	36	2,2	5	0,015

ДИАГРАММЫ



V = Глубина вакуума [мБар]
P = Рабочее давление [бар]

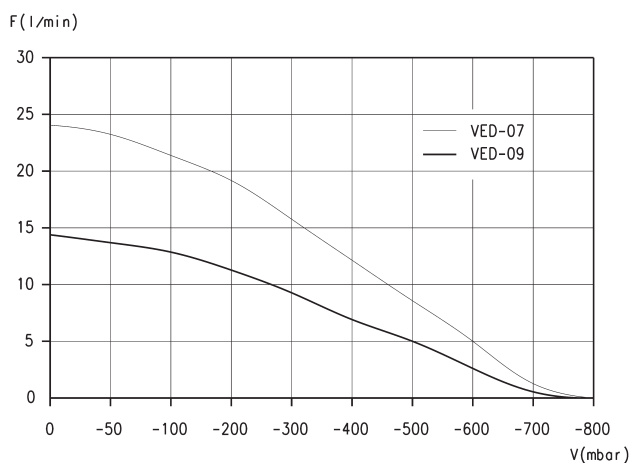
Зависимость максимальной глубины вакуума от входного давления



T = Время вакуумирования [с/л]
V = Глубина вакуума [мБар]

Время создания вакуума в одном литре объема при разных требуемых глубинах вакуума

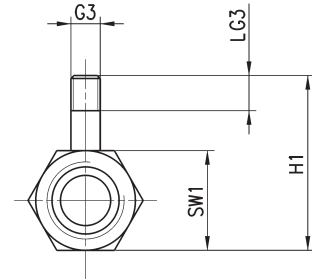
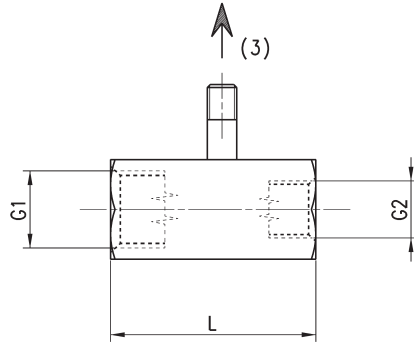
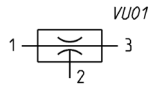
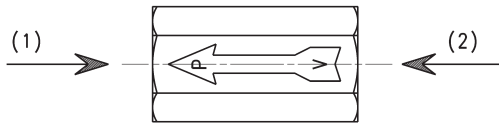
ДИАГРАММЫ



F = Производительность [л/мин]
V = Глубина вакуума [мБар]

Зависимость производительности от глубины вакуума

Мод. VED 07 и 09



РАЗМЕРЫ							
Мод.	G1	G2	G3	H1	L	LG3	SW1
VED-07	G1/4	G1/8	M5	29,8	35	5	17
VED-09	G1/4	G1/8	M5	29,8	35	5	17

МАГИСТРАЛЬНЫЕ ВАКУУМНЫЕ ЭЖЕКТОРЫ СЕРИЯ VED