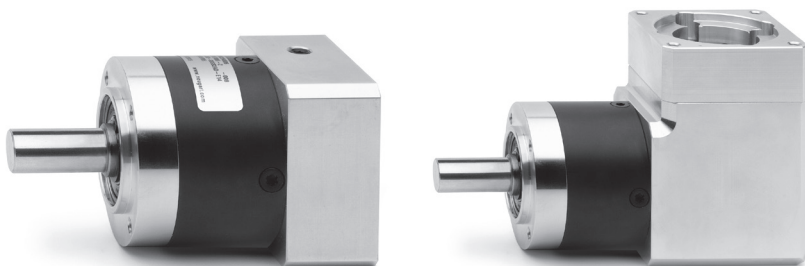


# Планетарные редукторы. Серия GB

Доступные размеры: 40, 60, 80, 120

ПЛАНЕТАРНЫЕ РЕДУКТОРЫ СЕРИЯ GB



- » Минимальный угловой люфт
- » Подготовлены для установки моторов МТВ и МТС
- » Высокий КПД
- » 4 варианта передаточных отношений ( $i=3,5,7,10$ )
- » Бесшумная работа
- » Любое монтажное положение
- » Смазка на весь срок службы
- » Доступны в соосном и угловом исполнении

Серия GB – планетарные редукторы. Позволяют повысить вращающий момент и снизить скорость вращения пропорционально передаточному отношению.

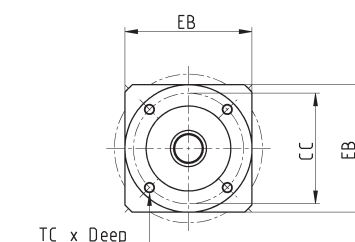
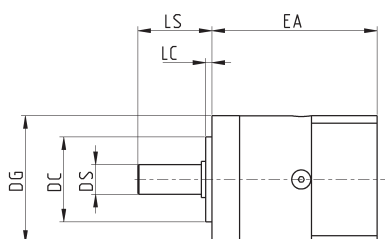
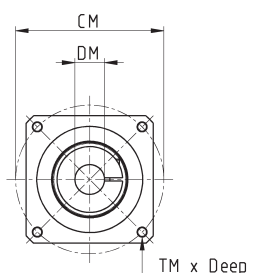
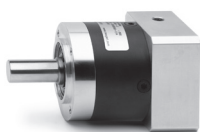
Доступны в 3х размерах и с 4 вариантами передаточного отношения. Могут поставляться в соосном и угловом исполнении. Все редукторы поставляются с фланцами под двигатели МТВ или МТС.

## КОДИРОВКА

<b>GB</b>	<b>-</b>	<b>040</b>	<b>-</b>	<b>03</b>	<b>-</b>	<b>D</b>	<b>-</b>	<b>0100</b>
-----------	----------	------------	----------	-----------	----------	----------	----------	-------------

<b>GB</b>	СЕРИЯ
<b>040</b>	РАЗМЕРЫ: 040 = $\varnothing$ 40 мм 060 = $\varnothing$ 60 мм 080 = $\varnothing$ 80 мм 120 = $\varnothing$ 120 мм
<b>03</b>	ПЕРЕДАТОЧНОЕ ОТНОШЕНИЕ: 03 $i=3$ 05 $i=5$ 07 $i=7$ 10 $i=10$
<b>D</b>	ТИП: D = прямой A = угловой
<b>0100</b>	ПОДГОТОВКА ПОД ДВИГАТЕЛЬ: 0100 = Серво 100 Вт (только размер 040 мм) 0400 = Серво 400 Вт (только размер 060 мм) 0750 = Серво 750 Вт (только размер 080 мм) 1000 = МТВ-100... 0024 = Шаговый Nema 24

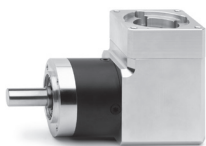
## СОСОСНЫЙ ПЛАНЕТАРНЫЙ РЕДУКТОР



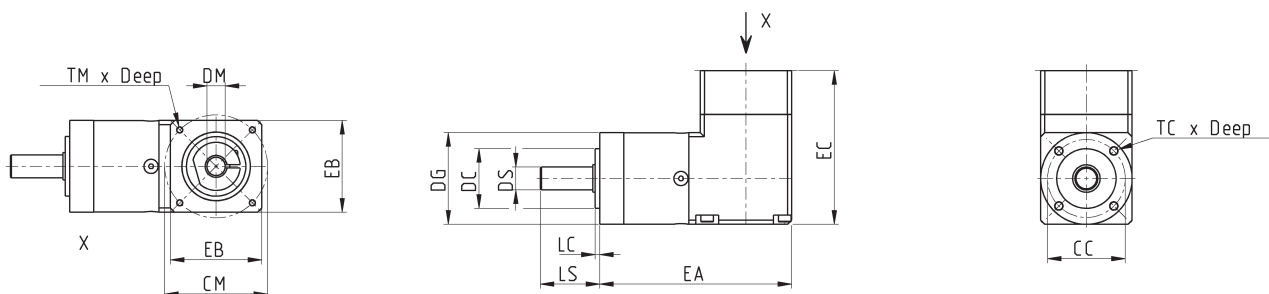
### РАЗМЕРЫ

Мод.	Люфт	КПД	ØDS <sup>(h7)</sup>	LS	ØDC <sup>(h7)</sup>	LC	ØCC	ТС x Глубина	EA	EB	ØDG	ØDM	ØCM	TM x Глубина	Вес (кг)
GB-040-03-D-0100	<15'	98%	10	26	26	2	34	M4 x 6	67.5	40	40	8	45	M3 x 8	0.35
GB-040-05-D-0100	<15'	98%	10	26	26	2	34	M4 x 6	67.5	40	40	8	45	M3 x 8	0.35
GB-040-07-D-0100	<15'	98%	10	26	26	2	34	M4 x 6	67.5	40	40	8	45	M3 x 8	0.35
GB-040-10-D-0100	<15'	98%	10	26	26	2	34	M4 x 6	67.5	40	40	8	45	M3 x 8	0.35
GB-040-03-D-0024	<15'	98%	10	26	26	2	34	M4 x 6	63.5	60	40	8	66.7	M4 x 10	0.35
GB-040-05-D-0024	<15'	98%	10	26	26	2	34	M4 x 6	63.5	60	40	8	66.7	M4 x 10	0.35
GB-040-07-D-0024	<15'	98%	10	26	26	2	34	M4 x 6	63.5	60	40	8	66.7	M4 x 10	0.35
GB-040-10-D-0024	<15'	98%	10	26	26	2	34	M4 x 6	63.5	60	40	8	66.7	M4 x 10	0.35
GB-060-03-D-0400	<10'	98%	14	35	40	3	52	M5 x 8	78	60	60	14	70	M5 x 12	0.9
GB-060-05-D-0400	<10'	98%	14	35	40	3	52	M5 x 8	78	60	60	14	70	M5 x 12	0.9
GB-060-07-D-0400	<10'	98%	14	35	40	3	52	M5 x 8	78	60	60	14	70	M5 x 12	0.9
GB-060-10-D-0400	<10'	98%	14	35	40	3	52	M5 x 8	78	60	60	14	70	M5 x 12	0.9
GB-060-03-D-0024	<10'	98%	14	35	40	3	52	M5 x 8	71	60	60	8	66.7	M4 x 10	0.9
GB-060-05-D-0024	<10'	98%	14	35	40	3	52	M5 x 8	71	60	60	8	66.7	M4 x 10	0.9
GB-060-07-D-0024	<10'	98%	14	35	40	3	52	M5 x 8	71	60	60	8	66.7	M4 x 10	0.9
GB-060-10-D-0024	<10'	98%	14	35	40	3	52	M5 x 8	71	60	60	8	66.7	M4 x 10	0.9
GB-080-03-D-0750	<7'	98%	20	40	60	3	70	M6 x 10	103.5	80	80	19	90	M6 x 15	2.1
GB-080-05-D-0750	<7'	98%	20	40	60	3	70	M6 x 10	103.5	80	80	19	90	M6 x 15	2.1
GB-080-07-D-0750	<7'	98%	20	40	60	3	70	M6 x 10	103.5	80	80	19	90	M6 x 15	2.1
GB-080-10-D-0750	<7'	98%	20	40	60	3	70	M6 x 10	103.5	80	80	19	90	M6 x 15	2.1
GB-080-03-D-0024	<7'	98%	20	40	60	3	70	M6 x 10	93.5	80	80	8	66.7	M4 x 10	2.1
GB-080-05-D-0024	<7'	98%	20	40	60	3	70	M6 x 10	93.5	80	80	8	66.7	M4 x 10	2.1
GB-080-07-D-0024	<7'	98%	20	40	60	3	70	M6 x 10	93.5	80	80	8	66.7	M4 x 10	2.1
GB-080-10-D-0024	<7'	98%	20	40	60	3	70	M6 x 10	93.5	80	80	8	66.7	M4 x 10	2.1
GB-120-03-D-1000	<7'	98%	25	55	80	4	100	M10 x 16	136.5	130	115	24	115	M8 x 18	6
GB-120-05-D-1000	<7'	98%	25	55	80	4	100	M10 x 16	136.5	130	115	24	115	M8 x 18	6
GB-120-07-D-1000	<7'	98%	25	55	80	4	100	M10 x 16	136.5	130	115	24	115	M8 x 18	6
GB-120-10-D-1000	<7'	98%	25	55	80	4	100	M10 x 16	136.5	130	115	24	115	M8 x 18	6

**УГЛОВОЙ ПЛАНЕТАРНЫЙ РЕДУКТОР**



ПЛАНЕТАРНЫЕ РЕДУКТОРЫ СЕРИЯ GB



РАЗМЕРЫ																
Мод.	Люфт	КПД	ØDS <sup>(h7)</sup>	LS	ØDC <sup>(h7)</sup>	LC	ØCC	ТС x Глубина	EA	EB	EC	ØDG	ØDM	ØCM	ТМ x Глубина	Вес (кг)
GB-040-03-A-0100	<21'	95%	10	26	26	2	34	M4 x 6	84	40	67	40	8	45	M3 x 7	0.51
GB-040-05-A-0100	<21'	95%	10	26	26	2	34	M4 x 6	84	40	67	40	8	45	M3 x 7	0.51
GB-040-07-A-0100	<21'	95%	10	26	26	2	34	M4 x 6	84	40	67	40	8	45	M3 x 7	0.51
GB-040-10-A-0100	<21'	95%	10	26	26	2	34	M4 x 6	84	40	67	40	8	45	M3 x 7	0.51
GB-040-03-A-0024	<21'	95%	10	26	26	2	34	M4 x 6	84	60	63	40	8	66.7	M4 x 7	0.51
GB-040-05-A-0024	<21'	95%	10	26	26	2	34	M4 x 6	84	60	63	40	8	66.7	M4 x 7	0.51
GB-040-07-A-0024	<21'	95%	10	26	26	2	34	M4 x 6	84	60	63	40	8	66.7	M4 x 7	0.51
GB-040-10-A-0024	<21'	95%	10	26	26	2	34	M4 x 6	84	60	63	40	8	66.7	M4 x 7	0.51
GB-060-03-A-0400	<16'	95%	14	35	40	3	52	M5 x 8	112	60	92.5	60	14	70	M5 x 12	1.7
GB-060-05-A-0400	<16'	95%	14	35	40	3	52	M5 x 8	112	60	92.5	60	14	70	M5 x 12	1.7
GB-060-07-A-0400	<16'	95%	14	35	40	3	52	M5 x 8	112	60	92.5	60	14	70	M5 x 12	1.7
GB-060-10-A-0400	<16'	95%	14	35	40	3	52	M5 x 8	112	60	92.5	60	14	70	M5 x 12	1.7
GB-060-03-A-0024	<16'	95%	14	35	40	3	52	M5 x 8	71	60	85.5	60	8	66.7	M4 x 10	1.7
GB-060-05-A-0024	<16'	95%	14	35	40	3	52	M5 x 8	71	60	85.5	60	8	66.7	M4 x 10	1.7
GB-060-07-A-0024	<16'	95%	14	35	40	3	52	M5 x 8	71	60	85.5	60	8	66.7	M4 x 10	1.7
GB-060-10-A-0024	<16'	95%	14	35	40	3	52	M5 x 8	71	60	85.5	60	8	66.7	M4 x 10	1.7
GB-080-03-A-0750	<13'	95%	20	40	60	3	70	M6 x 10	144	80	119.5	80	19	90	M6 x 15	4.4
GB-080-05-A-0750	<13'	95%	20	40	60	3	70	M6 x 10	144	80	119.5	80	19	90	M6 x 15	4.4
GB-080-07-A-0750	<13'	95%	20	40	60	3	70	M6 x 10	144	80	119.5	80	19	90	M6 x 15	4.4
GB-080-10-A-0750	<13'	95%	20	40	60	3	70	M6 x 10	144	80	119.5	80	19	90	M6 x 15	4.4
GB-080-03-A-0024	<13'	95%	20	40	60	3	70	M6 x 10	144	80	109.5	80	8	66.7	M4 x 10	4.4
GB-080-05-A-0024	<13'	95%	20	40	60	3	70	M6 x 10	144	80	109.5	80	8	66.7	M4 x 10	4.4
GB-080-07-A-0024	<13'	95%	20	40	60	3	70	M6 x 10	144	80	109.5	80	8	66.7	M4 x 10	4.4
GB-080-10-A-0024	<13'	95%	20	40	60	3	70	M6 x 10	144	80	109.5	80	8	66.7	M4 x 10	4.4
GB-120-03-A-1000	<11'	95%	25	55	80	4	100	M10 x 16	194.5	130	160.5	115	24	115	M8 x 18	12
GB-120-05-A-1000	<11'	95%	25	55	80	4	100	M10 x 16	194.5	130	160.5	115	24	115	M8 x 18	12
GB-120-07-A-1000	<11'	95%	25	55	80	4	100	M10 x 16	194.5	130	160.5	115	24	115	M8 x 18	12
GB-120-10-A-1000	<11'	95%	25	55	80	4	100	M10 x 16	194.5	130	160.5	115	24	115	M8 x 18	12