

Клапани пережимні

Шлангова арматура являє собою ідеальне рішення для абразивних, корозійних і грубоволокнистих середовищ, наприклад, гранулятов, порошків і рідин з твердими речовинами. Перевагами шлангової арматури є повітронепроникне, вакуумщільне замикання, навіть при потоках продуктів з вмістом твердих речовин. Шлангову арматуру відрізняє перш за все вільний потік матеріалу, мінімальні витрати повітря на керування, а також виключно легка і компактна конструкція.

КЛАПАНИ ПЕРЕЖИМНІ



МОДЕЛІ ДОСТУПНІ ДЛЯ ЗАМОВЛЕННЯ

| | |
|-----------------------------------|---|
| | |
| Серія RV | Серія OV |
| Високоєфективні пережимні клапани | Механічні пережимні клапани з ручним керуванням або інтегрованим пневматичним циліндром |

СИСТЕМА КОДУВАННЯ ГНУЧКОГО РУКАВА

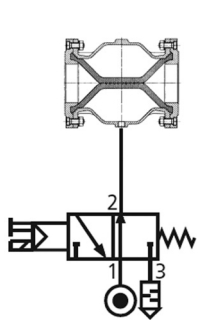
| | | |
|------------|--|------------|
| M | 015 | 03X |
| M | M – запасний гнучкий рукав | |
| 015 | 015 – РОЗМІР КЛАПАНА (DN15) | |
| 03X | 03X – МАТЕРІАЛ ГНУЧКОГО РУКАВА (ВІДПОВІДНО ДО ТАБЛИЦІ НИЖЧЕ) | |

МАТЕРІАЛИ ГНУЧКИХ РУКАВІВ

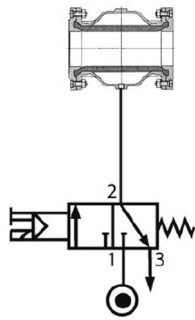
| КОДУВАННЯ | КОРОТКЕ ПОЗНАЧЕННЯ | ПОЗНАЧЕННЯ МАТЕРІАЛУ | МАКС. ТЕМПЕРАТУРА |
|---|--------------------|---|-------------------|
| 01X | CR | Неопрен | 80°C |
| 02X | NR / LW | Натуральна гума харчова світла | 80°C |
| 03X | NR | Натуральна гума стійка до зносу | 80°C |
| 03H | NR / H | Натуральна гума високотемпературне виконання | 90°C |
| 04 | EPDM | EPDM | 80° / 90° / 120°C |
| 04HTEC | EPDM / HTEC | EPDM харчовий чорний | 120°C |
| 04LW | EPDM / LW | EPDM харчовий світлий | 90° / 120°C |
| 05 | FPM | Viton | 120°C |
| 06 | VMQ | Силікон | 130°C |
| 07X | NBR | Нітрил | 80°C |
| 07LS | NBR / LS | Нітрил харчовий чорний | 80°C |
| 07LW | NBR / LW | Нітрил харчовий світлий | 80°C |
| 08X | CSM | Гіпалон | 80°C |
| 09X | IIR | Бутил | 80°C |
| Еластичні патрубки з струмопровідних матеріалів | | | |
| 03LF | NR / LF | Натуральний струмопровідний каучук | 80°C |
| 04HTECLF | EPDM / HTECLF | EPDM харчовий, струмопровідний, чорного кольору | 120°C |
| 07LF | NBR / LF | Гума нітрильна, струмопровідна | 80°C |

Зазначені температури є орієнтовними значеннями і залежать від середовища та використання

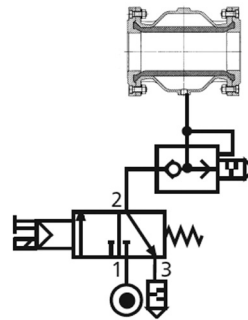
КЕРУВАННЯ



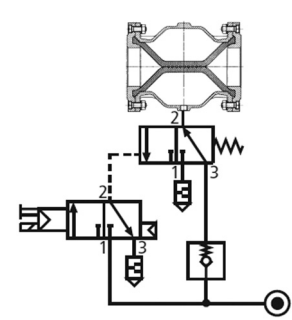
Електропневматичний розподільник 3/2 (Н.В.)



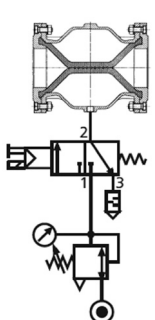
Електропневматичний розподільник 3/2 (Н.З.) з можливістю підключення вакууму на порт 3



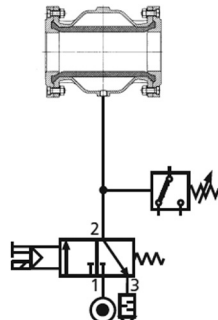
Електропневматичний розподільник 3/2 (Н.З.) з клапаном швидкого вихлопу



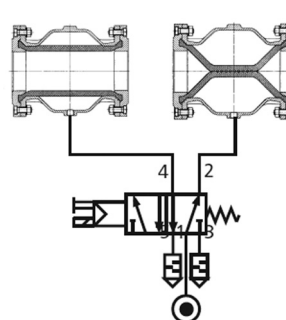
При відсутності подачі стисненого повітря / електроенергії, залишається в закритому стані пережимний клапан



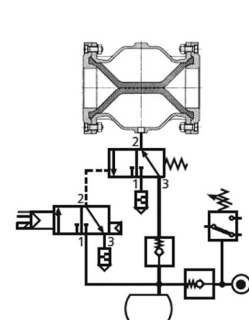
Електропневматичний розподільник 3/2 (Н.З.) з регулятором тиску



Електропневматичний розподільник 3/2 (Н.З.) з реле тиску



Електропневматичний розподільник 5/2 для керування двома клапанами



При несправності подачі стисненого повітря / електроенергії. Пережимний клапан знаходиться в закритому стані.