

# Пропорційні розподільники прямої дії Серія AP

Розміри: 16, 22 мм

2/2 лін./поз., нормально закриті

Корпус: різьбовий / з фітінгами «ялинка» / з бічним фланцевим приєднанням / з нижнім фланцевим приєднанням



- » Керування ШІМ або струмовим сигналом
- » Керування витратами в розімкненому контурі
- » Може застосовуватися з вакуумом
- » Доступні виконання:
  - з корпусом з PVDF (для розміру 16 мм);
  - з корпусом з фланцем збоку;
  - з корпусом з фланцем знизу;
  - різьбовий корпус
- » Ущільнення NBR, FKM, EPDM
- » Підходить для використання з киснем

Нормально закриті пропорційні розподільники клапанного типу прямої дії з умовним проходом від 0,8 до 2,4 мм Серії AP можуть використовуватися в системах, де потрібно розімкнутий контур управління потоками газових сумішей, управління наповненням, спустошенням і вакуумуванням порожнин.

Клапани Серії AP можуть працювати при постійній подачі струму на соленоїд. В клапанах Серії AP для реалізації пропорційного управління оптимізовані характеристики тертя, і знижений ефект «залипання» рухомого елемента.

Як сигнал управління використовується сигнал широтно-імпульсної модуляції по напрузі або пряме струмове управління. Як і звичайні клапанні розподільники Серія AP може працювати на вакуумі і тисках близьких до атмосферного.

## ОСНОВНІ ХАРАКТЕРИСТИКИ

### ТЕХНІЧНІ ХАРАКТЕРИСТИКИ

|                       |   |
|-----------------------|---|
| Функція розподільника | 2/2 Н.З.  |
| Конструкція           | пропорційний клапан прямої дії  |
| Приєднання            | M5, G1/8, фланцеве приєднання   |
| Гістерезис            | розмір 16 мм: < 12% FS      розмір 22 мм: < 10% FS  |
| Повторюваність        | розмір 16 мм: < 7% FS      розмір 22 мм: < 7% FS  |
| Робоча температура    | 0°C ÷ 60°C  |
| Монтаж                | у будь-якому положенні  |
| Робоче середовище     | очищене повітря без необхідності маслорозпилення відповідно до ISO 8573-1:2010 [7:4:4].<br>Потребує встановлення відцентрових фільтрів 25 мкм, для забезпечення класу очищення повітря за стандартом ISO 8573-1:2010 [7:8:4]. Інертні гази, розподільники сумісні з киснем. |

### МАТЕРІАЛИ

|            |  |
|------------|--|
| Корпус     | латунь / PVDF (тільки для розміру 16 мм) |
| Ущільнення | NBR, FKM, EPDM                           |

### ЕЛЕКТРИЧНІ ХАРАКТЕРИСТИКИ

|                   |        |        |        |        |
|-------------------|--------|--------|--------|--------|
|                   | GP7    | GPH    | U711   | U712   |
| Номинальний опір  | 193 Ом | 48 Ом  | 85 Ом  | 22 Ом  |
| Номинальний струм | 125 мА | 250 мА | 271 мА | 542 мА |

При виборі клапана, для досягнення найкращих характеристик, необхідно забезпечити перепад тиску між входом і виходом не менше 75% від тиску живлення, тобто, якщо на вході 1 бар надлишкового тиску, то найкращі характеристики будуть якщо в динаміці на виході присутні не менше 250мбар.

## КОДУВАННЯ

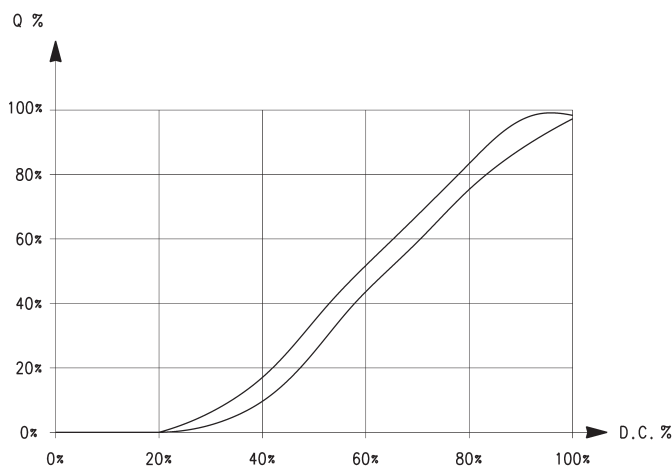
|            |  |          |          |          |          |   |          |          |          |   |          |          |           |            |
|------------|--|----------|----------|----------|----------|---|----------|----------|----------|---|----------|----------|-----------|------------|
| <b>AP</b>  | -  | <b>7</b> | <b>2</b> | <b>1</b> | <b>1</b> | - | <b>L</b> | <b>R</b> | <b>2</b> | - | <b>U</b> | <b>7</b> | <b>11</b> | <b>OX2</b> |
| <b>AP</b>  | СЕРІЯ  |          |          |          |          |   |          |          |          |   |          |          |           |            |
| <b>7</b>   | РОЗМІР КОРПУСУ:<br>6 = розмір 16 мм<br>7 = розмір 22 мм  |          |          |          |          |   |          |          |          |   |          |          |           |            |
| <b>2</b>   | КІЛЬКІСТЬ ЛІНІЙ:<br>2 = 2/2 лін./поз.  |          |          |          |          |   |          |          |          |   |          |          |           |            |
| <b>1</b>   | ФУНКЦІЯ:<br>1 = Н.З. (нормально закритий)  |          |          |          |          |   |          |          |          |   |          |          |           |            |
| <b>1</b>   | ПРИЄДНАННЯ:<br>0 = M5 (тільки для розміру 16 мм)<br>1 = G1/8 (тільки для розміру 22 мм)<br>4 = бокове фланцеве приєднання (тільки для розміру 16 мм)<br>5 = нижнє фланцеве приєднання<br>L = фітинг «ялинка» (тільки для корпусу PVDF, розміру 16 мм)                |          |          |          |          |   |          |          |          |   |          |          |           |            |
| <b>L</b>   | УМОВНИЙ ПРОХІД:<br>D = $\varnothing$ 0,8 мм (тільки для розміру 16 мм)<br>F = $\varnothing$ 1 мм<br>H = $\varnothing$ 1,2 мм<br>L = $\varnothing$ 1,6 мм<br>N = $\varnothing$ 2 мм (тільки для розміру 22 мм)<br>Q = $\varnothing$ 2,4 мм (тільки для розміру 22 мм) |          |          |          |          |   |          |          |          |   |          |          |           |            |
| <b>R</b>   | МАТЕРІАЛ УЩІЛЬНЕННЯ:<br>R = NBR<br>W = FKM<br>E = EPDM   |          |          |          |          |   |          |          |          |   |          |          |           |            |
| <b>2</b>   | МАТЕРІАЛ КОРПУСУ:<br>2 = латунь<br>3 = PVDF (тільки для розміру 16 мм)   |          |          |          |          |   |          |          |          |   |          |          |           |            |
| <b>U</b>   | МАТЕРІАЛ СОЛЕНОЇДУ:<br>G = PA (тільки для розміру 16 мм)<br>U = PET (тільки для розміру 22 мм)   |          |          |          |          |   |          |          |          |   |          |          |           |            |
| <b>7</b>   | РОЗМІРИ СОЛЕНОЇДУ:<br>P = 16x26 промисловий стандартний роз'єм C мікро (відстань між контактами 9,4 мм, тільки для розміру 16 мм)<br>7 = 22x22 DIN EN 175 301-803-B (тільки для розміру 22 мм)   |          |          |          |          |   |          |          |          |   |          |          |           |            |
| <b>11</b>  | НАПРУГА СОЛЕНОЇДУ:<br>H = 12 V DC 3 W (тільки для розміру 16 мм)<br>7 = 24 V DC 3 W (тільки для розміру 16 мм)<br>11 = 24 V DC 6,5 W (тільки для розміру 22 мм)<br>12 = 12 V DC 6,5 W (тільки для розміру 22 мм)   |          |          |          |          |   |          |          |          |   |          |          |           |            |
|            | ОРІЕНТАЦІЯ КОТУШКИ (для розміру 16 мм):<br>= контакти направлені в сторону порту 2 (вихід)<br>5 = контакти направлені в сторону порту 1 (вхід)   |          |          |          |          |   |          |          |          |   |          |          |           |            |
| <b>OX2</b> | ВЕРСІЯ:<br>OX2 = очищення за стандартом ASTM G93-03 рівень B, ущільнення тільки FKM (для використання з киснем)<br>= стандартна версія з ущільненнями NBR  |          |          |          |          |   |          |          |          |   |          |          |           |            |

## ДІАГРАМА

ОПИС:

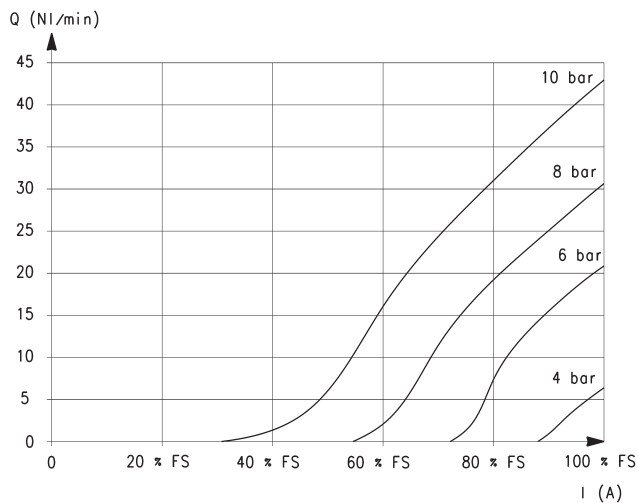
Q = Витрати

D.C. = Сигнал ШІМ

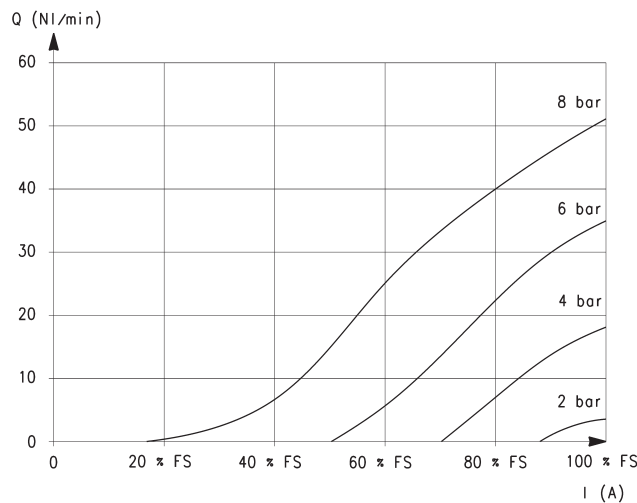


**ДІАГРАМИ ВИТРАТ – Розмір 16 мм**

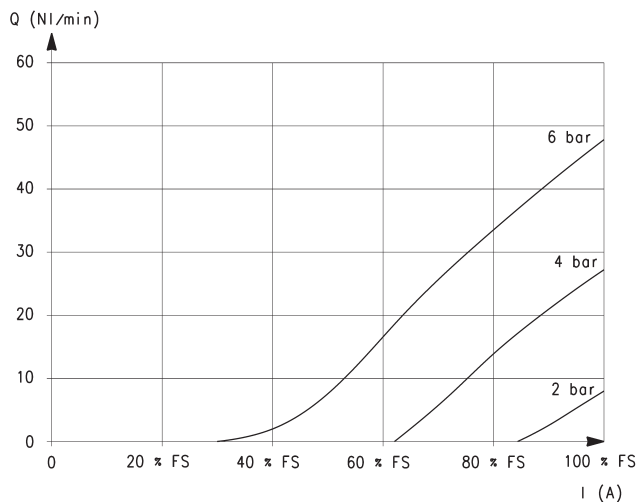
ПРОПОРЦІЙНІ РОЗПОДІЛЬНИКИ ПРЯМОЇ ДІЇ СЕРІЯ AP



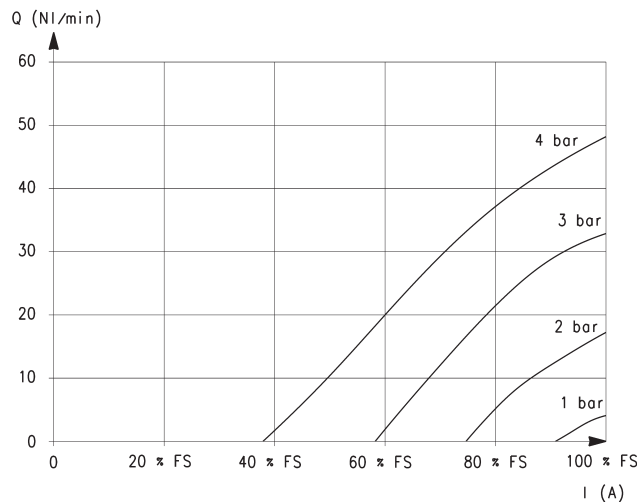
Умовний прохід 0,8 мм  
Q = витрати при вільному потоці (Нл/хв)  
I = струм (А)  
FS = повний діапазон (номінальний струм)



Умовний прохід 1 мм  
Q = витрати при вільному потоці (Нл/хв)  
I = струм (А)  
FS = повний діапазон (номінальний струм)

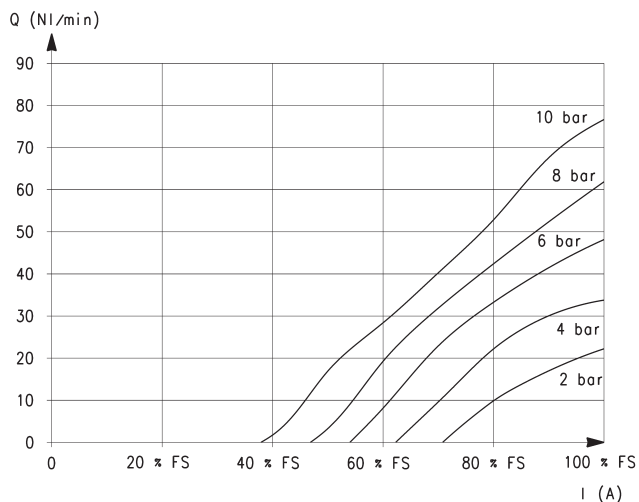


Умовний прохід 1,2 мм  
Q = витрати при вільному потоці (Нл/хв)  
I = струм (А)  
FS = повний діапазон (номінальний струм)



Умовний прохід 1,6 мм  
Q = витрати при вільному потоці (Нл/хв)  
I = струм (А)  
FS = повний діапазон (номінальний струм)

## ДІАГРАМИ ВИТРАТ – Розмір 22 мм

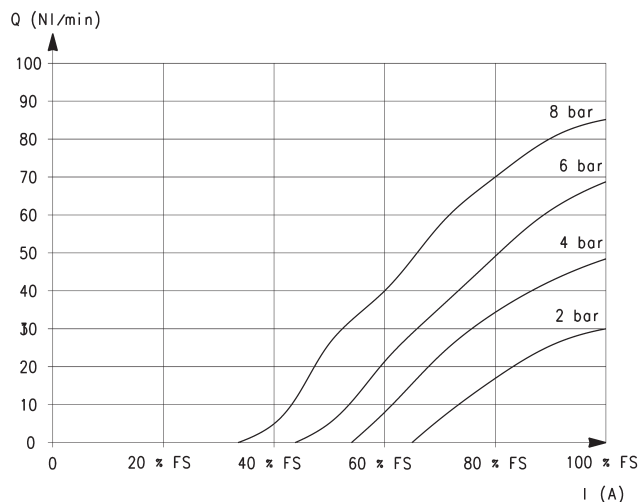


Умовний прохід 1 мм

Q = витрати при вільному потоці (Нл/хв)

I = струм (А)

FS = повний діапазон (номінальний струм)

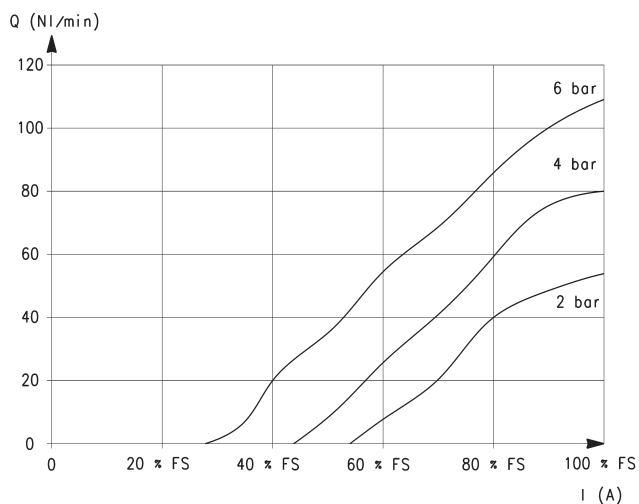


Умовний прохід 1,2 мм

Q = витрати при вільному потоці (Нл/хв)

I = струм (А)

FS = повний діапазон (номінальний струм)

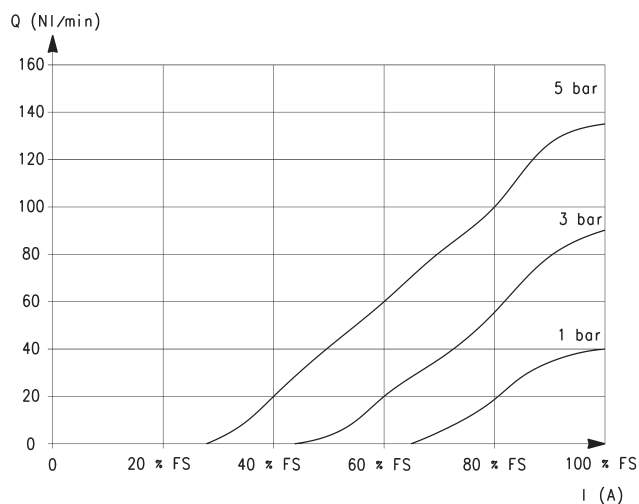


Умовний прохід 1,6 мм

Q = витрати при вільному потоці (Нл/хв)

I = струм (А)

FS = повний діапазон (номінальний струм)

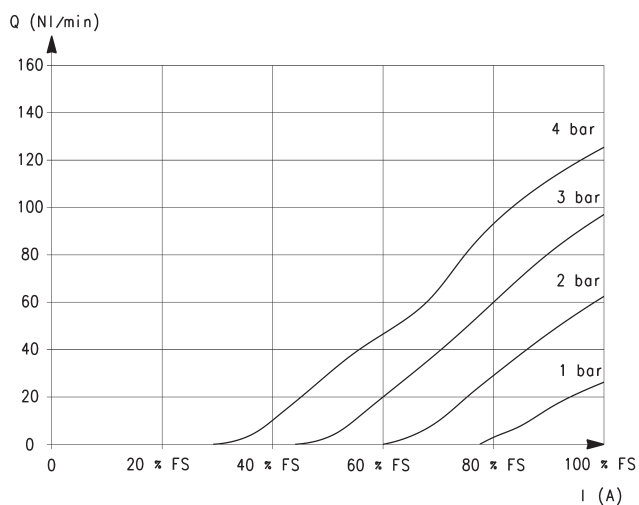


Умовний прохід 2 мм

Q = витрати при вільному потоці (Нл/хв)

I = струм (А)

FS = повний діапазон (номінальний струм)



Умовний прохід 2,4 мм

Q = витрати при вільному потоці (Нл/хв)

I = струм (А)

FS = повний діапазон (номінальний струм)

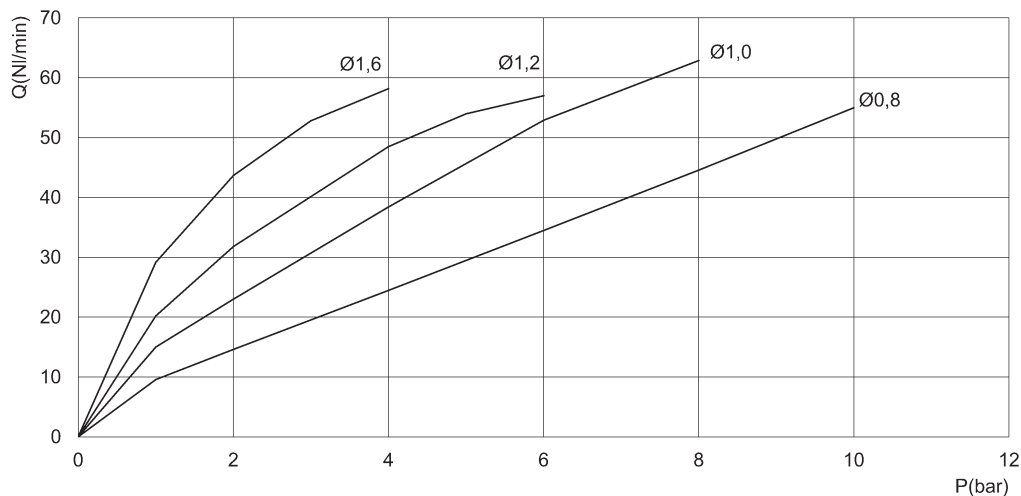
### МАКСИМАЛЬНІ ВИТРАТИ ТА ЧАС СПРАЦЮВАННЯ – Розмір 16 мм

Максимальні витрати залежно від тиску на вході

ОПИС:

Q = витрати при вільному потоці (Нл/хв)

P = встановлений тиск (бар)



ЧАС СПРАЦЮВАННЯ розраховано відповідно до максимальних витрат при кожному робочому тиску.  
(Електромеханічний час спрацювання: 10 мс)

| Ø      | Тиск на вході (бар) | Час відгуку на наповнення (мс) |          |           | Час відгуку на скидання (мс) |            |           |
|--------|---------------------|--------------------------------|----------|-----------|------------------------------|------------|-----------|
|        |                     | 0% - 10%                       | 0% - 90% | 10% - 90% | 100% - 90%                   | 100% - 10% | 90% - 10% |
| 0,8 мм | 10                  | 12                             | 43       | 31        | 11                           | 39         | 28        |
| 1 мм   | 8                   | 12                             | 42       | 30        | 11                           | 38         | 27        |
| 1,2 мм | 6                   | 10                             | 41       | 31        | 11                           | 41         | 30        |
| 1,6 мм | 4                   | 10                             | 40       | 30        | 11                           | 40         | 29        |

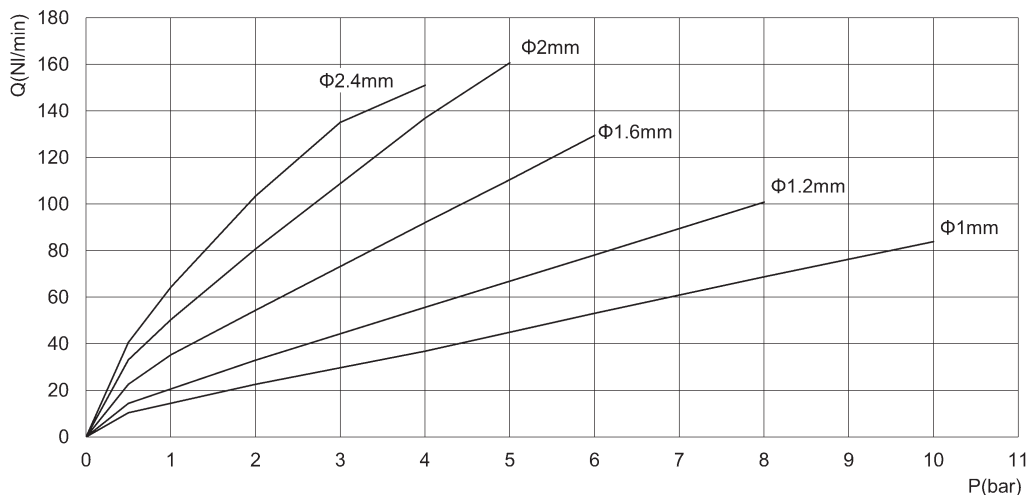
### МАКСИМАЛЬНІ ВИТРАТИ ТА ЧАС СПРАЦЮВАННЯ – Розмір 22 мм

Максимальні витрати залежно від тиску на вході

ОПИС:

Q = витрати при вільному потоці (Нл/хв)

P = встановлений тиск (бар)

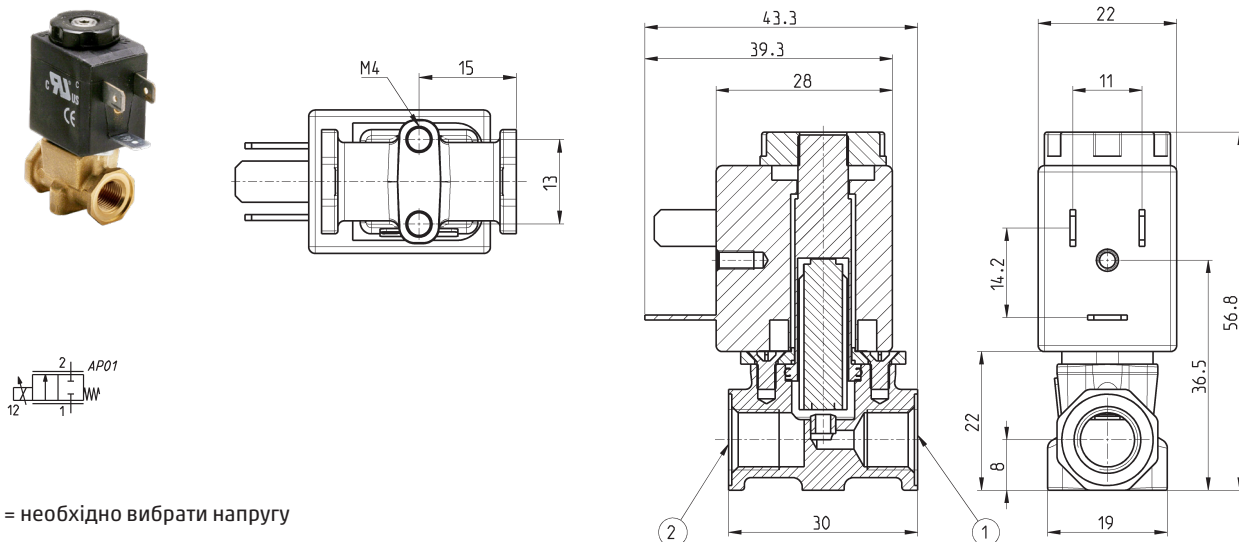


ЧАС СПРАЦЮВАННЯ розраховано відповідно до максимальних витрат при кожному робочому тиску.  
(Електромеханічний час спрацювання: 10 мс)

| Ø      | Тиск на вході (бар) | Час відгуку на наповнення (мс) |          |           | Час відгуку на скидання (мс) |            |           |
|--------|---------------------|--------------------------------|----------|-----------|------------------------------|------------|-----------|
|        |                     | 0% - 10%                       | 0% - 90% | 10% - 90% | 100% - 90%                   | 100% - 10% | 90% - 10% |
| 1 мм   | 10                  | 10                             | 36       | 26        | 10                           | 36         | 26        |
| 1,2 мм | 8                   | 10                             | 45       | 35        | 12                           | 38         | 26        |
| 1,6 мм | 6                   | 12                             | 45       | 33        | 12                           | 40         | 28        |
| 2 мм   | 5                   | 12                             | 42       | 30        | 11                           | 34         | 26        |
| 2,4 мм | 4                   | 11                             | 45       | 34        | 12                           | 44         | 32        |

## Пропорційні клапани Серія AP – Розмір 22 мм

Для використання з вакуумом підключіть магістраль до порту 2.

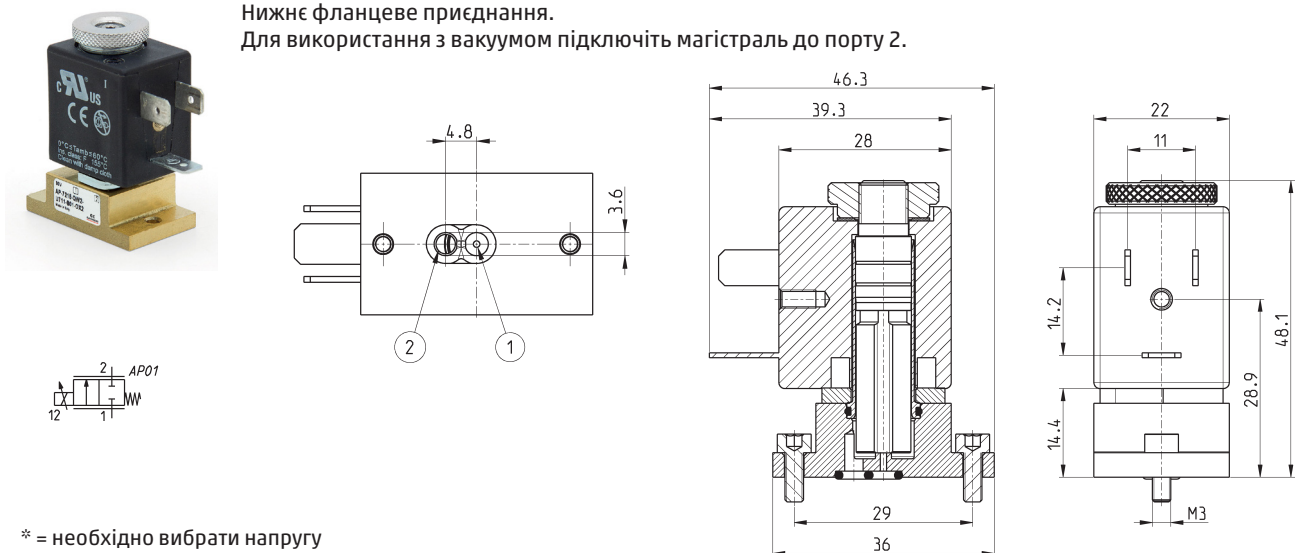


\* = необхідно вибрати напругу

| Мод.               | Канал 1 | Канал 2 | Функція  | Умовний прохід (мм) | kv (л/хв) | Макс. тиск (бар) | Макс. витрати (Нл/хв) |
|--------------------|---------|---------|----------|---------------------|-----------|------------------|-----------------------|
| AP-7211-FR2-U7*    | G1/8    | G1/8    | 2/2 Н.З. | 1                   | 0,5       | 10               | 75                    |
| AP-7211-HR2-U7*    | G1/8    | G1/8    | 2/2 Н.З. | 1,2                 | 0,7       | 8                | 85                    |
| AP-7211-LR2-U7*    | G1/8    | G1/8    | 2/2 Н.З. | 1,6                 | 1,2       | 6                | 110                   |
| AP-7211-NR2-U7*    | G1/8    | G1/8    | 2/2 Н.З. | 2                   | 1,7       | 5                | 135                   |
| AP-7211-QR2-U7*    | G1/8    | G1/8    | 2/2 Н.З. | 2,4                 | 1,7       | 4                | 113                   |
| AP-7211-FW2-U7*OX2 | G1/8    | G1/8    | 2/2 Н.З. | 1                   | 0,5       | 10               | 75                    |
| AP-7211-HW2-U7*OX2 | G1/8    | G1/8    | 2/2 Н.З. | 1,2                 | 0,7       | 8                | 85                    |
| AP-7211-LW2-U7*OX2 | G1/8    | G1/8    | 2/2 Н.З. | 1,6                 | 1,2       | 6                | 110                   |
| AP-7211-NW2-U7*OX2 | G1/8    | G1/8    | 2/2 Н.З. | 2                   | 1,7       | 5                | 135                   |
| AP-7211-QW2-U7*OX2 | G1/8    | G1/8    | 2/2 Н.З. | 2,4                 | 1,7       | 4                | 113                   |

## Пропорційні клапани Серія AP – Розмір 22 мм

Нижнє фланцеве приєднання.  
Для використання з вакуумом підключіть магістраль до порту 2.

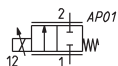
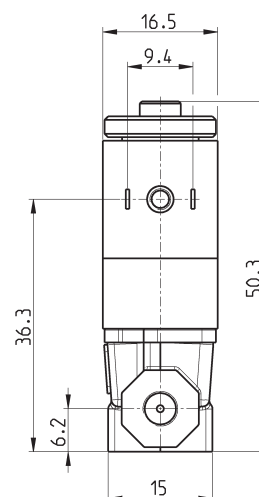
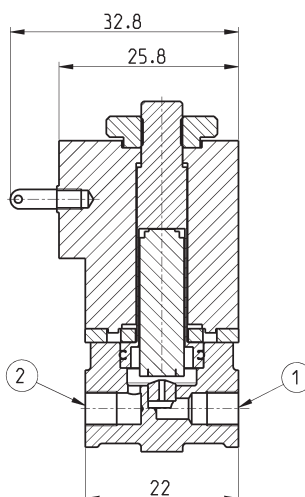
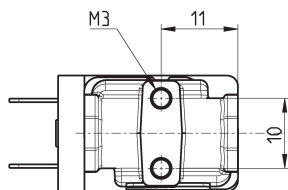


\* = необхідно вибрати напругу

| Мод.               | Функція  | Умовний прохід (мм) | kv (л/хв) | Макс. тиск (бар) | Макс. витрати (Нл/хв) |
|--------------------|----------|---------------------|-----------|------------------|-----------------------|
| AP-7215-FR2-U7*    | 2/2 Н.З. | 1                   | 0,5       | 10               | 75                    |
| AP-7215-HR2-U7*    | 2/2 Н.З. | 1,2                 | 0,7       | 8                | 85                    |
| AP-7215-LR2-U7*    | 2/2 Н.З. | 1,6                 | 1,2       | 6                | 110                   |
| AP-7215-NR2-U7*    | 2/2 Н.З. | 2                   | 1,7       | 5                | 135                   |
| AP-7215-QR2-U7*    | 2/2 Н.З. | 2,4                 | 1,7       | 4                | 113                   |
| AP-7215-FW2-U7*OX2 | 2/2 Н.З. | 1                   | 0,5       | 10               | 75                    |
| AP-7215-HW2-U7*OX2 | 2/2 Н.З. | 1,2                 | 0,7       | 8                | 85                    |
| AP-7215-LW2-U7*OX2 | 2/2 Н.З. | 1,6                 | 1,2       | 6                | 110                   |
| AP-7215-NW2-U7*OX2 | 2/2 Н.З. | 2                   | 1,7       | 5                | 135                   |
| AP-7215-QW2-U7*OX2 | 2/2 Н.З. | 2,4                 | 1,7       | 4                | 113                   |

### Пропорційні клапани Серія AP – Розмір 16 мм

Для використання з вакуумом підключіть магістраль до порту 2.

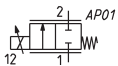
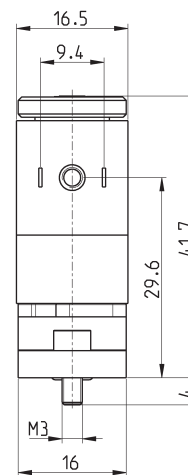
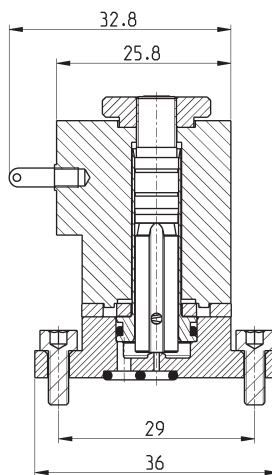
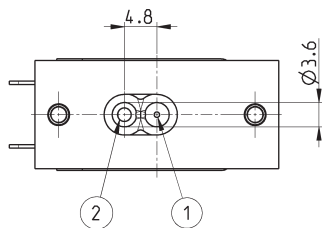


\* = необхідно вибрати напругу

| Мод.               | Канал 1 | Канал 2 | Функція  | Умовний прохід (мм) | kv (л/хв) | Макс. тиск (бар) | Макс. витрати (Нл/хв) |
|--------------------|---------|---------|----------|---------------------|-----------|------------------|-----------------------|
| AP-6210-DR2-GP*    | M5      | M5      | 2/2 Н.З. | 0,8                 | 0,3       | 10               | 43                    |
| AP-6210-FR2-GP*    | M5      | M5      | 2/2 Н.З. | 1                   | 0,45      | 8                | 53                    |
| AP-6210-HR2-GP*    | M5      | M5      | 2/2 Н.З. | 1,2                 | 0,57      | 6                | 53                    |
| AP-6210-LR2-GP*    | M5      | M5      | 2/2 Н.З. | 1,6                 | 0,78      | 4                | 52                    |
| AP-6210-DW2-GP*OX2 | M5      | M5      | 2/2 Н.З. | 0,8                 | 0,3       | 10               | 43                    |
| AP-6210-FW2-GP*OX2 | M5      | M5      | 2/2 Н.З. | 1                   | 0,45      | 8                | 53                    |
| AP-6210-HW2-GP*OX2 | M5      | M5      | 2/2 Н.З. | 1,2                 | 0,57      | 6                | 53                    |
| AP-6210-LW2-GP*OX2 | M5      | M5      | 2/2 Н.З. | 1,6                 | 0,78      | 4                | 52                    |

### Пропорційні клапани Серія AP – Розмір 16 мм

Нижнє фланцеве приєднання.  
Для використання з вакуумом підключіть магістраль до порту 2.

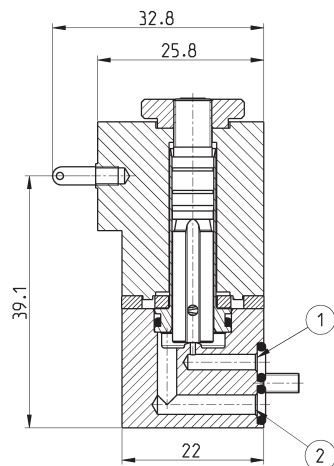
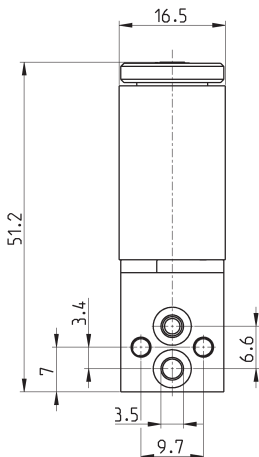
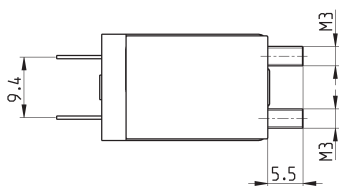
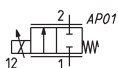


\* = необхідно вибрати напругу

| Мод.               | Функція  | Умовний прохід (мм) | kv (л/хв) | Макс. тиск (бар) | Макс. витрати (Нл/хв) |
|--------------------|----------|---------------------|-----------|------------------|-----------------------|
| AP-6215-DR2-GP*    | 2/2 Н.З. | 0,8                 | 0,3       | 10               | 43                    |
| AP-6215-FR2-GP*    | 2/2 Н.З. | 1                   | 0,45      | 8                | 53                    |
| AP-6215-HR2-GP*    | 2/2 Н.З. | 1,2                 | 0,57      | 6                | 53                    |
| AP-6215-LR2-GP*    | 2/2 Н.З. | 1,6                 | 0,78      | 4                | 52                    |
| AP-6215-DW2-GP*OX2 | 2/2 Н.З. | 0,8                 | 0,3       | 10               | 43                    |
| AP-6215-FW2-GP*OX2 | 2/2 Н.З. | 1                   | 0,45      | 8                | 53                    |
| AP-6215-HW2-GP*OX2 | 2/2 Н.З. | 1,2                 | 0,57      | 6                | 53                    |
| AP-6215-LW2-GP*OX2 | 2/2 Н.З. | 1,6                 | 0,78      | 4                | 52                    |

## Пропорційні клапани Серія AP – Розмір 16 мм

Бічне фланцеве приєднання.  
Для використання з вакуумом підключіть магістраль до порту 2.

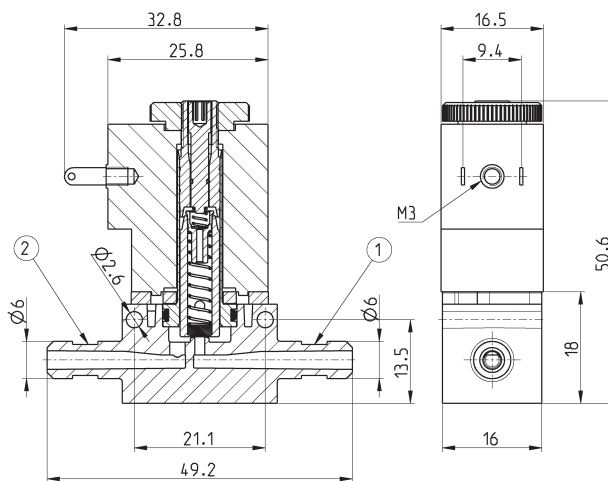
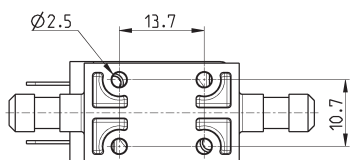
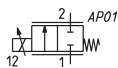


\* = необхідно вибрати напругу

| Мод.               | Функція  | Умовний прохід, (мм) | kv (л/хв) | Макс. тиск (бар) | Макс. витрати (Нл/хв) |
|--------------------|----------|----------------------|-----------|------------------|-----------------------|
| AP-6214-DR2-GP*    | 2/2 Н.З. | 0,8                  | 0,3       | 10               | 43                    |
| AP-6214-FR2-GP*    | 2/2 Н.З. | 1                    | 0,45      | 8                | 53                    |
| AP-6214-HR2-GP*    | 2/2 Н.З. | 1,2                  | 0,57      | 6                | 53                    |
| AP-6214-LR2-GP*    | 2/2 Н.З. | 1,6                  | 0,78      | 4                | 52                    |
| AP-6214-DW2-GP*OX2 | 2/2 Н.З. | 0,8                  | 0,3       | 10               | 43                    |
| AP-6214-FW2-GP*OX2 | 2/2 Н.З. | 1                    | 0,45      | 8                | 53                    |
| AP-6214-HW2-GP*OX2 | 2/2 Н.З. | 1,2                  | 0,57      | 6                | 53                    |
| AP-6214-LW2-GP*OX2 | 2/2 Н.З. | 1,6                  | 0,78      | 4                | 52                    |

## Пропорційні клапани Серія AP – розмір 16 мм – корпус PVDF

Для використання з вакуумом підключіть магістраль до порту 2.



\* = необхідно вибрати напругу

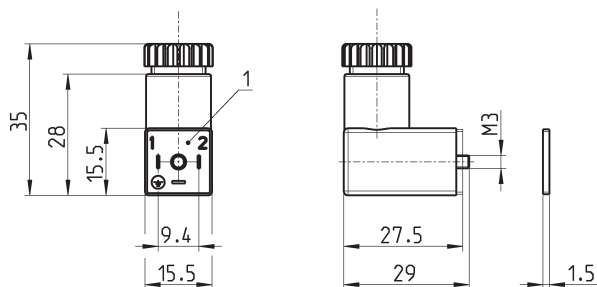
\*\* = пневматичне приєднання для трубки зі стяжкою

| Мод.                | Канал 1 | Канал 2 | Функція  | Умовний прохід (мм) | kv (л/хв) | Макс. тиск (бар) | Макс. витрати (Нл/хв) |
|---------------------|---------|---------|----------|---------------------|-----------|------------------|-----------------------|
| AP-6211L-DR3-GP*    | Ø6 **   | Ø6 **   | 2/2 Н.З. | 0,8                 | 0,3       | 10               | 43                    |
| AP-6211L-FR3-GP*    | Ø6 **   | Ø6 **   | 2/2 Н.З. | 1                   | 0,45      | 8                | 53                    |
| AP-6211L-HR3-GP*    | Ø6 **   | Ø6 **   | 2/2 Н.З. | 1,2                 | 0,57      | 6                | 53                    |
| AP-6211L-LR3-GP*    | Ø6 **   | Ø6 **   | 2/2 Н.З. | 1,6                 | 0,78      | 4                | 52                    |
| AP-6211L-DW3-GP*OX2 | Ø6 **   | Ø6 **   | 2/2 Н.З. | 0,8                 | 0,3       | 10               | 43                    |
| AP-6211L-FW3-GP*OX2 | Ø6 **   | Ø6 **   | 2/2 Н.З. | 1                   | 0,45      | 8                | 53                    |
| AP-6211L-HW3-GP*OX2 | Ø6 **   | Ø6 **   | 2/2 Н.З. | 1,2                 | 0,57      | 6                | 53                    |
| AP-6211L-LW3-GP*OX2 | Ø6 **   | Ø6 **   | 2/2 Н.З. | 1,6                 | 0,78      | 4                | 52                    |

### Роз'єм Мод. 125-800 (промисловий стандартний роз'єм С мікро)



Відстань між контактами 9,4 мм  
Тільки для розміру 16 мм



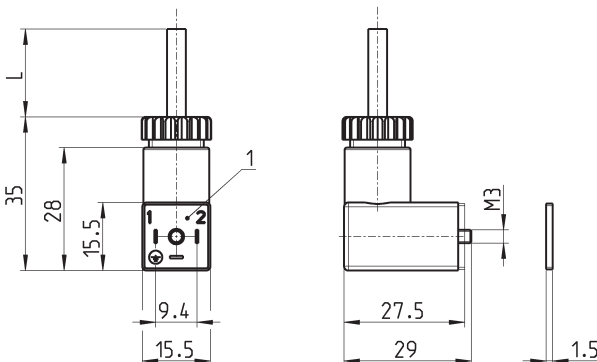
1 = 90° регульований роз'єм

| Мод.    | Опис                    | Колір  | Фіксація кабелю | Момент затягування |
|---------|-------------------------|--------|-----------------|--------------------|
| 125-800 | роз'єм, без електроніки | чорний | PG7             | 0,3 Нм             |

### Роз'єм з кабелем Мод. 125-550-1 (промисловий стандартний роз'єм С мікро)



Відстань між контактами 9,4 мм  
Тільки для розміру 16 мм

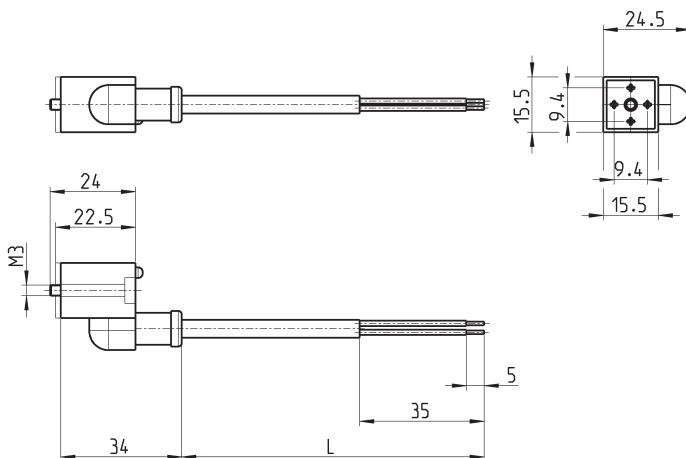


1 = 90° регульований роз'єм

| Мод.      | Опис                              | Колір  | Довжина кабелю (L) | Момент затягування |
|-----------|-----------------------------------|--------|--------------------|--------------------|
| 125-550-1 | роз'єм з кабелем, без електроніки | чорний | 1000 мм            | 0,3 Нм             |

### Роз'єми з кабелем Мод. 125-553 (промисловий стандартний роз'єм С мікро)

Відстань між контактами 9,4 мм  
Тільки для розміру 16 мм



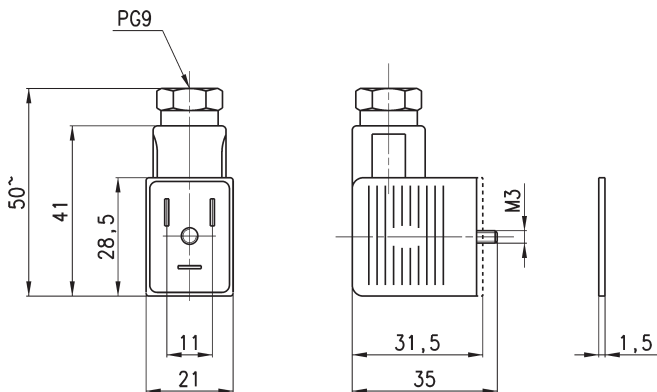
| Мод.      | Опис                              | Колір  | Довжина кабелю (L) | Момент затягування |
|-----------|-----------------------------------|--------|--------------------|--------------------|
| 125-553-2 | роз'єм з кабелем, без електроніки | чорний | 2000 мм            | 0,3 Нм             |
| 125-553-5 | роз'єм з кабелем, без електроніки | чорний | 5000 мм            | 0,3 Нм             |

### Роз'єми Мод. 122-800 (за DIN EN 175 301-803-B)

Тільки для розміру 22 мм



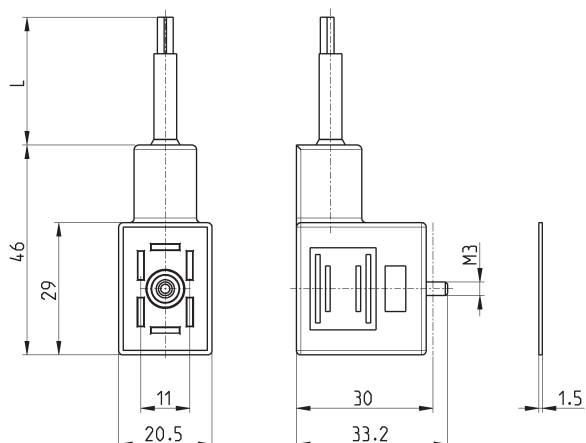
Мод. 122-800EX:  
для соленоїдів з сертифікацією ATEX Мод. U7\*EX,  
зі спеціальним виконанням гвинта Мод. TORX



| Мод.      | Опис                    | Колір  | Фіксація кабелю | Момент затягування |
|-----------|-------------------------|--------|-----------------|--------------------|
| 122-800   | роз'єм, без електроніки | чорний | PG9             | 0,5 Нм             |
| 122-800EX | роз'єм, без електроніки | чорний | PG9             | 0,5 Нм             |

### Роз'єми з кабелем Мод. 122-550 (за DIN EN 175 301-803-B)

Тільки для розміру 22 мм



| Мод.      | Опис                              | Колір  | Довжина кабелю (L) | Момент затягування |
|-----------|-----------------------------------|--------|--------------------|--------------------|
| 122-550-1 | роз'єм з кабелем, без електроніки | чорний | 1000 мм            | 0,5 Нм             |
| 122-550-5 | роз'єм з кабелем, без електроніки | чорний | 5000 мм            | 0,5 Нм             |