

Двигуни Серія MTS

Крокові двигуни Nema 17, 23, 24, 34



- » Низькоінерційні двигуни
- » Широкий діапазон розмірів і потужностей двигунів
- » Виконання з інкрементальним енкодером
- » Виконання з інкрементальним енкодером і гальмом
- » Доступна версія з IP65

Двигуни Серії MTS були розроблені для легкого і швидкого підключення до нової лінійки електромеханічних пристроїв. Вони можуть встановлюватися як на електроциліндри, так і на лінійні модулі.

Крокові двигуни Серії MTS, поставляються в розмірах Nema 17, Nema 23, Nema 24 і Nema 34. Кожна модифікація двигуна може комплектуватися драйверами, сумісним з конфігураційним ПЗ Qset, що дозволяє зробити налаштування електроприводів простим та зрозумілим.

ОСНОВНІ ХАРАКТЕРИСТИКИ

	Моделі: MTS-17-18-050-0-0-S-C MTS-17-18-050-0-F-S-C	Моделі: MTS-23-18-060-0-0-S-C MTS-23-18-060-0-0-E-C MTS-23-18-060-0-F-E-C MTS-23-18-120-0-0-S-CP	Моделі: MTS-24-18-250-0-0-S-C MTS-24-18-250-0-0-E-C MTS-24-18-250-0-F-E-C MTS-24-18-250-0-0-S-CP	Моделі: MTS-34-18-701-0-0-S-C
Вал	Односторонній	Односторонній	Односторонній	Односторонній
Контакти	4	4	4	5
Момент утримання	0.5 Нм	0.6 Нм 1.2 Нм (тільки версія IP65)	2.5 Нм	7.1 Нм
Струм	1.7 А/Фазу	4.5 А/Фазу	4.5 А/Фазу	7 А/Фазу
Опір	1.8 Ом/Фазу	0.48 Ом/Фазу	0.65 Ом/Фазу	0.49 Ом/Фазу
Момент інерції	68 г·см ²	135 г·см ²	900 г·см ²	2750 г·см ²
Електрична прочність ізоляції	500 В АС/хвилину	500 В АС/хвилину	500 В АС/хвилину	500 В АС/хвилину

КОДУВАННЯ

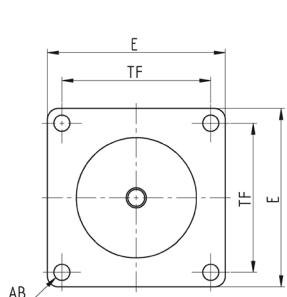
MTS	-	23	-	18	-	060	-	0	-	0	-	S	-	C
------------	---	-----------	---	-----------	---	------------	---	----------	---	----------	---	----------	---	----------

MTS	СЕРІЯ
23	ТИПОРОЗМІР ДВИГУНА: 17 = Nema 17 23 = NEMA 23 24 = NEMA 24 34 = Nema 34
18	КУТОВИЙ ДОЗВІЛ ДВИГУНА: 18 = 1.8° на крок
060	МОМЕНТ: 050 = 0.5 Нм тільки для Nema 17 060 = 0.6 Нм. тільки для Nema 23 120 = 1.2 Нм. тільки для Nema 23, версія IP65 250 = 2.5 Нм. тільки для Nema 24 701 = 7.1 Нм. тільки для Nema 34
0	ЕЛЕКТРИЧНЕ ПІДКЛЮЧЕННЯ: 0 = роз'єм
0	ГАЛЬМА: 0 = без гальмування F = з гальмами
S	ЕНКОДЕР: S = односторонній вал, без енкодера E = односторонній вал з енкодером (тільки для Nema 23 і 24)
C	ВАРІАНТИ ВИКОНАННЯ ВАЛА: C = гладкий вал
	ВИКОНАННЯ: = стандарт P = IP65

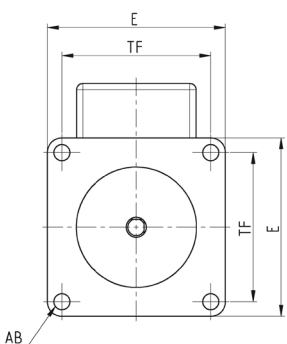
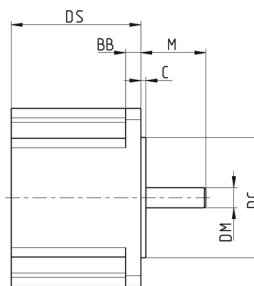
ДВИГУНИ СЕРІЯ MTS

Мод.	J (кг*см ²)	Вага (кг)
MTS-17-18-050-0-0-S-C	0.07	0.35
MTS-17-18-050-0-F-S-C	0.07	0.46
MTS-23-18-060-0-0-S-C	0.135	0.42
MTS-23-18-120-0-0-S-CP*	0.46	0.6
MTS-23-18-060-0-0-E-C	0.135	0.52
MTS-23-18-060-0-F-E-C	0.135	0.62
MTS-24-18-250-0-0-S-C	0.9	1.4
MTS-24-18-250-0-0-S-CP*	0.9	1.6
MTS-24-18-250-0-0-E-C	0.9	1.5
MTS-24-18-250-0-F-E-C	0.9	1.6
MTS-34-18-701-0-0-S-C	2.75	3.8
MTS-34-18-701-0-0-S-CP*	2.75	3.8

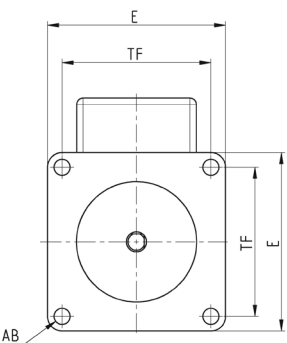
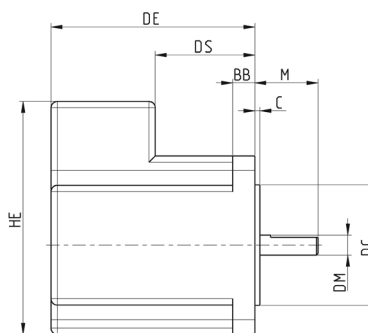
Серія MTS крокові двигуни – розміри



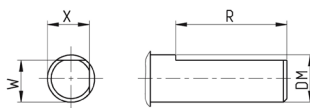
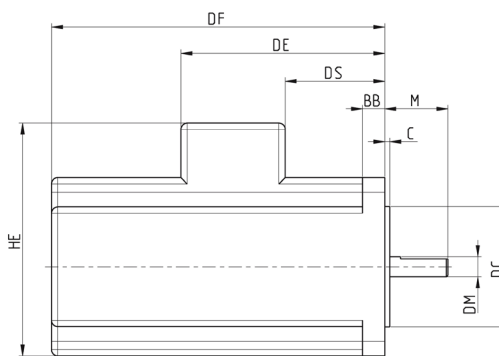
Креслення 1



Креслення 2



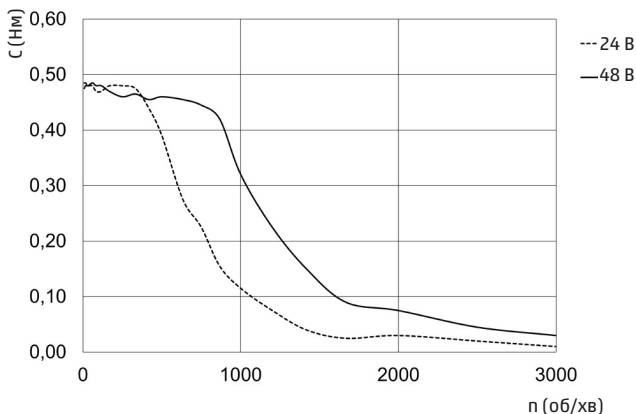
Креслення 3



Мод.	Гальма	Енкодер	Креслення Nema	DS	DE	DF	HE	E	L	ØDM ^(h7)	M	ØDC ^(js10)	C	TF	ØAB	BB	X	W	R	
MTS-17-18-050-0-0-S-C	-	-	1	17	48			42.3	300 ± 10	5	24	22	2	31	M3	4.5	-	4.5	-	22
MTS-17-18-050-0-F-S-C	✘	-	1	17	78			42.3	300 ± 10	5	24	22	2	31	M3	4.5	-	-	-	-
MTS-23-18-060-0-0-S-C	-	-	1	23	39	-	-	56.4	300 ± 10	6.35	20.6	38.1	1.6	47.14	5.1	5	-	-	-	-
MTS-23-18-120-0-0-S-CP*	-	-	1	23	61.7	-	-	56.4	2000 ± 20*	6.35	20.6	38.1	1.6	47.14	5.1	7	5.8	-	-	15
MTS-23-18-060-0-0-E-C	-	✘	2	23	31.5	64.5	-	73.6	56.35	200 ± 50	6.35	20.6	38.1	1.6	47.14	5.1	7	5.8	-	15
MTS-23-18-060-0-F-E-C	✘	✘	3	23	31.5	64.5	105.5	73.6	56.3	200 ± 50	6.35	20.6	38.1	1.6	47.14	5.1	7	5.8	-	15
MTS-24-18-250-0-0-S-C	-	-	1	24	86.5	-	85	-	60	300 ± 10	8	20.6	38.1	1.5	47.14	4.5	7	-	-	-
MTS-24-18-250-0-0-S-CP*	-	-	1	24	94.5	-	-	-	60	2000 ± 20*	8	24	38.1	1.5	47.14	4.5	8	7.5	-	20
MTS-24-18-250-0-0-E-C	-	✘	2	24	78	111	-	77.4	60	200 ± 50	8	20.6	38.1	1.5	47.14	4.5	8	7.5	5	15
MTS-24-18-250-0-F-E-C	✘	✘	3	24	78	111	152	77.4	60	200 ± 50	8	20.6	38.1	1.5	47.14	4.5	8	7.5	5	15
MTS-34-18-701-0-0-S-C	-	-	1	34	125.5	-	-	-	86	300 ± 10	14	37	73.025	2	69.6	6.5	10	-	-	-
MTS-34-18-701-0-0-S-CP*	-	-	1	34	125.5	-	-	-	86	2000 ± 20*	14	37	73.025	2	69.6	6.5	10	13	13	25

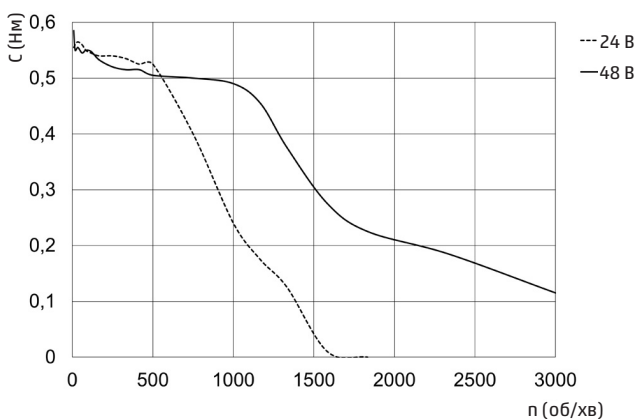
*кабель без роз'єму, набір кабелей входить в комплект поставки

Графіки момент - швидкість



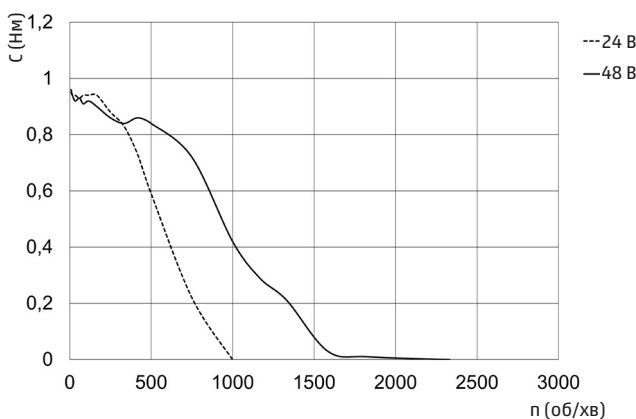
Двигуни Nema 17
Мод. MTS-17-18-050-0-0-S-C
Мод. MTS-17-18-050-0-F-S-C

C = Обертальний момент [Нм]
n = Швидкість [об/хв]



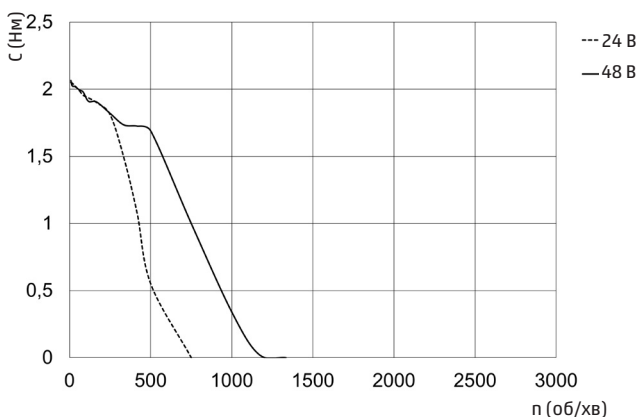
Двигуни Nema 23
Мод. MTS-23-18-060-0-0-S-C
Мод. MTS-23-18-060-0-0-E-C
Мод. MTS-23-18-060-0-F-E-C

C = Обертальний момент [Нм]
n = Швидкість [об/хв]



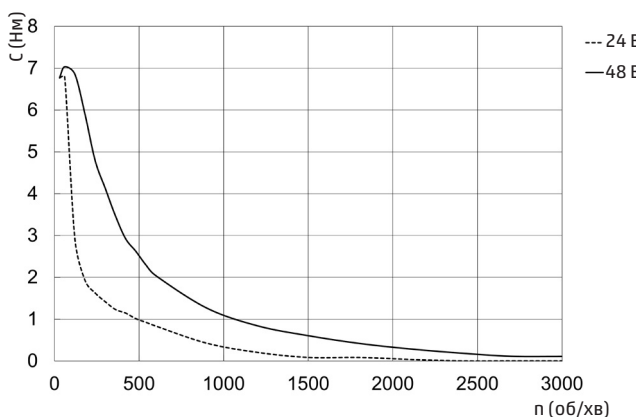
Двигуни Nema 23 IP65
Мод. MTS-23-18-120-0-0-S-CP

C = Обертальний момент [Нм]
n = Швидкість [об/хв]



Двигуни Nema 24
Мод. MTS-24-18-250-0-0-S-C
Мод. MTS-24-18-250-0-0-E-C
Мод. MTS-24-18-250-0-F-E-C
Мод. MTS-24-18-250-0-0-S-CP

C = Обертальний момент [Нм]
n = Швидкість [об/хв]



Двигуни Nema 34
Мод. MTS-34-18-701-0-0-S-C

C = Обертальний момент [Нм]
n = Швидкість [об/хв]