

Коалесцентні фільтри Серія MD

Змінні картриджи для зовнішнього підключення: різьбові (G1/8, G1/4, G3/8);
або з цанговим затискачем (під трубопровід із зовнішнім діаметром 6, 8 і 10 мм)
Модульна збірка, стакан з технополімеру, з байонетним типом кріплення



Коалесцентний фільтр – це фільтр масловідділювач тонкого очищення, який видаляє тверді частинки, розміром від 0,1 до 5 мкм і знижує концентрацію мастила до значень 0,01 - 0,1 мг/м³. Для коректної роботи фільтру необхідна попередня фільтрація - встановлення двох відцентрових на 25 мкм і 5 мкм. Використовуючи характеристики фільтру, рекомендується змінювати фільтруючі елементи кожні 12 місяців або після 8000 робочих годин.

Нова Серія MD істотно розширює можливості зовнішнього підключення. Один і той самий модуль може мати картриджи для зовнішнього різьбового приєднання або картриджи з інтегрованим цанговим затискачем під трубопровід. На передній та задній частинах фільтру знаходяться два додаткових отвори виходу стисненого повітря з витратними характеристиками, аналогічні стандартному виходу.

- » Висока продуктивність і очищення повітря
- » Якість повітря за стандартом ISO 8573-1:2010 [1:8:1]
ISO 8573-1:2010 [2:8:2]
- » Ручний / напівавтоматичний, автоматичний або скидання за умови перепаду тиску
- » Виконання зі скиданням конденсату через отвір G1/8
- » Стакан із замикаючим механізмом знижує ризик аварій
- » Додатковий вихід стисненого повітря з витратними характеристиками аналогічними стандартному виходу
- » Індикатор забруднення фільтру

ОСНОВНІ ХАРАКТЕРИСТИКИ

| | | |
|--|---|---------|
| Конструкція | модульний, компактний, фільтруючий елемент з боросилікату | |
| Матеріали | див. ТАБЛИЦЮ МАТЕРІАЛІВ (розділ 3.10.02) | |
| Приєднання | змінні картриджи для зовнішнього підключення: різьбові (G1/8, G1/4, G3/8); або з цанговим затискачем (під трубопровід із зовнішнім діаметром 6, 8 і 10 мм) | |
| Об'єм конденсату | 24 см ³ | |
| Орієнтація | вертикально, в лінію | |
| Кріплення | в магістралі, на стіні (використовуючи кронштейн) | |
| Робоча температура | -5°C ÷ 50°C при 16 бар | |
| Скидання конденсату | ручний / напівавтоматичний (стандарт); за умови перепаду тиску, захисне виконання; без механізму скидання, приєднання G1/8 | |
| Якість повітря за стандартом ISO 8573-1:2010 | ISO 8573-1:2010 [2:8:2] - 1 мкм. Рекомендується попередня фільтрація повітря до класу ISO 8573-1:2010 [6:8:4]. ISO 8573-1:2010 [1:8:1] - 0,01 мкм. Рекомендується попередня фільтрація повітря до класу ISO 8573-1:2010 [6:8:4] або ISO 8573-1:2010 [2:8:2]. | |
| Робочий тиск | 0,3 ÷ 16 бар | |
| Номинальні витрати | див. ГРАФІКИ ВИТРАТ (розділ 3.10.03 і 3.10.04) | |
| Ефективність очищення від мастила | 99,80% | 97% |
| Ефективність очищення від частинок | 99,99999% | 99,999% |

КОДУВАННЯ

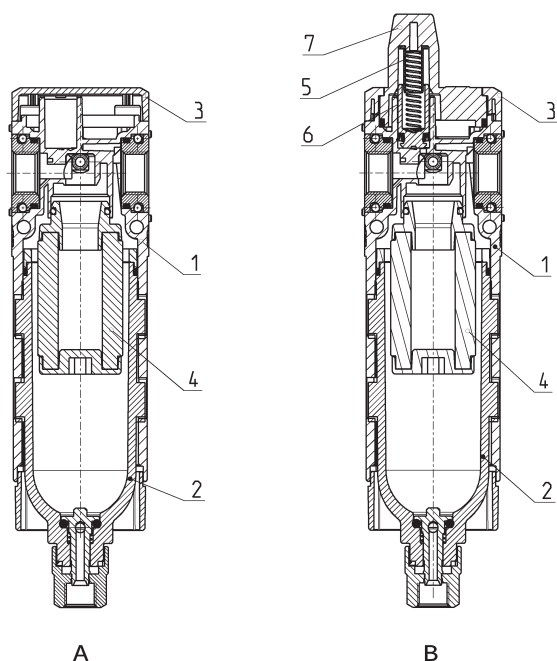
| | | | | | | | | |
|----|---|---|----|---|---|---|---|-----|
| MD | 1 | - | FC | 0 | 0 | 0 | - | 1/8 |
|----|---|---|----|---|---|---|---|-----|

| | |
|------------|---|
| MD | СЕРІЯ |
| 1 | РОЗМІР: 1 = 42 мм |
| FC | КОАЛЕСЦЕНТНИЙ ФІЛЬТР |
| 0 | ФІЛЬТРУЮЧИЙ ЕЛЕМЕНТ: 0 = 0,01 мкм 1 = 1 мкм |
| 0 | СКИДАННЯ КОНДЕНСАТУ: 0 = ручний / напівавтоматичний (стандарт) 5 = за умови перепаду тиску, захисне виконання 8 = без механізму скидання, приєднання G1/8 |
| 0 | ІНДИКАТОР ЗАБРУДНЕННЯ ФІЛЬТРУЮЧОГО ЕЛЕМЕНТА: 0 = не присутній 1 = присутній |
| 1/8 | ПРИЄДНАННЯ (ВХІД - ВИХІД)*: = без портів 1/8 = G1/8 1/4 = G1/4 3/8 = G3/8 6 = під трубопровід Ø6 8 = під трубопровід Ø8 10 = під трубопровід Ø10 * ПРИМІТКА: якщо вхідні та вихідні порти відрізняються, необхідно вказати обидва значення. Приклад: MD1-FC000-1/8-1/4 |

Коалесцентний фільтр Серія MD - МАТЕРІАЛИ

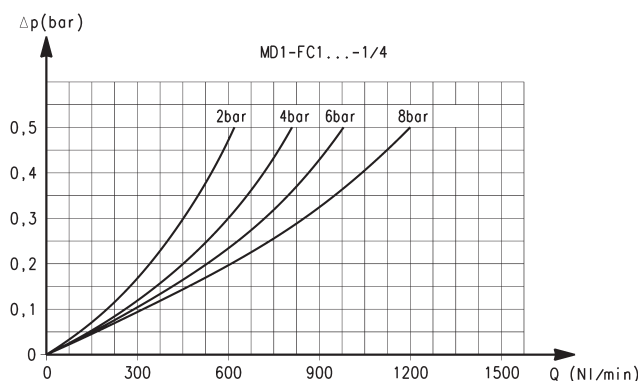
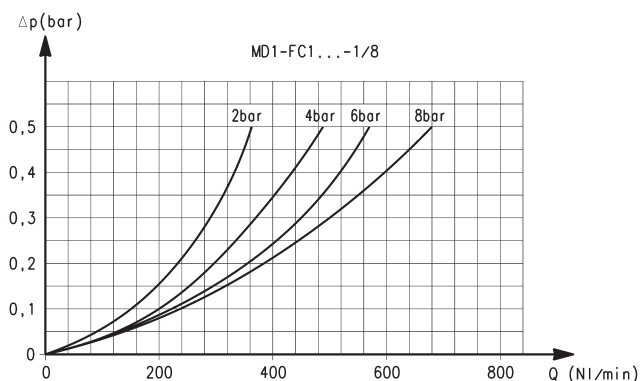
A = фільтр

B = фільтр з індикатором забруднення фільтруючого елемента



| ДЕТАЛЬ | МАТЕРІАЛИ |
|---------------------------|---------------------|
| 1 = Корпус | Поліамід |
| 2 = Стакан | Полікарбонат |
| 3 = Кришка | Поліамід |
| 4 = Фільтруючий елемент | Боросилікат |
| 5 = Верхня пружина | Неіржавна сталь |
| 6 = Поршень | Анодований алюміній |
| 7 = Індикатор забруднення | Полікарбонат |
| Ущільнення | NBR |

Витратні характеристики для моделей з фільтруючим елементом 1 мкм



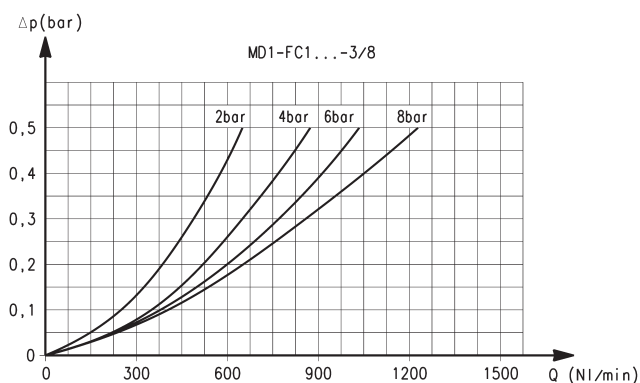
Приєднання 1/8

ΔP = Зниження тиску
Q = Витрати

Приєднання 1/4

ΔP = Зниження тиску
Q = Витрати

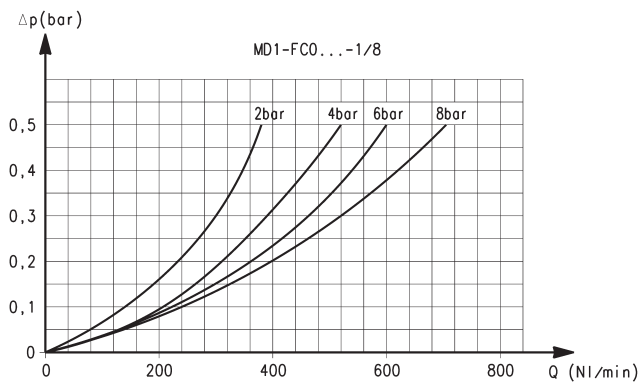
Витратні характеристики для моделей з фільтруючим елементом 1 мкм



Приєднання 3/8

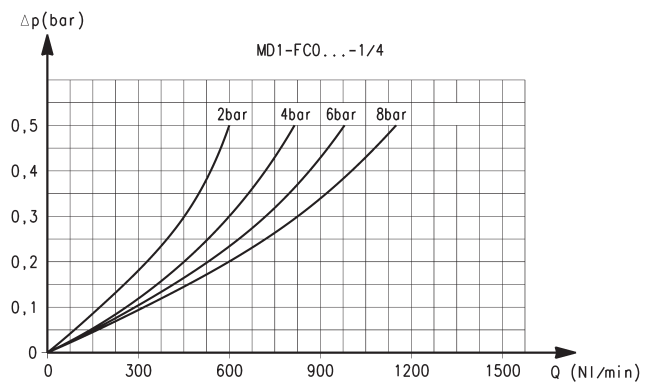
ΔP = Зниження тиску
Q = Витрати

Витратні характеристики для моделей з фільтруючим елементом 0,01 мкм



Приєднання 1/8

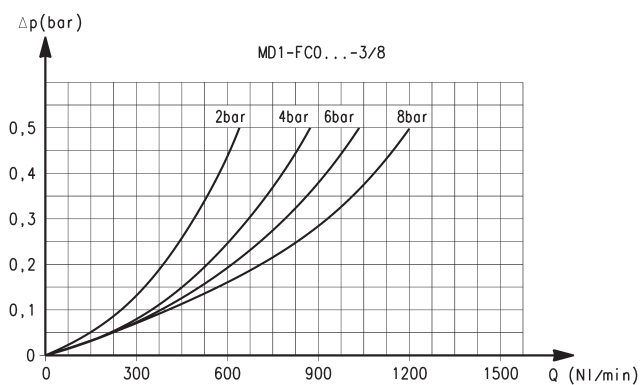
ΔP = Зниження тиску
Q = Витрати



Приєднання 1/4

ΔP = Зниження тиску
Q = Витрати

Витратні характеристики для моделей з фільтруючим елементом 0,01 мкм



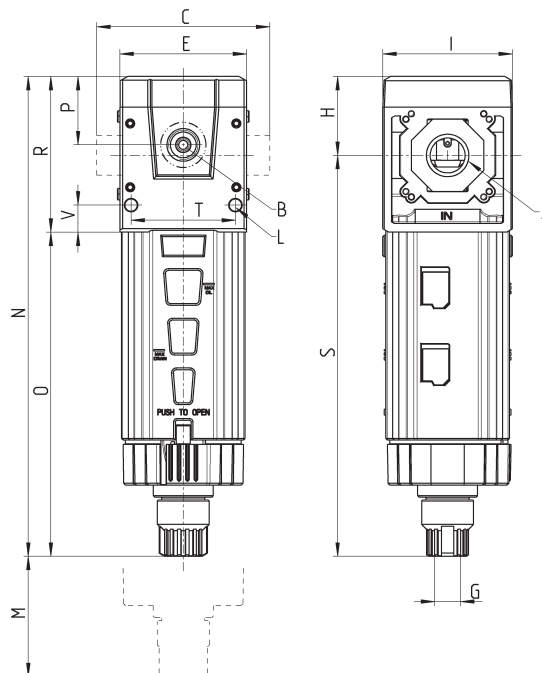
Приєднання 3/8

ΔP = Зниження тиску
Q = Витрати

Коалесцентний фільтр Серія MD – РОЗМІРИ



FA01 = коалесцентний фільтр без механізму скидання конденсату, з різьбою
 FA02 = коалесцентний фільтр з ручним / напівавтоматичним скиданням
 FA03 = коалесцентний фільтр з автоматичним скиданням або скиданням за умови перепаду тиску

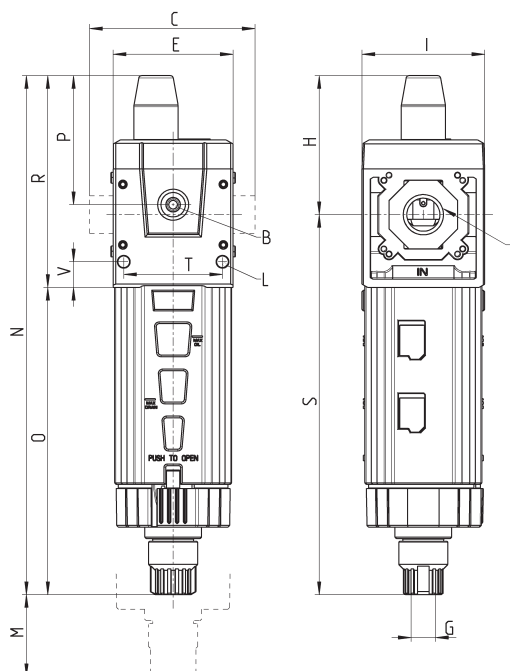
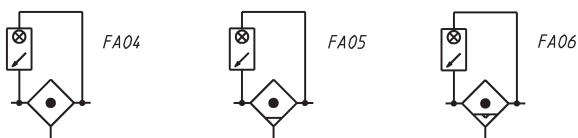


| РОЗМІРИ | | | | | | | | | | | | | | | | | |
|----------------------|------|------|----|----|------|------|----|----|----|-------|-------|------|------|-------|------|---|-----------|
| Мод. | A | B | C | E | G | H | I | L | M | N | O | P | R | S | T | V | Вага (кг) |
| MD1-FC000 | - | G1/8 | 42 | 42 | G1/8 | 26,2 | 43 | ∅4 | 90 | 159,4 | 107,7 | 22,7 | 51,7 | 133,2 | 34,6 | 9 | 0,2 |
| MD1-FC000-1/8 | G1/8 | G1/8 | 42 | 42 | G1/8 | 26,2 | 43 | ∅4 | 90 | 159,4 | 107,7 | 22,7 | 51,7 | 133,2 | 34,6 | 9 | 0,2 |
| MD1-FC000-1/4 | G1/4 | G1/8 | 42 | 42 | G1/8 | 26,2 | 43 | ∅4 | 90 | 159,4 | 107,7 | 22,7 | 51,7 | 133,2 | 34,6 | 9 | 0,2 |
| MD1-FC000-3/8 | G3/8 | G1/8 | 42 | 42 | G1/8 | 26,2 | 43 | ∅4 | 90 | 159,4 | 107,7 | 22,7 | 51,7 | 133,2 | 34,6 | 9 | 0,2 |
| MD1-FC000-6 | ∅6 | G1/8 | 47 | 42 | G1/8 | 26,2 | 43 | ∅4 | 90 | 159,4 | 107,7 | 22,7 | 51,7 | 133,2 | 34,6 | 9 | 0,2 |
| MD1-FC000-8 | ∅8 | G1/8 | 62 | 42 | G1/8 | 26,2 | 43 | ∅4 | 90 | 159,4 | 107,7 | 22,7 | 51,7 | 133,2 | 34,6 | 9 | 0,2 |
| MD1-FC000-10 | ∅10 | G1/8 | 67 | 42 | G1/8 | 26,2 | 43 | ∅4 | 90 | 159,4 | 107,7 | 22,7 | 51,7 | 133,2 | 34,6 | 9 | 0,2 |

Коалесцентний фільтр Серія MD з індикатором забруднення – РОЗМІРИ



FA04 = коалесцентний фільтр без механізму скидання конденсату, G1/8, з індикатором забруднення
 FA05 = коалесцентний фільтр з ручним / напівавтоматичним скиданням і з індикатором забруднення
 FA06 = коалесцентний фільтр з автоматичним скиданням або скиданням за умови перепаду тиску і з індикатором забруднення



| РОЗМІРИ | | | | | | | | | | | | | | | | | |
|----------------------|------|------|----|----|------|------|----|----|----|-------|-------|------|------|-------|------|---|-----------|
| Мод. | A | B | C | E | G | H | I | L | M | N | O | P | R | S | T | V | Вага (кг) |
| MD1-FC001 | - | G1/8 | 42 | 42 | G1/8 | 48,7 | 43 | ∅4 | 90 | 181,9 | 107,7 | 45,2 | 74,2 | 133,2 | 34,6 | 9 | 0,2 |
| MD1-FC001-1/8 | G1/8 | G1/8 | 42 | 42 | G1/8 | 48,7 | 43 | ∅4 | 90 | 181,9 | 107,7 | 45,2 | 74,2 | 133,2 | 34,6 | 9 | 0,2 |
| MD1-FC001-1/4 | G1/4 | G1/8 | 42 | 42 | G1/8 | 48,7 | 43 | ∅4 | 90 | 181,9 | 107,7 | 45,2 | 74,2 | 133,2 | 34,6 | 9 | 0,2 |
| MD1-FC001-3/8 | G3/8 | G1/8 | 42 | 42 | G1/8 | 48,7 | 43 | ∅4 | 90 | 181,9 | 107,7 | 45,2 | 74,2 | 133,2 | 34,6 | 9 | 0,2 |
| MD1-FC001-6 | ∅6 | G1/8 | 47 | 42 | G1/8 | 48,7 | 43 | ∅4 | 90 | 181,9 | 107,7 | 45,2 | 74,2 | 133,2 | 34,6 | 9 | 0,2 |
| MD1-FC001-8 | ∅8 | G1/8 | 62 | 42 | G1/8 | 48,7 | 43 | ∅4 | 90 | 181,9 | 107,7 | 45,2 | 74,2 | 133,2 | 34,6 | 9 | 0,2 |
| MD1-FC001-10 | ∅10 | G1/8 | 67 | 42 | G1/8 | 48,7 | 43 | ∅4 | 90 | 181,9 | 107,7 | 45,2 | 74,2 | 133,2 | 34,6 | 9 | 0,2 |