

# Розподільники з електромагнітним керуванням прямої дії Серія KL - KLE

2/2-лін. / поз. - нормально закриті (Н.З.)

3/2-лін. / поз. - нормально закриті (Н.З.) і нормально відкриті (Н.В.)

3/2-лін. / поз. - універсальна версія (функція Н.З. або Н.В., тиск можливо подати в будь-який канал)



Нові електропневматичні розподільники Серії KL і KLE 10 мм пропонують ряд із покращеними моделями та характеристиками порівняно з попереднім поколінням. Можливість використання більшої котушки дозволило збільшити значення тиску, який може подаватися на розподільник.

- » Сектори застосування:
  - Медицина
  - Промислова автоматизація
- » Компактний дизайн
- » Високі витрати порівняно з розміром
- » Розширена версія для підвищення продуктивності
- » Роз'єм M8 - доступно 3-контактне електричне підключення
- » Моностабільне та бістабільне ручне дублювання

## ОСНОВНІ ХАРАКТЕРИСТИКИ

### ТЕХНІЧНІ ХАРАКТЕРИСТИКИ

Тип розподільника	2/2 Н.З. - 3/2 Н.З. - 3/2 Н.В. - 3/2 універсальна версія (функція Н.З. або Н.В.)
Дія	прямої дії, клапанного типу
Пневматичне приєднання	на плиті
Умовний прохід	0.6 ... 1.6 мм
Номінальні витрати kv (л/хв)	0.12 ... 0.50
Робочий тиск	0 ÷ 3 ... 9 бар
Робоча температура	0 ÷ 50 °C
Робоче середовище	очищене стиснене повітря без маслорозпилення відповідно до ISO 8573-1 клас 3.4.3, інертний газ
Час спрацювання	вкл. <10 мс – викл. <10 мс
Ручне дублювання	моностабільне та бістабільне - тільки для виконання 3/2
Монтаж	в будь-якій позиції

### МАТЕРІАЛИ

Корпус	PBT
Ущільнення	FKM
Внутрішні елементи	неіржавна сталь - латунь

### ЕЛЕКТРИЧНІ ХАРАКТЕРИСТИКИ

Напруга	6 ... 24 V DC - інші напруги за запитом
Допустимий розкид напруг	±10%
Споживана потужність	1 W - 1.3/0.3 W - 4/1 W
Робочий цикл	100% безперервний режим роботи
Електричне підключення	роз'єм Мод. 121-8... - M8 роз'єм Мод. CS... (з'єднання клапана роз'ємом M8 приймає зміну полярності)
Клас захисту	IP50 з роз'ємом Мод. 121-8... - IP65 з роз'ємом M8

**КОДУВАННЯ**

<b>KL</b>	<b>0</b>	<b>4</b>	<b>0</b>	<b>-</b>	<b>A6</b>	<b>3</b>	<b>A</b>	<b>Y</b>	<b>-</b>	<b>1</b>	<b>3</b>	<b>M</b>
-----------	----------	----------	----------	----------	-----------	----------	----------	----------	----------	----------	----------	----------

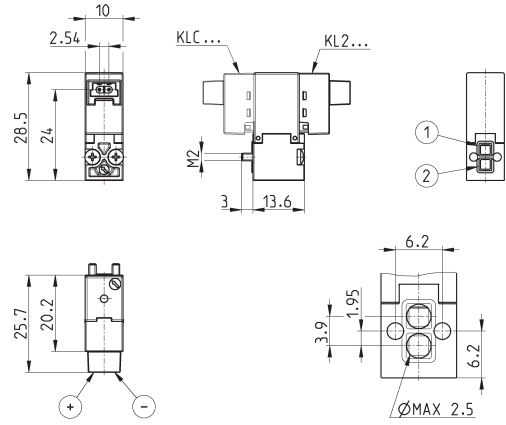
<b>KL</b>	СЕРІЯ KL = стандарт KLE = розширена
<b>0</b>	КОНСТРУКЦІЯ КОРПУСУ 0 = 3/2 корпус - ISO 15218 A = 3/2 корпус - ISO 15218 - електрична частина розвернута на 180° 2 = 2/2 корпус C = 2/2 корпус - електрична частина розвернута на 180°
<b>4</b>	КІЛЬКІСТЬ ЛІНІЙ - ФУНКЦІЯ 1 = 2/2-лін. / поз. Н.З. 4 = 3/2-лін. / поз. Н.З. 5 = 3/2-лін. / поз. Н.В. 6 = 3/2-лін. / поз. універсальна версія (функція Н.З. або Н.В.)
<b>0</b>	ПРИЄДНАННЯ 0 = на плиті або приточне виконання
<b>A6</b>	УМОВНИЙ ПРОХІД A6 = Ø 0.60 мм A8 = Ø 0.80 мм B1 = Ø 1.10 мм B2 = Ø 1.20 мм B3 = Ø 1.30 мм B6 = Ø 1.60 мм
<b>3</b>	МАТЕРІАЛ УЩІЛЬНЕННЯ 3 = FKM
<b>A</b>	МАТЕРІАЛ КОРПУСУ A = PBT
<b>Y</b>	РУЧНЕ ДУБЛЮВАННЯ 0 = не вимагається або не передбачається Y = моностабільне ручне дублювання B = бістабільне ручне дублювання
<b>1</b>	ЕЛЕКТРИЧНЕ ПІДКЛЮЧЕННЯ 1 = підключення під 90° із захистом та світлодіодом B = осьове підключення із захистом та світлодіодом M = роз'єм M8 - 3-контактне підключення
<b>3</b>	НАПРУГА - СПОЖИВАННЯ ПОТУЖНОСТІ 1 = 6 V DC - 1 W 2 = 12 V DC - 1 W 3 = 24 VDC - 1 W A = 6 V DC - 1.3/0.3 W B = 12 V DC - 1.3/0.3 W C = 24 VDC - 1.3/0.3 W 5 = 5 V DC - 4/1 W 6 = 6 VDC - 4/1 W 7 = 12 V DC - 4/1 W 8 = 24 V DC - 4/1 W
<b>M</b>	КРІПЛЕННЯ M = гвинтами для металу P = гвинтами для пластику
	ВЕРСІЯ = стандарт OX1 = для використання з киснем (нелеткі залишки менше 550 мг/м <sup>2</sup> )

СЕРІЯ KL - KLE

**2/2-лін. / поз. Н.З. - з підключенням під 90°**



У комплекті:  
1х Ущільнення  
2х Гвинт M2x16 для кріплення на метал



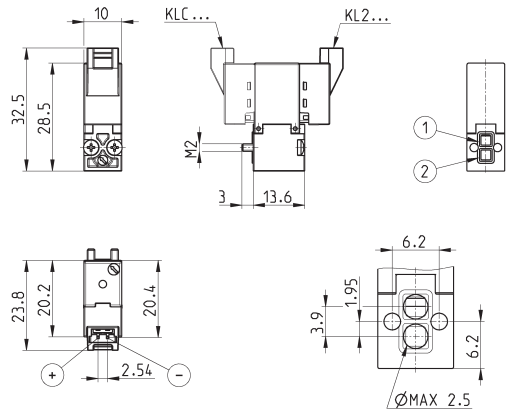
\* додати  
- НАПРУГА  
(див. КОДУВАННЯ)

Мод.	Функція	Умовний прохід Ø (мм)	kv (л/хв)	Тиск мін. ÷ макс. (бар)	Споживана потужність (W)
KL210-A83A0-1 <sup>°</sup> M	2/2 Н.З.	0.8	0.25	0 ÷ 3	1.3 / 0.3
KL210-B23A0-1 <sup>°</sup> M	2/2 Н.З.	1.2	0.40	0 ÷ 6	4 / 1
KL210-B63A0-1 <sup>°</sup> M	2/2 Н.З.	1.6	0.50	0 ÷ 4	4 / 1
KLC10-A83A0-1 <sup>°</sup> M	2/2 Н.З.	0.8	0.25	0 ÷ 3	1.3 / 0.3
KLC10-B23A0-1 <sup>°</sup> M	2/2 Н.З.	1.2	0.40	0 ÷ 6	4 / 1
KLC10-B63A0-1 <sup>°</sup> M	2/2 Н.З.	1.6	0.50	0 ÷ 4	4 / 1

**2/2-лін. / поз. Н.З. - з осьовим підключенням**



У комплекті:  
1х Ущільнення  
2х Гвинт M2x16 для кріплення на метал



\* додати  
- НАПРУГА  
(див. КОДУВАННЯ)

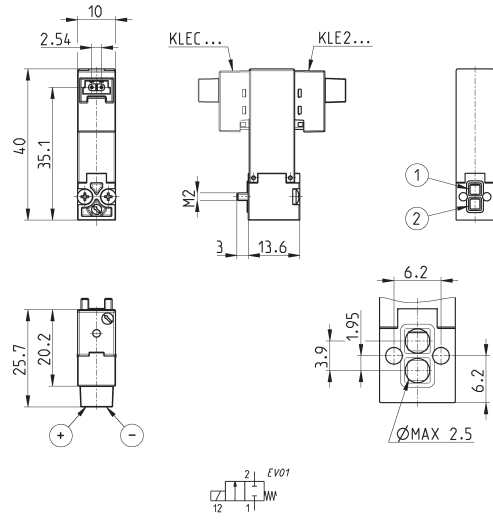
Мод.	Функція	Умовний прохід Ø (мм)	kv (л/хв)	Тиск мін. ÷ макс. (бар)	Споживана потужність (W)
KL210-A83A0-B <sup>°</sup> M	2/2 Н.З.	0.8	0.25	0 ÷ 3	1.3 / 0.3
KL210-B23A0-B <sup>°</sup> M	2/2 Н.З.	1.2	0.40	0 ÷ 6	4 / 1
KL210-B63A0-B <sup>°</sup> M	2/2 Н.З.	1.6	0.50	0 ÷ 4	4 / 1
KLC10-A83A0-B <sup>°</sup> M	2/2 Н.З.	0.8	0.25	0 ÷ 3	1.3 / 0.3
KLC10-B23A0-B <sup>°</sup> M	2/2 Н.З.	1.2	0.40	0 ÷ 6	4 / 1
KLC10-B63A0-B <sup>°</sup> M	2/2 Н.З.	1.6	0.50	0 ÷ 4	4 / 1

### 2/2-лін. / поз. Н.З. - з підключенням під 90°



У комплекті:  
1х Ущільнення  
2х Гвинт M2x16 для кріплення на метал

Мод.	Функція	Умовний прохід Ø (мм)	kv (л/хв)	Тиск мін. ÷ макс. (бар)	Споживана потужність (W)
KLE210-A83A0-1*M	2/2 Н.З.	0.8	0.25	0 ÷ 5	1
KLE210-B23A0-1*M	2/2 Н.З.	1.2	0.40	0 ÷ 8	4 / 1
KLE210-B63A0-1*M	2/2 Н.З.	1.6	0.50	0 ÷ 6	4 / 1
KLEC10-A83A0-1*M	2/2 Н.З.	0.8	0.25	0 ÷ 5	1
KLEC10-B23A0-1*M	2/2 Н.З.	1.2	0.40	0 ÷ 8	4 / 1
KLEC10-B63A0-1*M	2/2 Н.З.	1.6	0.50	0 ÷ 6	4 / 1



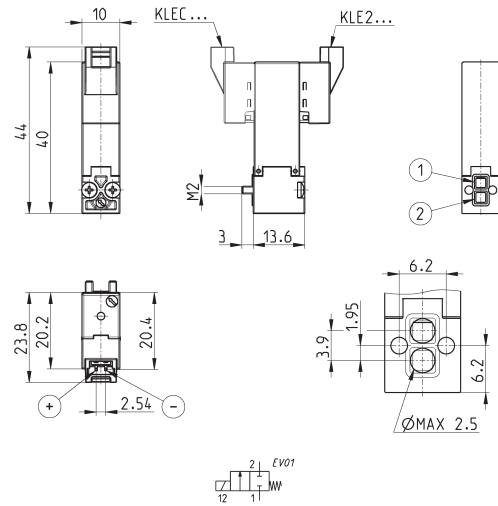
\* додати - НАПРУГА (див. КОДУВАННЯ)

### 2/2-лін. / поз. Н.З. - з осьовим підключенням



У комплекті:  
1х Ущільнення  
2х Гвинт M2x16 для кріплення на метал

Мод.	Функція	Умовний прохід Ø (мм)	kv (л/хв)	Тиск мін. ÷ макс. (бар)	Споживана потужність (W)
KLE210-A83A0-B*M	2/2 Н.З.	0.8	0.25	0 ÷ 5	1
KLE210-B23A0-B*M	2/2 Н.З.	1.2	0.40	0 ÷ 8	4 / 1
KLE210-B63A0-B*M	2/2 Н.З.	1.6	0.50	0 ÷ 6	4 / 1
KLEC10-A83A0-B*M	2/2 Н.З.	0.8	0.25	0 ÷ 5	1
KLEC10-B23A0-B*M	2/2 Н.З.	1.2	0.40	0 ÷ 8	4 / 1
KLEC10-B63A0-B*M	2/2 Н.З.	1.6	0.50	0 ÷ 6	4 / 1



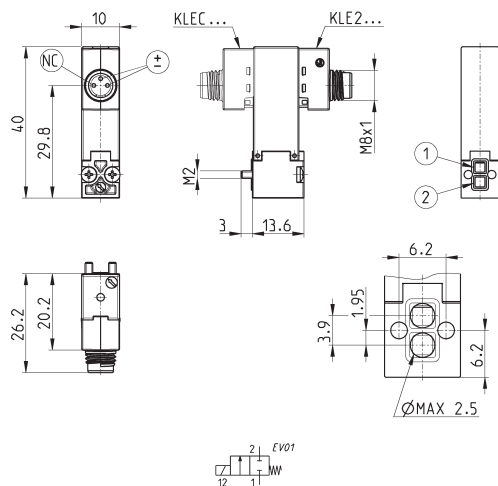
\* додати - НАПРУГА (див. КОДУВАННЯ)

### 2/2-лін. / поз. Н.З. - підключення за допомогою роз'єму M8



У комплекті:  
1х Ущільнення  
2х Гвинт M2x16 для кріплення на метал

Мод.	Функція	Умовний прохід Ø (мм)	kv (л/хв)	Тиск мін. ÷ макс. (бар)	Споживана потужність (W)
KLE210-A83A0-M*M	2/2 Н.З.	0.8	0.25	0 ÷ 5	1
KLEC10-A83A0-M*M	2/2 Н.З.	0.8	0.25	0 ÷ 5	1



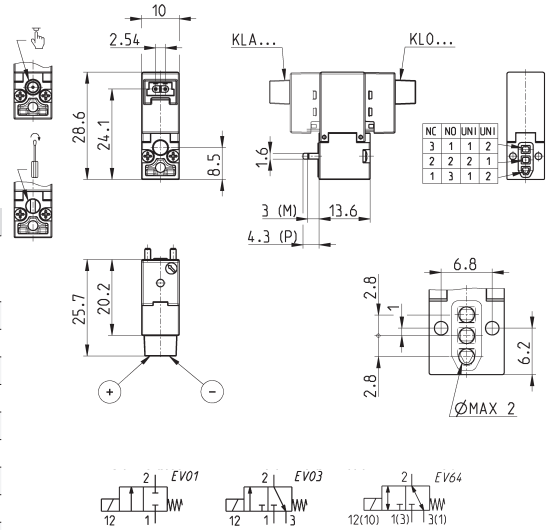
\* додати - НАПРУГА (див. КОДУВАННЯ)

### 3/2-лін. / поз. - з підключенням під 90°



У комплекті:  
 1x Ущільнення  
 2x Гвинти M1.6x14.7 для кріплення на метал або  
 2x Гвинти Ø1.6x16 для кріплення на пластик  
 3/2 універсальна версія (функція Н.З. або Н.В.) - моделі можуть працювати з вакуумом.  
 Максимальний тиск буде зменшено на 1 бар.

Мод.	Функція	Умовний прохід Ø (мм)	kv (л/хв)	Тиск мін. ÷ макс. (бар)	Споживана потужність (W)
KL <sup>40</sup> -A63A*-1**	3/2 Н.З.	0.6	0.12	0 ÷ 7	1
KL <sup>40</sup> -A83A*-1**	3/2 Н.З.	0.8	0.18	0 ÷ 5	1
KL <sup>40</sup> -B13A*-1**	3/2 Н.З.	1.1	0.32	3 ÷ 7	4 / 1
KL <sup>40</sup> -B33A*-1**	3/2 Н.З.	1.3	0.37	0 ÷ 3	4 / 1
KL <sup>50</sup> -A63A*-1**	3/2 Н.В.	0.6	0.12	0 ÷ 7	1.3 / 0.3
KL <sup>50</sup> -A83A*-1**	3/2 Н.В.	0.8	0.18	0 ÷ 5	1.3 / 0.3
KL <sup>50</sup> -B13A*-1**	3/2 Н.В.	1.0	0.30	0 ÷ 5	4 / 1
KL <sup>50</sup> -B33A*-1**	3/2 Н.В.	1.3	0.37	0 ÷ 3	4 / 1
KL <sup>60</sup> -A63A*-1**	3/2 UNI	0.6	0.12	0 ÷ 5 [-1 ÷ 4]	1.3 / 0.3
KL <sup>60</sup> -A83A*-1**	3/2 UNI	0.8	0.18	0 ÷ 2 [-1 ÷ 1]	1.3 / 0.3
KL <sup>60</sup> -B13A*-1**	3/2 UNI	1.1	0.30	0 ÷ 3 [-1 ÷ 2]	4 / 1
KL <sup>60</sup> -B33A*-1**	3/2 UNI	1.3	0.37	0 ÷ 2 [-1 ÷ 1]	4 / 1



\* додати  
 - КОНСТРУКЦІЯ КОРПУСУ  
 - РУЧНЕ ДУБЛЮВАННЯ

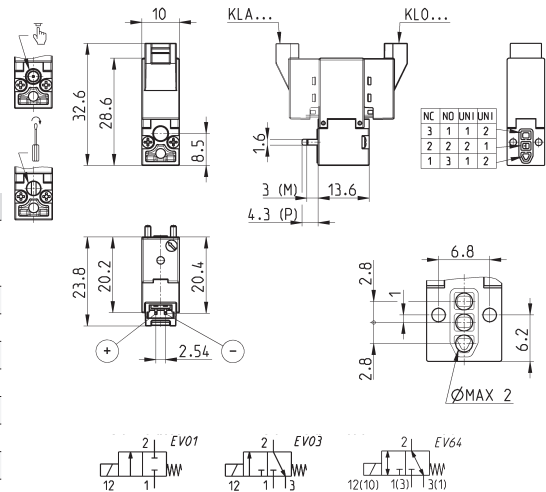
- НАПРУГА  
 - КРІПЛЕННЯ  
 (див. КОДУВАННЯ)

### 3/2-лін. / поз. - з осьовим підключенням



У комплекті:  
 1x Ущільнення  
 2x Гвинти M1.6x14.7 для кріплення на метал або  
 2x Гвинти Ø1.6x16 для кріплення на пластик  
 3/2 універсальна версія (функція Н.З. або Н.В.) - моделі можуть працювати з вакуумом.  
 Максимальний тиск буде зменшено на 1 бар.

Мод.	Функція	Умовний прохід Ø (мм)	kv (л/хв)	Тиск мін. ÷ макс. (бар)	Споживана потужність (W)
KL <sup>40</sup> -A63A*-B**	3/2 Н.З.	0.6	0.12	0 ÷ 7	1
KL <sup>40</sup> -A83A*-B**	3/2 Н.З.	0.8	0.18	0 ÷ 5	1
KL <sup>40</sup> -B13A*-B**	3/2 Н.З.	1.1	0.32	3 ÷ 7	4 / 1
KL <sup>40</sup> -B33A*-B**	3/2 Н.З.	1.3	0.37	0 ÷ 3	4 / 1
KL <sup>50</sup> -A63A*-B**	3/2 Н.В.	0.6	0.12	0 ÷ 7	1.3 / 0.3
KL <sup>50</sup> -A83A*-B**	3/2 Н.В.	0.8	0.18	0 ÷ 5	1.3 / 0.3
KL <sup>50</sup> -B13A*-B**	3/2 Н.В.	1.0	0.30	0 ÷ 5	4 / 1
KL <sup>50</sup> -B33A*-B**	3/2 Н.В.	1.3	0.37	0 ÷ 3	4 / 1
KL <sup>60</sup> -A63A*-B**	3/2 UNI	0.6	0.12	0 ÷ 5 [-1 ÷ 4]	1.3 / 0.3
KL <sup>60</sup> -A83A*-B**	3/2 UNI	0.8	0.18	0 ÷ 2 [-1 ÷ 1]	1.3 / 0.3
KL <sup>60</sup> -B13A*-B**	3/2 UNI	1.1	0.30	0 ÷ 3 [-1 ÷ 2]	4 / 1
KL <sup>60</sup> -B33A*-B**	3/2 UNI	1.3	0.37	0 ÷ 2 [-1 ÷ 1]	4 / 1



\* додати  
 - КОНСТРУКЦІЯ КОРПУСУ  
 - РУЧНЕ ДУБЛЮВАННЯ

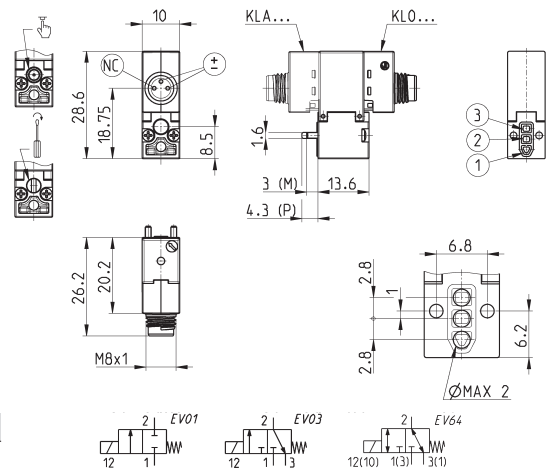
- НАПРУГА  
 - КРІПЛЕННЯ  
 (див. КОДУВАННЯ)

### 3/2-лін. / поз. - підключення за допомогою роз'єму M8



У комплекті:  
 1x Ущільнення  
 2x Гвинт M1.6x14.7 для кріплення на метал або  
 2x Гвинт Ø1.6x16 для кріплення на пластик

Мод.	Функція	Умовний прохід Ø (мм)	kv (л/хв)	Тиск мін. ÷ макс. (бар)	Споживана потужність (W)
KL <sup>40</sup> -A63A*-M**	3/2 Н.З.	0.6	0.12	0 ÷ 7	1
KL <sup>40</sup> -A83A*-M**	3/2 Н.З.	0.8	0.18	0 ÷ 5	1



\* додати  
 - КОНСТРУКЦІЯ КОРПУСУ  
 - РУЧНЕ ДУБЛЮВАННЯ

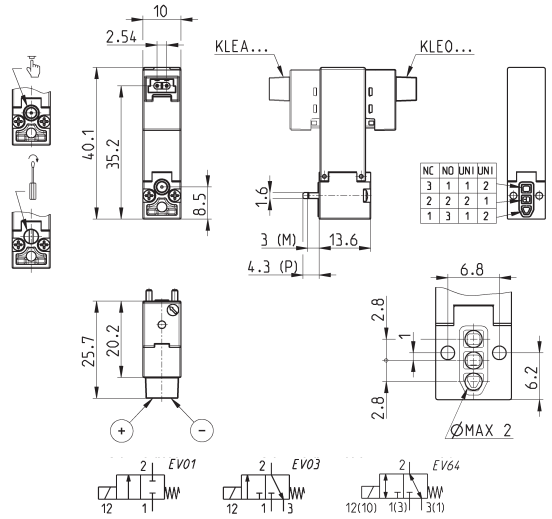
- НАПРУГА  
 - КРІПЛЕННЯ  
 (див. КОДУВАННЯ)

### 3/2-лін. / поз. - з підключенням під 90°



У комплекті:  
1х Ущільнення  
2х Гвинт M1.6x14.7 для кріплення на метал або  
2х Гвинт Ø1.6x16 для кріплення на пластик  
3/2 універсальна версія (функція Н.З. або Н.В.) - моделі можуть працювати з вакуумом.  
Максимальний тиск буде зменшено на 1 бар.

Мод.	Функція	Умовний прохід Ø (мм)	kv (л/хв)	Тиск мін. ÷ макс. (бар)	Споживана потужність (W)
KLE*40-A63A*-1**	3/2 Н.З.	0.6	0.12	0 ÷ 9	1
KLE*40-A83A*-1**	3/2 Н.З.	0.8	0.18	0 ÷ 7	1
KLE*40-B13A*-1**	3/2 Н.З.	1.1	0.33	0 ÷ 7	4 / 1
KLE*40-B33A*-1**	3/2 Н.З.	1.3	0.37	0 ÷ 4	4 / 1
KLE*50-A63A*-1**	3/2 Н.В.	0.6	0.12	0 ÷ 9	1
KLE*50-A83A*-1**	3/2 Н.В.	0.8	0.18	0 ÷ 7	1
KLE*50-B13A*-1**	3/2 Н.В.	1.0	0.33	0 ÷ 7	4 / 1
KLE*50-B33A*-1**	3/2 Н.В.	1.3	0.37	0 ÷ 4	4 / 1
KLE*60-A63A*-1**	3/2 UNI	0.6	0.12	0 ÷ 7 [-1 ÷ 6]	1
KLE*60-A83A*-1**	3/2 UNI	0.8	0.18	0 ÷ 4 [-1 ÷ 3]	1
KLE*60-B13A*-1**	3/2 UNI	1.1	0.33	0 ÷ 4 [-1 ÷ 3]	4 / 1
KLE*60-B33A*-1**	3/2 UNI	1.3	0.37	0 ÷ 3 [-1 ÷ 2]	4 / 1



\* додати  
- КОНСТРУКЦІЯ КОРПУСУ  
- РУЧНЕ ДУБЛЮВАННЯ

- НАПРУГА  
- КРІПЛЕННЯ  
(див. КОДУВАННЯ)

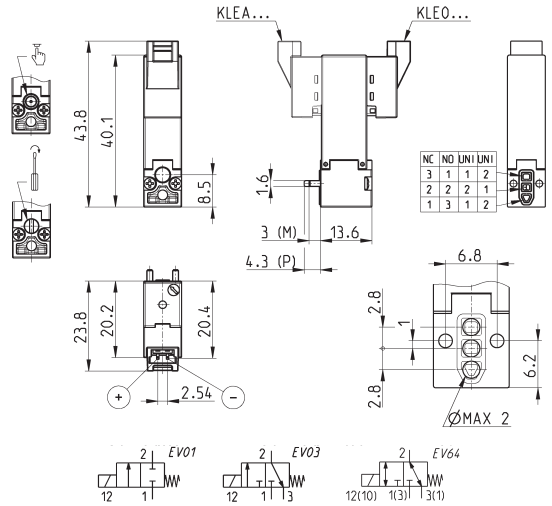
СЕРІЯ KL - KLE

### 3/2-лін. / поз. - з осьовим підключенням



У комплекті:  
1х Ущільнення  
2х Гвинт M1.6x14.7 для кріплення на метал або  
2х Гвинт Ø1.6x16 для кріплення на пластик  
3/2 універсальна версія (функція Н.З. або Н.В.) - моделі можуть працювати з вакуумом.  
Максимальний тиск буде зменшено на 1 бар.

Мод.	Функція	Умовний прохід Ø (мм)	kv (л/хв)	Тиск мін. ÷ макс. (бар)	Споживана потужність (W)
KLE*40-A63A*-B**	3/2 Н.З.	0.6	0.12	0 ÷ 9	1
KLE*40-A83A*-B**	3/2 Н.З.	0.8	0.18	0 ÷ 7	1
KLE*40-B13A*-B**	3/2 Н.З.	1.1	0.33	0 ÷ 7	4 / 1
KLE*40-B33A*-B**	3/2 Н.З.	1.3	0.37	0 ÷ 4	4 / 1
KLE*50-A63A*-B**	3/2 Н.В.	0.6	0.12	0 ÷ 9	1
KLE*50-A83A*-B**	3/2 Н.В.	0.8	0.18	0 ÷ 7	1
KLE*50-B13A*-B**	3/2 Н.В.	1.0	0.30	0 ÷ 7	4 / 1
KLE*50-B33A*-B**	3/2 Н.В.	1.3	0.37	0 ÷ 4	4 / 1
KLE*60-A63A*-B**	3/2 UNI	0.6	0.12	0 ÷ 7 [-1 ÷ 6]	1
KLE*60-A83A*-B**	3/2 UNI	0.8	0.18	0 ÷ 4 [-1 ÷ 3]	1
KLE*60-B13A*-B**	3/2 UNI	1.1	0.30	0 ÷ 4 [-1 ÷ 3]	4 / 1
KLE*60-B33A*-B**	3/2 UNI	1.3	0.37	0 ÷ 3 [-1 ÷ 2]	4 / 1



\* додати  
- КОНСТРУКЦІЯ КОРПУСУ  
- РУЧНЕ ДУБЛЮВАННЯ

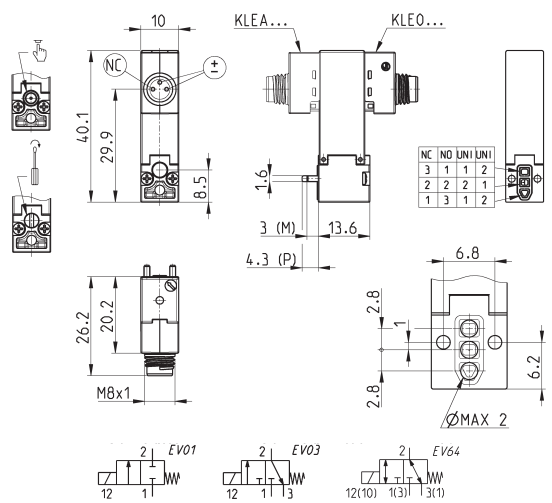
- НАПРУГА  
- КРІПЛЕННЯ  
(див. КОДУВАННЯ)

### 3/2-лін. / поз. - підключення за допомогою роз'єму M8



У комплекті:  
1х Ущільнення  
2х Гвинт M1.6x14.7 для кріплення на метал або  
2х Гвинт Ø1.6x16 для кріплення на пластик  
3/2 універсальна версія (функція Н.З. або Н.В.) - моделі можуть працювати з вакуумом.  
Максимальний тиск буде зменшено на 1 бар.

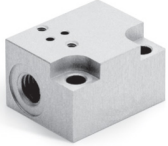
Мод.	Функція	Умовний прохід Ø (мм)	kv (л/хв)	Тиск мін. ÷ макс. (бар)	Споживана потужність (W)
KLE*40-A63A*-M**	3/2 Н.З.	0.6	0.12	0 ÷ 9	1
KLE*40-A83A*-M**	3/2 Н.З.	0.8	0.18	0 ÷ 7	1
KLE*50-A63A*-M**	3/2 Н.В.	0.6	0.12	0 ÷ 9	1
KLE*50-A83A*-M**	3/2 Н.В.	0.8	0.18	0 ÷ 7	1
KLE*60-A63A*-M**	3/2 UNI	0.6	0.12	0 ÷ 7 [-1 ÷ 6]	1
KLE*60-A83A*-M**	3/2 UNI	0.8	0.18	0 ÷ 4 [-1 ÷ 3]	1



\* додати  
- КОНСТРУКЦІЯ КОРПУСУ  
- РУЧНЕ ДУБЛЮВАННЯ

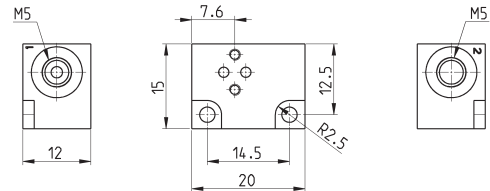
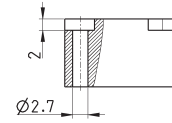
- НАПРУГА  
- КРІПЛЕННЯ  
(див. КОДУВАННЯ)

## Одномісна монтажна плита для електропневматичного розподільника 2-лін. / поз. розміром 10 мм



Одномісна монтажна плита підходить для електропневматичного розподільника 2-лін. / поз. Серії KL  
Використовуйте електропневматичні розподільники з гвинтами для кріплення на металі (див. КОДУВАННЯ)

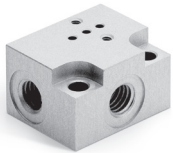
Матеріал: анодований алюміній  
Приєднання: різьба M5



Мод.

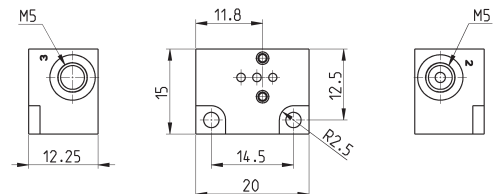
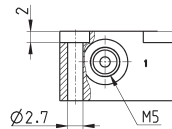
KL01-02

## Одномісна монтажна плита для електропневматичного розподільника 3-лін. / поз. розміром 10 мм



Одномісна монтажна плита підходить для електропневматичного розподільника 3-лін. / поз. Серії KN - KL - KLE  
Використовуйте електропневматичні розподільники з гвинтами для кріплення на металі (див. КОДУВАННЯ)

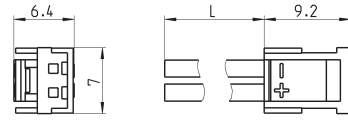
Матеріал: анодований алюміній  
Приєднання: різьба M5



Мод.

KN01-02

## Роз'єм Мод. 121-8..



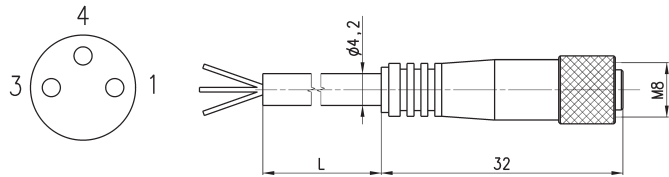
Мод.	Опис	Колір	L = Довжина кабелю (мм)	Фіксація кабелю
121-803	ізолюваний кабель	чорний	300	опресування
121-806	ізолюваний кабель	чорний	600	опресування
121-810	ізолюваний кабель	чорний	1000	опресування
121-830	ізолюваний кабель	чорний	3000	опресування

## 3-провідний подовжувач з 3-контактним роз'ємом M8



3 PU-оболонкою, неекранований кабель.  
Клас захисту: IP65

1 VN = Коричневий  
4 VK = Чорний  
3 VU = Синій



Мод.	L = Довжина кабелю (м)
CS-2	2
CS-5	5
CS-10	10