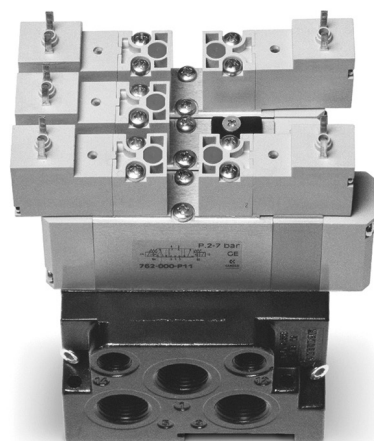


Розподільники з електропневматичним і пневматичним керуванням. Серія 7

Відповідно до ISO 15407-1, VDMA 24563
5/2 і 5/3 лін./поз.



Золотникові розподільники з електропневматичним і пневматичним керуванням Серії 7 виготовляються за стандартом ISO 15407-1, VDMA 24563.

Розмір 26 мм (VDMA 01)
Розмір 18 мм (VDMA 02).

Розподільники мають наступні типи керування:

- електропневматичне зі зворотною пневмопружиною;
- двостороннє електропневматичне керування;
- пневматичне зі зворотною пневмопружиною;
- двостороннє пневматичне керування.

ОСНОВНІ ХАРАКТЕРИСТИКИ

Конструкція	золотникового типу
Функція розподільника	5/2, 5/3 лін./поз.
Матеріали	корпус, золотник, плита – алюміній, кришки – поліамід, ущільнення – NBR
Кріплення	через отвори в корпусі
Приєднання	на плиті
Робоча температура	0°C ÷ 50°C
Робоче середовище	очищене повітря без необхідності маслорозпилення відповідно до ISO 8573-1:2010 [6:4:4]. Потребує встановлення відцентрових фільтрів 25 мкм і 5 мкм 25 мкм і 5 мкм, для забезпечення класу очищення повітря за стандартом ISO 8573-1:2010 [6:8:4].
Розмір	26 мм 18 мм
Монтаж	у будь-якому положенні
Робочий тиск	P макс. 7 бар
Номінальний тиск	6 Бар
Номінальні витрати, Q _p	Розмір 26 мм = 900 Нл/хв Розмір 18 мм = 450 Нл/хв
Напруга	див. кодування
Допустимий діапазон напруг	± 10%
Потужність споживання	2 W
Ізоляція	клас F
Клас захисту	IP54 (IP65 з роз'ємом DIN 40050)

КОДУВАННЯ

7	5	1	-	N	1	A	-	P16	-	15	-	W	2	3
---	---	---	---	---	---	---	---	-----	---	----	---	---	---	---

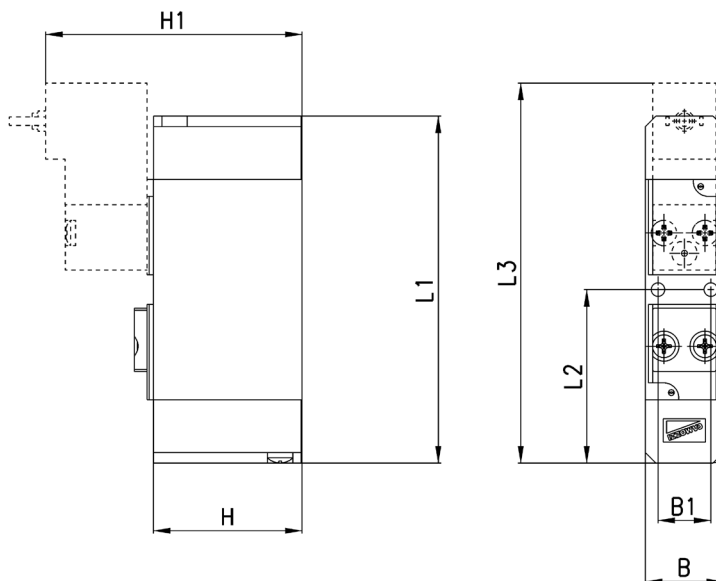
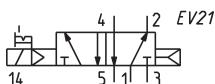
7	СЕРІЯ
5	КІЛЬКІСТЬ ЛІНІЙ / ПОЗИЦІЙ: 5 = 5/2 6 = 5/3 закрита центральна позиція 7 = 5/3 відкрита центральна позиція 8 = 5/3 підведення тиску в обидві лінії
1	РОЗМІРИ: 1 = розмір 26 мм 2 = розмір 18 мм
N	ПЛИТИ: N = колодка, вихід збоку
1	ПРИЄДНАННЯ: 1 = G1/4 (розмір 26 мм) 2 = G1/8 (розмір 18 мм)
A	КІЛЬКІСТЬ МІСЦЬ НА ПЛИТІ: A = 1* B = 2* C = 3* D = 4* E = 5* F = 6* G = 7* H = 8* K = 9* L = 10* M = 11* N = 12* P = 13* R = 14* S = 15*
P16	КЕРУВАННЯ: 33 = пневматичне, двостороннє 36 = пневматичне, одностороннє P11 = електропневматичне, двостороннє P16 = електропневматичне, одностороннє
15	УЩІЛЬНЕННЯ: 15 = 15x15
W	СОЛЕНОЇД: W = Серія W P = Серія P**
2	ПІДКЛЮЧЕННЯ: 1 = кабель 300 мм (Серія W, тільки 24V DC)** 2 = двоконтактне (Серія W, 24V - 48V DC) 5 = двоконтактне + заземлення (Серія P)**
3	НАПРУГА СОЛЕНОЇДУ: 3 = 24 V DC 4 = 48 V DC** 6 = 110 V DC (тільки Серії P)** B = 24 V 50/60 Hz (тільки Серії P)** C = 48 V 50/60 Hz (тільки Серії P)** D = 110 V 50/60 Hz (тільки Серії P)**
	ПРИМІТКА: * в комплекті з двома кінцевими блоками ** за запитом

5/2 лін./поз. розподільник ISO 26 мм – 18 мм, моностабільний



Виконані відповідно до стандартів ISO. Розміри: 26 мм і 18 мм.
З електропневматичним керуванням і зворотною пневмопружиною.
Призначені для монтажу на плиті. Роз'єм Мод. 126-800.
Для керування використовуються соленоїди Серії W і Серії P з широким вибором напруг (за запитом). Мінімальний робочий тиск 3 бар.

У комплекті:
1x Ущільнення
для сполучення з
плитою
2x Гвинт



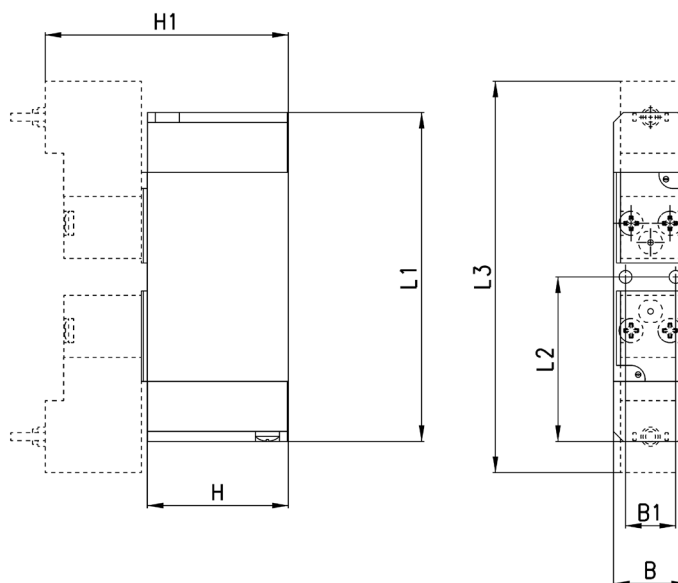
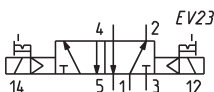
РОЗМІРИ									
Мод.	Розмір ISO	B	B1	L1	L2	L3	H	H1	Мін. робочий тиск
751-000-P16-15-W20	26 мм	26,5	19	99,7	49,85	98,8	39	64,3	3 бар
752-000-P16-15-W20	18 мм	18,5	12,5	82,2	41,1	90	35,2	60,5	3 бар

5/2 лін./поз. розподільник ISO 26 мм – 18 мм, бістабільний



Розподільники Серії 7 з електропневматичним двостороннім керуванням виготовляються за стандартом ISO, розмірами 26 мм і 18 мм.
Призначені для монтажу на плиті. Роз'єм Мод. 126-800.
Для керування використовуються соленоїди Серії W і Серії P з широким вибором напруг (за запитом). Мін. робочий тиск 2 бар.

У комплекті:
1x Ущільнення
для сполучення з
плитою
2x Гвинт



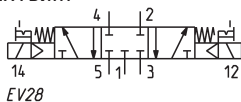
РОЗМІРИ									
Мод.	Розмір ISO	B	B1	L1	L2	L3	H	H1	Мін. робочий тиск
751-000-P11-15-W20	26 мм	26,5	19	99,7	49,85	98,8	39	64,3	2 бар
752-000-P11-15-W20	18 мм	18,5	12,5	82,2	41,1	97,8	35,2	60,5	2 бар

5/3 лін./поз. розподільник ISO 26 мм – 18 мм

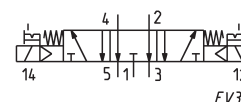


Розподільники Серії 7 з електропневматичним керуванням і пружинним поверненням в стійке середнє положення виготовляються відповідно до стандарту ISO. Розміри: 26 мм і 18 мм. Призначені для монтажу на плиті. Для керування використовуються соленоїди Серії W і P з широким вибором напруг (за запитом). Мін. робочий тиск 3 бар. Роз'єм Мод. 126-800

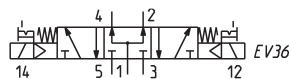
У комплекті:
1x Ущільнення
для сполучення з
плитою
2x Гвинт



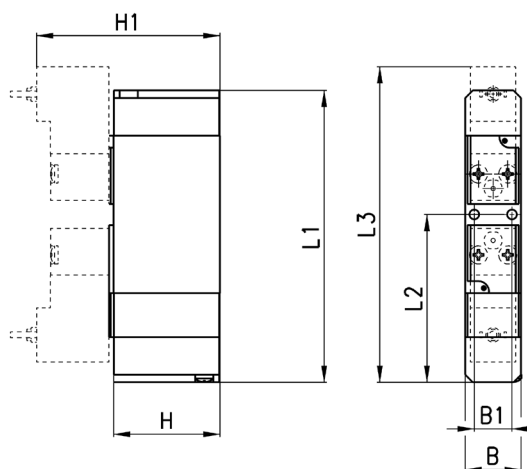
EV28



EV32



EV36



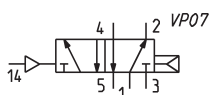
РОЗМІРИ										
Мод.	Розмір ISO	B	B1	L1	L2	L3	H	H1	Мін. робочий тиск	Символ
761-000-P11-15-W20	26 мм	26,5	19	111,7	61,85	110,8	39	64,3	3 бар	EV28
762-000-P11-15-W20	18 мм	18,5	12,5	96,7	55,6	104,5	35,2	60,5	3 бар	EV28
771-000-P11-15-W20	26 мм	26,5	19	111,7	61,85	110,8	39	64,3	3 бар	EV32
772-000-P11-15-W20	18 мм	18,5	12,5	96,7	55,6	104,5	35,2	60,5	3 бар	EV32
781-000-P11-15-W20	26 мм	26,5	19	111,7	61,85	110,8	39	64,3	3 бар	EV36
782-000-P11-15-W20	18 мм	18,5	12,5	96,7	55,6	104,5	35,2	60,5	3 бар	EV36

5/2 лін./поз. розподільник ISO 26 мм – 18 мм, моностабільний

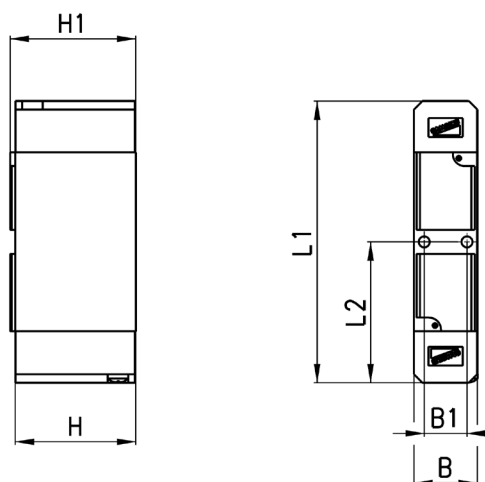


Розподільники Серії 7 виконані за стандартом ISO. Розміри: 26 мм і 18 мм. З пневматичним одностороннім керуванням і зворотною пневмопружиною, призначені для монтажу на плиті. Для коректної роботи розподільника, тиск керування повинен бути не нижче робочого тиску. Мін. робочий тиск 3 бар.

У комплекті:
1x Ущільнення
для сполучення з
плитою
2x Гвинт



VP07



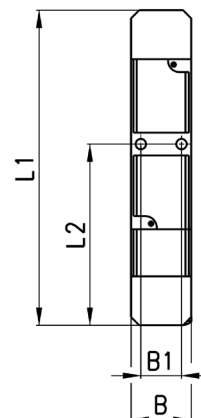
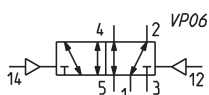
РОЗМІРИ									
Мод.	Розмір ISO	B	B1	L1	L2	H	H1	Мін. робочий тиск	
751-000-36	26 мм	26,5	19	99,7	49,85	39	40,5	3 бар	
752-000-36	18 мм	18,5	12,5	82,2	41,1	35,2	36,7	3 бар	

5/2 лін./поз. розподільник ISO VDMA 01 (26 мм); VDMA 02 (18 мм), бістабільний



Розподільники Серії 7 виконані відповідно до стандартів ISO. Розміри: 26 мм і 18 мм, з пневматичним керуванням, призначені для монтажу на плиті. Для коректної роботи розподільника, тиск керування повинен бути не нижче робочого тиску. Мін. робочий тиск 2 бар.

У комплекті:
1x Ущільнення
для сполучення з
плитою
2x Гвинт



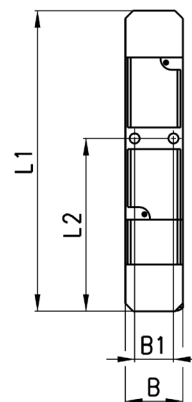
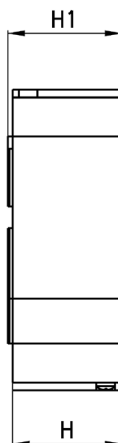
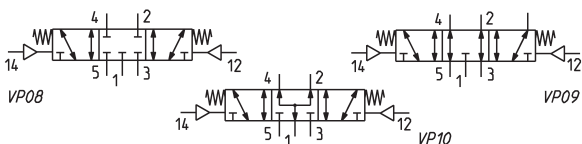
РОЗМІРИ								
Мод.	Розмір ISO	B	B1	L1	L2	H	H1	Мін. робочий тиск
751-000-33	26 мм	26,5	19	99,7	49,85	39	40,5	2 бар
752-000-33	18 мм	18,5	12,5	82,2	41,1	35,2	36,7	2 бар

5/3 лін./поз. розподільник ISO 26 мм – 18 мм



Розподільники Серії 7 з двостороннім пневматичним керуванням і пружинним поверненням в стійке середнє положення виготовляються відповідно до ISO. Розміри: 26 мм і 18 мм. Призначені для монтажу на плиті. Мін. робочий тиск 3 бар.

У комплекті:
1x Ущільнення
для сполучення з
плитою
2x Гвинт



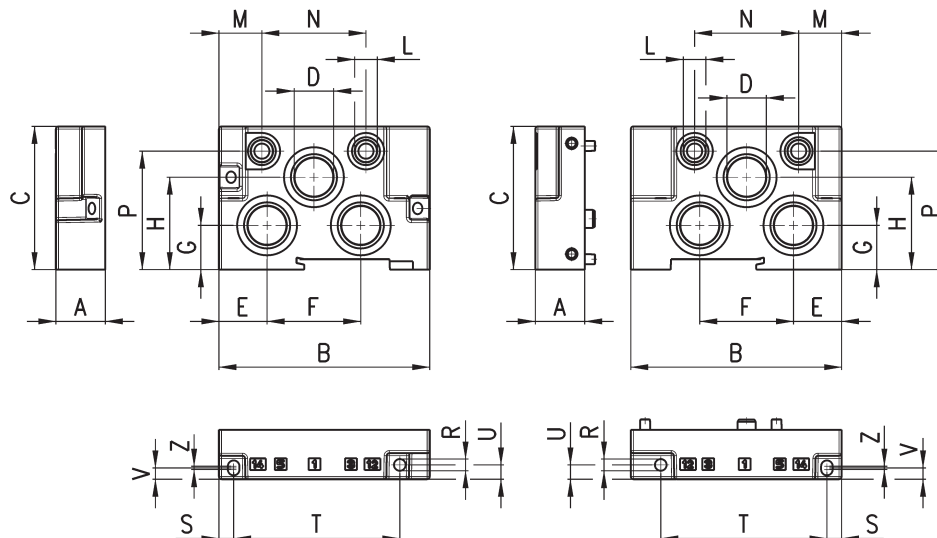
РОЗМІРИ									
Мод.	Розмір ISO	B	B1	L1	L2	H	H1	Мін. робочий тиск	Символ
761-000-33	26 мм	26,5	19	117,7	61,85	39	40,5	3 бар	VP08
762-000-33	18 мм	18,5	12,5	96,7	55,6	35,2	36,7	3 бар	VP08
771-000-33	26 мм	26,5	19	117,7	61,85	39	40,5	3 бар	VP09
772-000-33	18 мм	18,5	12,5	96,7	55,6	35,2	36,7	3 бар	VP09
781-000-33	26 мм	26,5	19	117,7	61,85	39	40,5	3 бар	VP10
782-000-33	18 мм	18,5	12,5	96,7	55,6	35,2	36,7	3 бар	VP10

Кінцеві блоки для багатомісних плит

Кінцеві блоки для багатомісних плит із загальним підведенням повітря й вихлопом, бічним розташуванням присьднувальних отворів.



У комплекті:
1x Ущільнення
для сполучення з
плитою
2x Гвинт



РОЗМІРИ

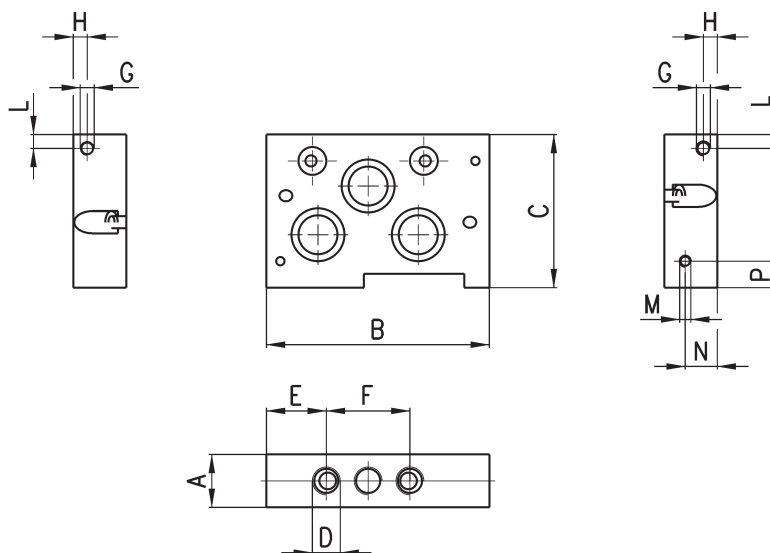
Мод.	Розмір ISO	A	B	C	D	E	F	G	H	L	M	N	P	R	S	T	U	V	Z
701C-HN1	26 мм	27	107	65	G1/2	23	60	24,5	43	G1/8	21,5	58	55,5	4,5	7,5	61,5	6	6,2	4
702C-HN2	18 мм	19	81	55	G3/8	18,5	36	17	35,5	G1/8	16,5	40	45,5	4,5	4,65	63,85	5,5	4,35	1,3

Підвідний блок для плити із загальним підведенням повітря й вихлопом

Підвідний блок для плити із загальним підведенням повітря й вихлопом, бічне розташування присьднувальних отворів.



У комплекті:
1x Ущільнення
для сполучення з
плитою
2x Гвинт

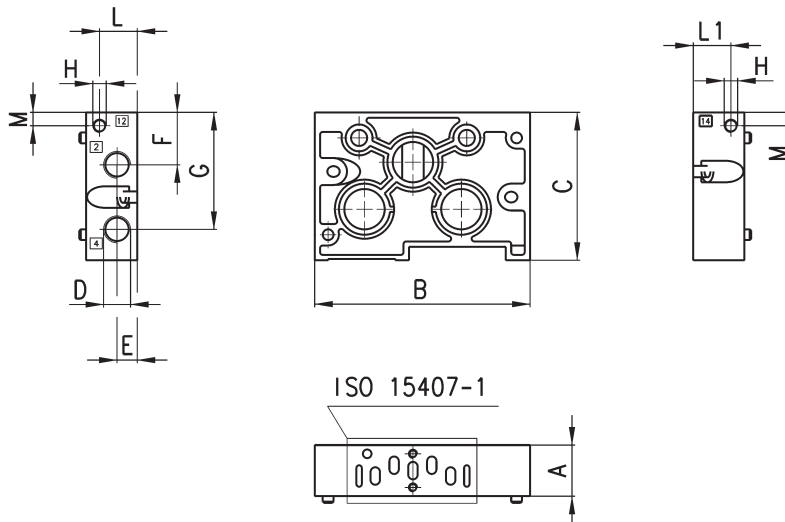


РОЗМІРИ

Мод.	Розмір ISO	A	B	C	D	E	F	G	H	L	M	N	P
701C-N1N	26 мм	27	100	65	G1/4	29	42	M5	6,5	10	M4	10	10
702C-N2N	18 мм	19	81	55	G1/8	22,5	28	M5	5	5	M4	11,5	9,5

Секція багатомісної плити

Секція багатомісної плити ISO з бічним розташуванням вихідних отворів.



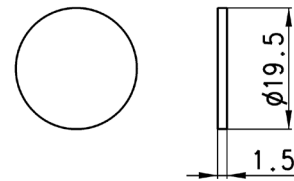
У комплекті:
1x Ущільнення
для сполучення з
плитою
2x Гвинт

РОЗПОДІЛЬНИКИ СЕРІЯ 7

РОЗМІРИ													
Мод.	Опис	Розмір ISO	A	B	C	D	E	F	G	H	L	L1	M
701C-N1A	секція для плит з роздільними пілотами	26 мм	27	107	65	G1/4	11	23	53	M5	20,7	20,7	6,5
702C-N2A	секція для плит з роздільними пілотами	18 мм	19	81	55	G1/8	7,5	19,5	44,5	M5	13	6	7
701C-N1C		26 мм	27	107	65	G1/4	11	23	53	M5	20,7	20,7	6,5
702C-N2C		18 мм	19	81	55	G1/8	7,5	19,5	44,5	M5	13	6	7

Заглушка для багатомісної плити

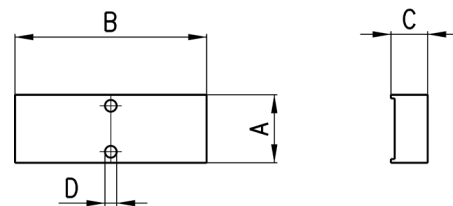
Заглушка для багатомісної плити із загальним підведенням повітря й вихлопом, виходи збоку.



Мод.
701C-N1A-TP
702C-N2A-TP

Заглушка для багатомісних плит

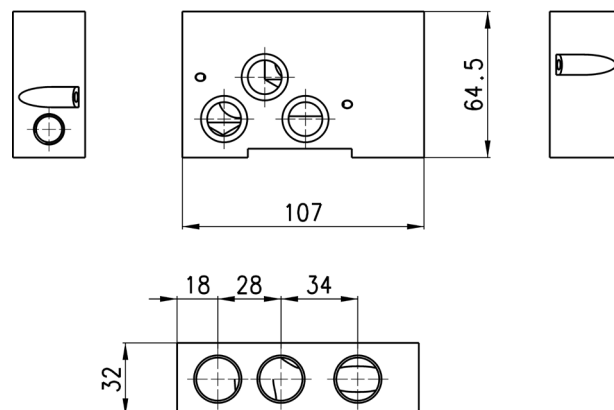
У комплекті:
1х Ущільнення
2х Гвинт



РОЗМІРИ					
Мод.	Розмір ISO	A	B	C	D
701-TP	26 мм	26,5	61,7	10	4,2
702-TP	18 мм	18,5	52,2	10	3,2

Перехідник між розмірами ISO 01 і ISO 02

У комплекті:
1х Заглушка Мод. S2610 3/8
5х Ущільнююче кільце
2х Гвинт



Мод.
701C-702C-A