

Циліндри пневматичні. Серія 40

Одно- і двосторонньої дії, магнітні, з системою гальмування в кінці ходу
 Ø 32, 40, 50, 63, 80, 100, 125, 160, 200, 250, 320, 400 мм



- » Відповідають стандартам ISO 15552 / DIN/ISO 6431 / VDMA 24562
- » Шток – неіржавна сталь (Ø 32 ÷ Ø 320 мм)
- » Шток – хромована сталь 45 (Ø 400 мм)
- » Регульована швидкість демпфування

Пневмоциліндри Серії 40 (окрім Ø400) відповідають стандарту DIN / ISO 6431. На поршні даних циліндрів встановлені постійні магніти. Розташування поршня визначається магнітними датчиками місцеположення, які закріплюються на пневмоциліндрі.

Пневмоциліндри цієї серії оснащені пристроями демпфування в кінці ходу з регулюванням інтенсивності гальмування. Крім того, поршень має пластикові шайби, що забезпечують безшумну зупинку в крайніх положеннях. У передній кришці пневмоциліндру розташована напрямна бронзова втулка.

ОСНОВНІ ХАРАКТЕРИСТИКИ

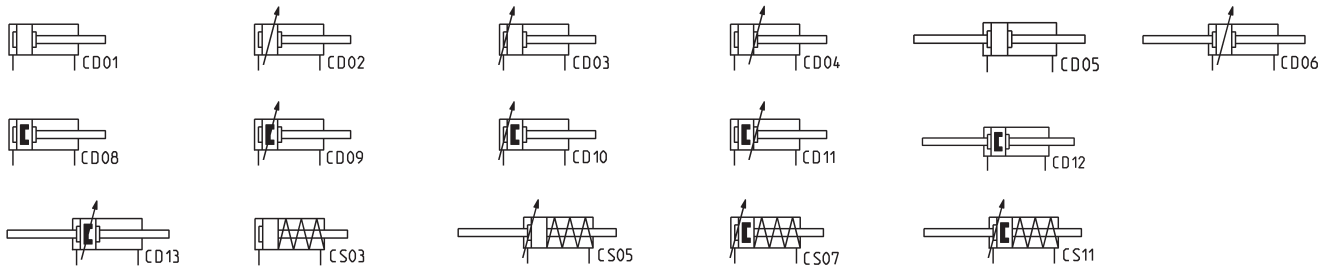
| | |
|------------------------------|--|
| Конструкція | стяжні шпильки |
| Дія | односторонньої дії з пружинним поверненням; двосторонньої дії |
| Матеріали | шток із неіржавної сталі AISI 420B (Ø32 ÷ Ø320 мм) або хромована сталь (Ø400 мм) алюмінієві кришки, гільза – анодований алюміній, ущільнення – NBR, інші деталі – див. кодування |
| Кріплення | по різьбовим отворам шпильок, передній / задній фланець, лапи, центральний / передній / задній підвіс, шарніри |
| Стандартний хід | 10 ÷ 2500 мм (для Ø400 мм - макс. хід 1380 мм) |
| Монтаж | у будь-якому положенні |
| Робоча температура | 0°C ÷ 80°C (при сухому повітрі -20°C) |
| Спеціальне виконання | див. кодування |
| Робочий тиск | 1 ÷ 10 бар |
| Зусилля на штоці | див. таблицю "Зусилля на штоці пневмоциліндрів" в додатку |
| Споживання повітря | див. "Таблиці споживання повітря циліндрами" |
| Швидкість (без навантаження) | 10 ÷ 1000 мм/с |
| Робоче середовище | очищене повітря без необхідності маслорозпилення. Потребує встановлення відцентрового фільтру 25 мкм, для забезпечення класу очищення повітря за стандартом ISO 8573-1:2010 [7:8:4]. |

КОДУВАННЯ

| | | | | | | | |
|-----------|----------|----------|----------|------------|----------|-------------|--|
| 40 | M | 2 | L | 160 | A | 0200 | |
|-----------|----------|----------|----------|------------|----------|-------------|--|

| | |
|-------------|--|
| 40 | СЕРІЯ |
| M | МОДИФІКАЦІЯ: N = стандарт, немагнітні (Ø 32 ... Ø 100, Ø 400) M = стандарт, магнітні (окрім Ø 400) |
| 2 | ДІЯ: 1 = одностороння (зворотна пружина) (Ø 32 ... Ø 100) 2 = двостороння (з системою гальмування при русі вперед і назад) 3 = двостороння (без системи гальмування) 4 = двостороння (з системою гальмування при русі назад) 5 = двостороння (з системою гальмування при русі вперед) 6 = двостороння (з двостороннім штоком, з системою гальмування в кінці ходу) 7 = одностороння (з двостороннім штоком) 8 = двостороння (з двостороннім штоком, без системи гальмування) |
| | ПНЕВМАТИЧНІ СИМВОЛИ: CS03 (N) - CS07 (M) CD02 (N) - CD09 (M) CD01 (N) - CD08 (M) CD03 (N) - CD10 (M) CD04 (N) - CD11 (M) CD06 (N) - CD13 (M) CS05 (N) - CS11 (M) CD05 (N) - CD12 (M) |
| L | МАТЕРІАЛИ: L = шток* - неіржавна сталь AISI 420B, гайки та шпильки - оцинкована сталь X = шток - хромована сталь, гайки та шпильки - оцинкована сталь H = шток - хромована сталь Cf53 з поверхневим загартуванням (HRC 60), гайки та шпильки - оцинкована сталь (виконання доступне тільки для діаметрів циліндра 160 ÷ 320 мм) T = шток*, шпильки - неіржавна сталь AISI 420B, гайки шпильок - неіржавна сталь AISI 303 U = шток* - неіржавна сталь AISI 303, гайка штока - неіржавна сталь AISI 304, гайки шпильок - неіржавна сталь AISI 303, шпильки - неіржавна сталь AISI 420B * = для пневмоциліндрів Ø400 мм шток виготовляється з хромованої сталі 45 |
| 160 | ДІАМЕТРИ: 32 ÷ 400 мм |
| A | ТИП КРИПЛЕННЯ: A = стандартний F = центральний підвіс I = комплект підвісок Мод. C+L+S (див. розділ 1.10.05) ZSI = комплект підвісок Мод. ZS+C+S (див. розділ 1.10.05) ZCI = комплект підвісок Мод. ZC+C+S (див. розділ 1.10.05) RI = комплект підвісок Мод. R+C+S (див. розділ 1.10.05) D = з фланцем на задній кришці (див. розділ 1.10.05) E = з фланцем на передній кришці (див. розділ 1.10.05) |
| 0200 | ХІД: 10 ÷ 2500 мм (для Ø400 мм - макс. хід 1380 мм) |
| | СПЕЦІАЛЬНЕ ВИКОНАННЯ: = стандарт V = штокова манжета із FKM N = циліндр-тандем W = матеріал ущільнень FKM; максимальна робоча температура: до +150°C B = матеріал ущільнень гідрований бутадієн-нітрильний каучук (HNBR); робоча температура: -35°C ÷ 80°C RP = спеціальна двох компонентна штокова манжета для експлуатації при підвищеному запиленні (_ _ _) = спеціальне виконання зі спеціальним закінченням штока MP = мультипозиційний циліндр PTR = покриття циліндру хімічно стійкою поліуретановою фарбою, колір - червоний PTG = покриття циліндру хімічно стійкою поліуретановою фарбою, колір - сірий МУЛЬТИПОЗИЦІЙНИЙ ЦИЛІНДР: xxx/уууMP = мультипозиційний циліндр Приклад: хід 1 = 75 мм, хід 2 = 135 мм Кодування циліндру: 40M2L050A75/135MP ОПОЗИТНИЙ ТАНДЕМ-ЦИЛІНДР: xxx/уууNS** = опозитний тандем-циліндр із спільним штоком xxx/уууN** = опозитний тандем-циліндр, зібраний по задніх кришках **xxx, ууу - хід першого та другого циліндра відповідно |

ПНЕВМАТИЧНІ СИМВОЛИ



ТАБЛИЦЯ, ЯКА ДЕМОНСТРУЄ ЗУСИЛЛЯ НА ШТОЦІ ЦИЛІНДРІВ

| Ø поршня, мм | Ø штока, мм | Площа поршня, см ² | Робочий тиск, бар | | | | | | | | | | |
|--------------|-------------|-------------------------------|----------------------------------|--------|-------|-------|-------|-------|-------|-------|-------|-------|--------|
| | | | 1 | 2 | 3 | 4 | 5 | 6 | 7 | 8 | 9 | 10 | |
| | | | Зусилля на штоці в Н (ККД = 0,9) | | | | | | | | | | |
| 32 | 12 | безшток. порожнина | 8,04 | 70,97 | 141,9 | 212,9 | 283,9 | 354,9 | 425,8 | 496,8 | 567,8 | 638,7 | 709,7 |
| | | шток. порожнина | 6,91 | 60,99 | 122,0 | 183,0 | 244,0 | 305,0 | 365,9 | 426,9 | 487,9 | 548,9 | 609,9 |
| 40 | 16 | безшток. порожнина | 12,56 | 110,89 | 221,8 | 332,7 | 443,6 | 554,5 | 665,4 | 776,2 | 887,1 | 998,0 | 1108,9 |
| | | шток. порожнина | 10,55 | 93,15 | 186,3 | 279,4 | 372,6 | 465,7 | 558,9 | 652,0 | 745,2 | 838,3 | 931,5 |
| 50 | 20 | безшток. порожнина | 19,60 | 173 | 346 | 518 | 692 | 865 | 1037 | 1210 | 1382 | 1556 | 1729 |
| | | шток. порожнина | 16,49 | 145 | 290 | 436 | 582 | 727 | 872 | 1017 | 1163 | 1308 | 1454 |
| 63 | 20 | безшток. порожнина | 31,15 | 275 | 550 | 824 | 1098 | 1373 | 1650 | 1923 | 2198 | 2472 | 2747 |
| | | шток. порожнина | 28,00 | 247 | 494 | 740 | 988 | 1235 | 1480 | 1729 | 1976 | 2222 | 2970 |
| 80 | 25 | безшток. порожнина | 50,25 | 443 | 886 | 1330 | 1772 | 2216 | 2660 | 3100 | 3545 | 3990 | 4432 |
| | | шток. порожнина | 45,35 | 400 | 800 | 1200 | 1600 | 2000 | 2400 | 2800 | 3200 | 3600 | 4000 |
| 100 | 25 | безшток. порожнина | 78,50 | 692 | 1385 | 2077 | 2770 | 3460 | 4154 | 4847 | 5540 | 6230 | 6923 |
| | | шток. порожнина | 73,60 | 650 | 1300 | 1948 | 2608 | 3245 | 3895 | 4544 | 5193 | 5842 | 6492 |
| 125 | 32 | безшток. порожнина | 122,65 | 1090 | 2180 | 3270 | 4360 | 5450 | 6540 | 7631 | 8721 | 9811 | 10901 |
| | | шток. порожнина | 115,60 | 1019 | 2037 | 3056 | 4075 | 5093 | 6112 | 7130 | 8149 | 9168 | 10186 |
| 160 | 40 | безшток. порожнина | 201,00 | 1786 | 3572 | 5358 | 7144 | 8930 | 10716 | 12502 | 14288 | 16074 | 17860 |
| | | шток. порожнина | 188,50 | 1674 | 3349 | 5023 | 6697 | 8372 | 10046 | 11721 | 13395 | 15069 | 16744 |
| 200 | 40 | безшток. порожнина | 314,00 | 2791 | 5581 | 8372 | 11162 | 13953 | 16744 | 19534 | 22325 | 25115 | 27906 |
| | | шток. порожнина | 301,50 | 2679 | 5358 | 8037 | 10716 | 13395 | 16074 | 18753 | 21432 | 24111 | 26790 |
| 250 | 50 | безшток. порожнина | 490,60 | 4359 | 8717 | 13076 | 17435 | 21794 | 26153 | 30511 | 34870 | 39229 | 43587 |
| | | шток. порожнина | 471,00 | 4185 | 8369 | 12554 | 16738 | 20923 | 25108 | 29292 | 33477 | 37661 | 41846 |
| 320 | 63 | безшток. порожнина | 803,80 | 7146 | 14292 | 21438 | 28584 | 35730 | 42876 | 50022 | 57168 | 64314 | 71460 |
| | | шток. порожнина | 784,20 | 6971 | 13943 | 20913 | 27884 | 34855 | 41826 | 48797 | 55768 | 62739 | 69710 |
| 400 | 70 | безшток. порожнина | 1256,64 | 11095 | 22190 | 33285 | 44379 | 55474 | 66569 | 77664 | 88759 | 99854 | 110948 |
| | | шток. порожнина | 1218,15 | 10755 | 21510 | 32265 | 43020 | 53775 | 64530 | 75285 | 86041 | 96796 | 107551 |

Зазначені в таблиці дані отримані з використанням наступних формул:

$$S_s = \frac{\pi \cdot D^2}{4} \cdot P \cdot \eta \cdot 9,81$$

$$S_t = \frac{\pi (D^2 - d^2)}{4} \cdot P \cdot \eta \cdot 9,81$$

S_s - зусилля на штоці при прямому ході, Н

D - діаметр циліндра, см

P - робочий тиск, бар

S_t - зусилля на штоці при зворотному ході, Н

η - ККД

d - діаметр штока, см

ХАРАКТЕРИСТИКА ЦИЛІНДРІВ ОДНОСТОРОННЬОЇ ДІЇ

| Ø, мм | Хід мін. - макс., мм | Зусилля при тиску 6 бар, Н | Зусилля пружини в спокої, Н (хід 75 мм) | Зусилля стиснутої пружини, Н |
|-------|----------------------|----------------------------|---|------------------------------|
| 32 | 10...75 | 425,8 | 34 | 59 |
| 40 | 10...75 | 665,4 | 37 | 59 |
| 50 | 10...75 | 1037 | 60 | 115 |
| 63 | 10...75 | 1650 | 60 | 115 |
| 80 | 10...75 | 2660 | 84 | 133 |
| 100 | 10...75 | 4154 | 84 | 133 |

ПРИМІТКА: Розміри L1 і L2 циліндрів односторонньої дії збільшити на 25 мм.

РЕМКОМПЛЕКТИ

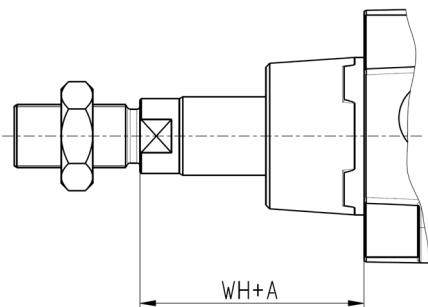
| Діаметр поршня, мм | Кодування ремкомплекту | Склад ремкомплекту |
|--------------------|---|--|
| 32 | K02-40-32 (для циліндрів до 2021 року випуску) | Антифрикційне кільце – 1 шт. Кільце ущільнення кришки – 2 шт. Кільце ущільнення регулювального гвинта першого типу – 2 шт. Кільце ущільнення регулювального гвинта другого типу – 2 шт. Манжета штока – 1шт. Манжета поршня – 2 шт. Манжета гальмівна – 2 шт. Ударна шайба – 2 шт. |
| 40 | K02-40-40 (для циліндрів до 2021 року випуску) | Антифрикційне кільце – 1 шт. Кільце ущільнення регулювального гвинта – 4 шт. Кільце ущільнення кришки – 2 шт. Манжета штока – 1 шт. Манжета поршня – 2 шт. Манжета гальмівна – 2 шт. Ударна шайба – 2 шт. |
| 50 | K02-40-50 | Манжета поршня – 2 шт. |
| 63 | K02-40-63 | Манжета гальмівна – 2 шт. |
| 80 | K02-40-80 | Ударна шайба – 2 шт. |
| 100 | K02-40-100 | Антифрикційне кільце – 1 шт. Кільце ущільнення кришки – 2 шт. Кільце ущільнення поршня – 1 шт. Кільце ущільнення регулювального гвинта – 2 шт. Манжета штока – 1 шт. Манжета поршня – 2 шт. Манжета гальмівна – 2 шт. Ударна шайба – 2 шт. |
| 125 | K02-40-125 | Антифрикційна стрічка поршня – 1 шт. |
| 160 | K02-40-160 | Антифрикційна стрічка штока – 3 шт. |
| 200 | K02-40-200 | Кільце ущільнення кришки першого типу – 2 шт. Кільце ущільнення кришки другого типу – 2 шт. Кільце ущільнення поршня – 1 шт. Манжета поршня – 2 шт. Манжета штока – 1 шт. Манжета гальмівна – 2шт. Ударна шайба – 2 шт. |
| 250 | K02-40-250 | Антифрикційна стрічка поршня – 1 шт. Антифрикційна стрічка штока – 4 шт. Кільце ущільнення кришки першого типу – 2 шт. Кільце ущільнення кришки другого типу – 2 шт. Кільце ущільнення поршня – 1 шт. Манжета поршня – 2 шт. Манжета штока – 1 шт. Манжета гальмівна – 2шт. Ударна шайба – 2 шт. |
| 320 | K02-40-320 | Антифрикційна стрічка поршня – 1 шт. Антифрикційна стрічка штока – 4 шт. Кільце ущільнення кришки першого типу – 2 шт. Кільце ущільнення кришки другого типу – 2 шт. Кільце ущільнення поршня – 1 шт. Манжета поршня – 2 шт. Манжета штока першого типу – 1 шт. Манжета штока другого типу – 1 шт. Манжета гальмівна – 2 шт. Ударна шайба першого типу – 2 шт. Ударна шайба другого типу – 2 шт. |
| 400 | K02-40-400 | Склад комплекту доступний за запитом до технічного відділу. |

РЕМКОМПЛЕКТИ ДЛЯ ЦИЛІНДРІВ ПІСЛЯ 2021 РОКУ ВИПУСКУ

| Діаметр поршня, мм | Кодування ремкомплекту | Склад ремкомплекту |
|--------------------|------------------------|---|
| 32 | K02-40-32N | Кільце ущільнення - 1 шт. Кільце ущільнення кришки – 2 шт. Манжета штока – 1шт. Манжета поршня – 2 шт. Манжета гальмівна – 2 шт. |
| 40 | K02-40-40N | Кільце ущільнення - 1 шт. Кільце ущільнення кришки – 2 шт. Манжета штока – 1 шт. Манжета поршня – 2 шт. Манжета гальмівна – 2 шт. |

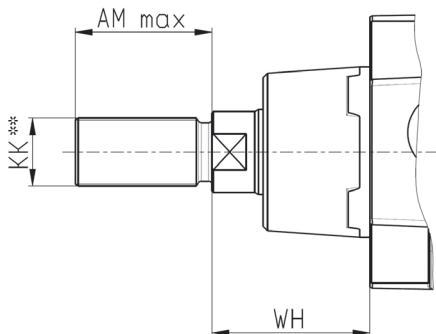
ЦИЛІНДРИ ПНЕВМАТИЧНІ СЕРІЇ 40 ІЗ СПЕЦІАЛЬНИМ ЗАКІНЧЕННЯМ ШТОКА

ЦИЛІНДРИ ПНЕВМАТИЧНІ СЕРІЯ 40


Подовжений шток

В кінці Кодування циліндру в дужках вказується розмір A – подовження штока в мм. Максимальне подовження штока A = 500 мм.

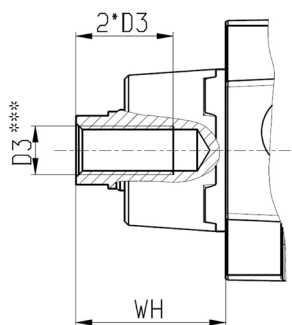
Приклад для замовлення:
40M2L050A0100(50) – шток подовжений на 50 мм.


Шток із спеціальною різьбою *

В кінці Кодування циліндру в дужках вказується діаметр різьби, крок та довжина в мм.

Приклад для замовлення:
40M2L050A0100(M12X1,5-20) – різьба M12, крок 1,5 мм, довжина 20 мм.

Доступні варіанти спеціальної різьби дивіться в таблиці нижче.


Шток із внутрішньою різьбою

В кінці Кодування циліндру в дужках вказується розмір різьби та через тире символ F – внутрішня різьба.

Приклад для замовлення:
40M2L050A0100(M8-F) – різьба внутрішня (D3) – M8, глибина різьбового отвору 16 мм.

Додаткова вказівка: внутрішня різьба на штоці виконується тільки з основним (великим) кроком. Глибина різьбового отвору дорівнює двом діаметрам. Доступні варіанти спеціальної різьби дивіться в таблиці нижче.

* = До складу циліндрів із спеціальною різьбою – гайки не входять.

** = Різьба KK – в дужках крок різьби великий і дрібний згідно ISO 965-1:1998.

*** = Різьба D3 – крок різьби великий, глибина різьбового отвору дорівнює двом діаметрам.

Можливі замовлення комбінованих виконань: подовжений шток та спеціальна різьба.

Приклад для замовлення:

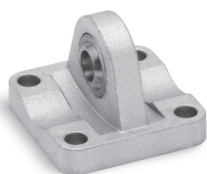
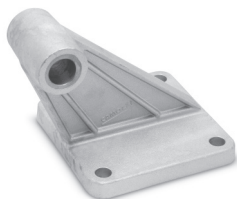
40M2L050A0100(50M8-F) – розмір WH подовжений на 50 мм та різьба внутрішня (D3) – M8.

Приклад для замовлення:

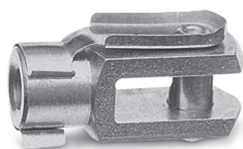
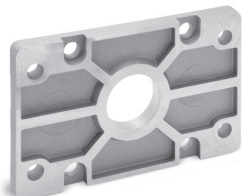
40M2L050A0100(50M12X1,5-20) – розмір WH подовжений на 50 мм та різьба (KK) – M12, крок 1,5 мм, довжина 20 мм.

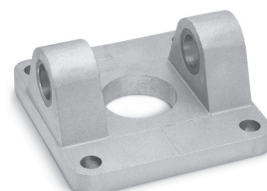
ТАБЛИЦЯ. ДОСТУПНІ ВАРІАНТИ СПЕЦІАЛЬНОЇ РІЗЬБИ

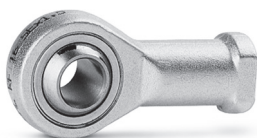
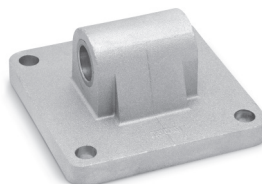
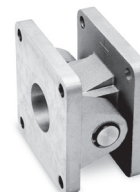
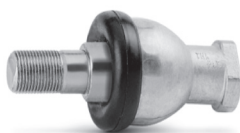
| Ø, мм | WH, мм | AM max, мм | D3 | KK |
|-------|--------|------------|---------------|--|
| 32 | 26 | 60 | M5, M6, M8 | M6, M8 (1,25; 1), M10 (1,5; 1,25; 1), M12 (1,75; 1,5; 1,25) |
| 40 | 30 | 60 | M6, M8, M10 | M6, M8 (1,25; 1), M10 (1,5; 1,25; 1), M12 (1,75; 1,5; 1,25), M16 (2; 1,5) |
| 50 | 37 | 60 | M8, M10, M12 | M10 (1,5; 1,25; 1), M12 (1,75; 1,5; 1,25), M14 (2; 1,5), M16 (2; 1,5), M18 (2,5; 1,5), M20 (2,5; 2; 1,5) |
| 63 | 37 | 60 | M10, M12 | M10 (1,5; 1,25; 1), M12 (1,75; 1,5; 1,25), M14 (2; 1,5), M16 (2; 1,5), M18 (2,5; 1,5), M20 (2,5; 2; 1,5) |
| 80 | 46 | 60 | M10, M12, M16 | M12 (1,75; 1,5; 1,25), M14 (2; 1,5), M16 (2; 1,5), M18 (2,5; 1,5), M20 (2,5; 2; 1,5), M24 (3; 2) |
| 100 | 51 | 60 | M12, M16 | M12 (1,75; 1,5; 1,25), M14 (2; 1,5), M16 (2; 1,5), M18 (2,5; 1,5), M20 (2,5; 2; 1,5), M24 (3; 2) |
| 125 | 65 | 80 | M16, M20 | M16 (2; 1,5), M18 (2,5; 1,5), M20 (2,5; 2; 1,5), M24 (3; 2), M27 (2; 1,5), M30 (3,5; 2) |
| 160 | 80 | 100 | M20, M24, M30 | M20 (2,5; 2; 1,5), M24 (3; 2), M27 (2; 1,5), M30 (3,5; 2), M36 (4; 3; 2) |
| 200 | 95 | 100 | M24, M30 | M24 (3; 2), M27 (2; 1,5), M30 (3,5; 2), M36 (4; 3; 2) |
| 250 | 105 | 120 | M24, M30, M36 | M27 (2; 1,5), M30 (3,5; 2), M36 (4; 3; 2), M42 (4,5; 3; 2), M48 (5; 3; 2) |
| 320 | 120 | 140 | M36, M42, M48 | M36 (4; 3; 2), M42 (4,5; 3; 2), M48 (5; 3; 2), M56 (5,5; 4) |

АКСЕСУАРИ (ПІДВІС) ДЛЯ ЦИЛІНДРІВ СЕРІЇ 40

 Задній сферичний шарнір
 Мод. R...

 Шарнірне кріплення під
 кутом 90° Мод. ZS...

 Шарнірне кріплення під
 кутом 90° Мод. ZC...

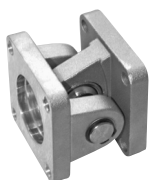
 Лапи
 Мод. B...

 Вилка для штока
 Мод. G...

 Фланець передній / задній
 Мод. D-E...

 Центральний підвіс
 Мод. F...

 Передня / задня цапфа
 Мод. C-H...

 Самоцентрувальний
 кульовий шарнір Мод. GK

 Сферичний накінецьник
 Мод. GA...

 Підвіс задній охоплюючий
 Мод. L...

 Шарнірне кріплення
 пряме Мод. C+L+S...

 Кульовий шарнір
 Мод. GY...

 Вісь
 Мод. S...

 Гайка штока
 Мод. U...

 Відповідний кронштейн для
 центральної підвіси Мод. BF...

 Шарнірне кріплення
 Мод. R+C+S...

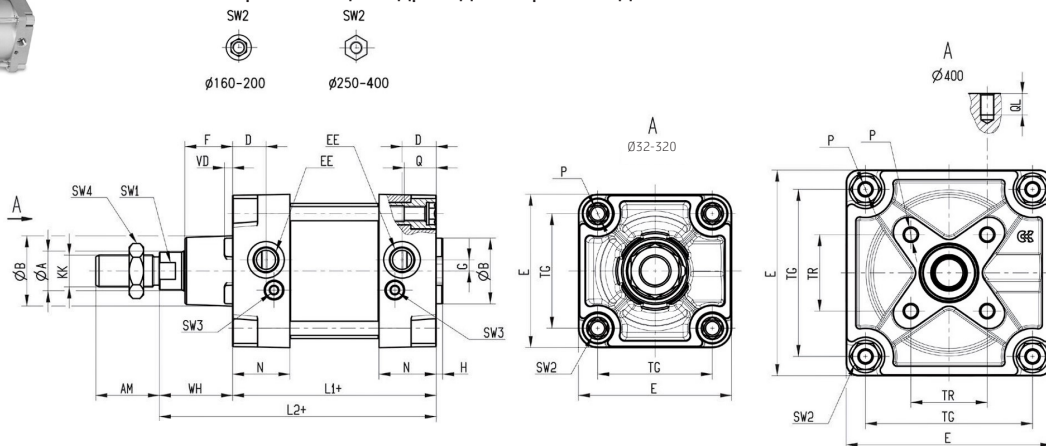
 Комплект гофрозахисту
 штока Мод. CR-4


Всі аксесуари постачаються окремо,
 за винятком гайки штока Мод. U

Циліндри пневматичні Серія 40



ПРИМІТКА: Розміри L1 і L2 циліндрів односторонньої дії збільшити на 25 мм.



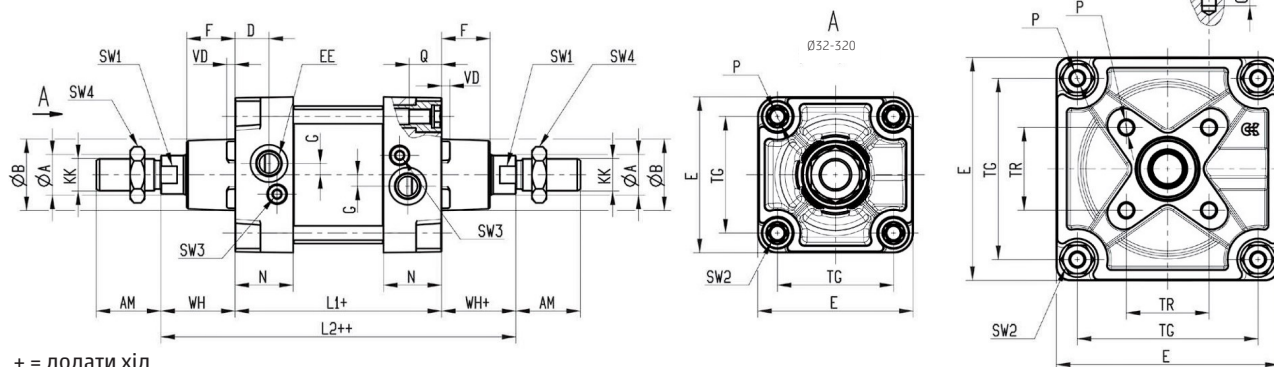
+ = додати хід

| РОЗМІРИ | | | | | | | | | | | | | | | | | | | | | | | | | |
|---------|----|----------|-----|------|-----|------|----|----|------|-----|------------|------------|----|------|-----|------|----|------|-----|-----|-----|-----|------|-----|---------------------------|
| Ø | ØA | KK | ØB | D | G | F | AM | H | EE | WH | L1+ | L2+ | VD | N | P | Q | QL | TG | TR | E | SW1 | SW2 | SW3 | SW4 | Довжина гальмівної втулки |
| 32 | 12 | M10x1,25 | 30 | 18 | 5 | 18 | 22 | 4 | G1/8 | 26 | 94 | 120 | 5 | 27,2 | M6 | 17 | - | 32,5 | - | 47 | 10 | 6 | 2 | 17 | 17 |
| 40 | 16 | M12x1,25 | 35 | 18 | 5 | 21 | 24 | 4 | G1/4 | 30 | 105 | 135 | 5 | 28,5 | M6 | 16,4 | - | 38 | - | 54 | 13 | 6 | 2 | 19 | 20 |
| 50 | 20 | M16x1,5 | 40 | 18,3 | 4,5 | 25 | 32 | 4 | G1/4 | 37 | 106 | 143 | 5 | 30 | M8 | 16 | - | 46,5 | - | 65 | 17 | 10 | 3 | 24 | 15 |
| 63 | 20 | M16x1,5 | 45 | 21,5 | 7 | 25 | 32 | 4 | G3/8 | 37 | 121 | 158 | 5 | 36 | M8 | 16 | - | 56,5 | - | 75 | 17 | 10 | 3 | 24 | 17 |
| 80 | 25 | M20x1,5 | 45 | 21,5 | 7 | 30 | 40 | 4 | G3/8 | 46 | 128 | 174 | 5 | 36 | M10 | 18,5 | - | 72 | - | 97 | 22 | 12 | 5 | 30 | 20 |
| 100 | 25 | M20x1,5 | 55 | 21,6 | 7,5 | 35 | 40 | 4 | G1/2 | 51 | 138 | 189 | 5 | 36 | M10 | 18,5 | - | 89 | - | 116 | 22 | 12 | 5 | 30 | 21 |
| 125 | 32 | M27x2 | 60 | 25 | 10 | 42 | 54 | 6 | G1/2 | 65 | 160 | 225 | 6 | 41 | M12 | 23 | - | 110 | - | 136 | 27 | 14 | 4 | 41 | 26 |
| 160 | 40 | M36x2 | 65 | 25 | 12 | 53,5 | 72 | 6 | G3/4 | 80 | 180 | 260 | 6 | 45 | M16 | 26 | - | 140 | - | 176 | 36 | 17 | 4 | 55 | 29 |
| 200 | 40 | M36x2 | 75 | 25 | 12 | 63,5 | 72 | 6 | G3/4 | 95 | 180 | 275 | 6 | 45 | M16 | 26 | - | 175 | - | 216 | 36 | 17 | 4 | 55 | 44 |
| 250 | 50 | M42x2 | 90 | 31 | 12 | 67 | 84 | 10 | G1 | 105 | 200 | 305 | 6 | 53 | M20 | 26 | - | 220 | - | 270 | 46 | 36 | 6 | 65 | 50 |
| 320 | 63 | M48x2 | 110 | 31 | 12 | 90 | 96 | 10 | G1 | 120 | 218 | 340 | 20 | 54,5 | M24 | 28 | - | 270 | - | 340 | 46 | 41 | 1,5* | 75 | 50 |
| 400 | 70 | M64x2 | 125 | 40 | 12 | 60 | 80 | 15 | G1 | 95 | 285 | 380 | 15 | 84,5 | M30 | 40 | 45 | 350 | 160 | 431 | 65 | 55 | 1,5* | 95 | 75 |

* розмір шліцю під викрутку

Циліндри пневматичні Серія 40

Двосторонній шток



+ = додати хід

++ = додати хід двічі

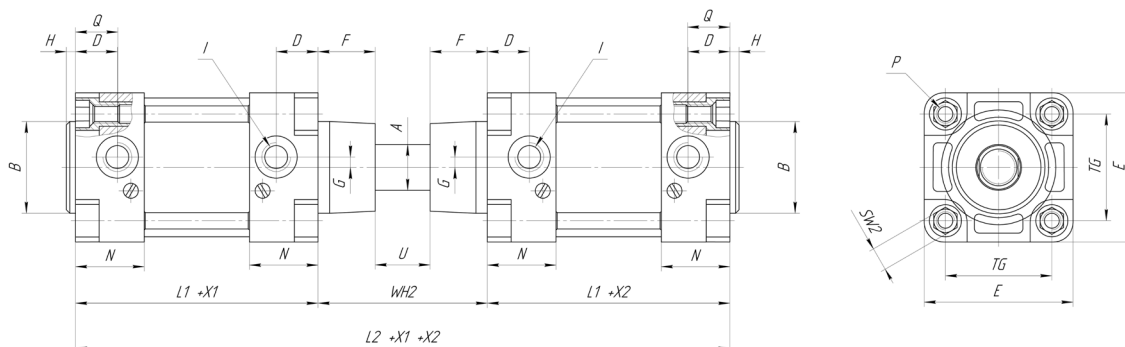
| РОЗМІРИ | | | | | | | | | | | | | | | | | | | | | | | | |
|---------|----|----------|-----|------|-----|------|----|------|------------|------------|------------|----|------|-----|------|----|------|-----|-----|-----|-----|------|-----|---------------------------|
| Ø | ØA | KK | ØB | D | G | F | AM | EE | WH+ | L1+ | L2++ | VD | N | P | Q | QL | TG | TR | E | SW1 | SW2 | SW3 | SW4 | Довжина гальмівної втулки |
| 32 | 12 | M10x1,25 | 30 | 18 | 5 | 18 | 22 | G1/8 | 26 | 94 | 146 | 4 | 27,2 | M6 | 17 | - | 32,5 | - | 47 | 10 | 6 | 2 | 17 | 17 |
| 40 | 16 | M12x1,25 | 35 | 18 | 5 | 21 | 24 | G1/4 | 30 | 105 | 165 | 5 | 28,5 | M6 | 16,4 | - | 38 | - | 54 | 13 | 6 | 2 | 19 | 20 |
| 50 | 20 | M16x1,5 | 40 | 18,3 | 4,5 | 25 | 32 | G1/4 | 37 | 106 | 180 | 5 | 30 | M8 | 16 | - | 46,5 | - | 65 | 17 | 10 | 3 | 24 | 15 |
| 63 | 20 | M16x1,5 | 45 | 21,5 | 7 | 25 | 32 | G3/8 | 37 | 121 | 195 | 5 | 36 | M8 | 16 | - | 56,5 | - | 75 | 17 | 10 | 3 | 24 | 17 |
| 80 | 25 | M20x1,5 | 45 | 21,5 | 7 | 30 | 40 | G3/8 | 46 | 128 | 220 | 5 | 36 | M10 | 18,5 | - | 72 | - | 97 | 22 | 12 | 5 | 30 | 20 |
| 100 | 25 | M20x1,5 | 55 | 21,6 | 7,5 | 35 | 40 | G1/2 | 51 | 138 | 240 | 5 | 36 | M10 | 18,5 | - | 89 | - | 116 | 22 | 12 | 5 | 30 | 21 |
| 125 | 32 | M27x2 | 60 | 25 | 10 | 42 | 54 | G1/2 | 65 | 160 | 290 | 6 | 41 | M12 | 23 | - | 110 | - | 136 | 27 | 14 | 4 | 41 | 26 |
| 160 | 40 | M36x2 | 65 | 25 | 12 | 53,5 | 72 | G3/4 | 80 | 180 | 340 | 6 | 45 | M16 | 26 | - | 140 | - | 176 | 36 | 17 | 4 | 55 | 29 |
| 200 | 40 | M36x2 | 75 | 25 | 12 | 63,5 | 72 | G3/4 | 95 | 180 | 370 | 6 | 45 | M16 | 26 | - | 175 | - | 216 | 36 | 17 | 4 | 55 | 44 |
| 250 | 50 | M42x2 | 90 | 31 | 12 | 67 | 84 | G1 | 105 | 200 | 410 | 20 | 53 | M20 | 26 | - | 220 | - | 270 | 46 | 36 | 6 | 65 | 50 |
| 320 | 63 | M48x2 | 110 | 31 | 12 | 90 | 96 | G1 | 120 | 220 | 460 | 20 | 54,5 | M24 | 28 | - | 270 | - | 340 | 46 | 41 | 1,5* | 75 | 50 |
| 400 | 70 | M64x2 | 125 | 40 | 12 | 60 | 80 | G1 | 95 | 285 | 475 | 15 | 84,5 | M30 | 40 | 45 | 350 | 160 | 431 | 65 | 55 | 1,5* | 95 | 75 |

* розмір шліцю під викрутку

Опозитний тандем-циліндр із спільним штоком Серія 40



Приклад кодування при нульовому ході:
40M2L050A000/000NS



- + X1 додати хід для першого циліндра
- + X2 додати хід для другого циліндра
- +X1 +X2 додати хід для першого і другого циліндрів

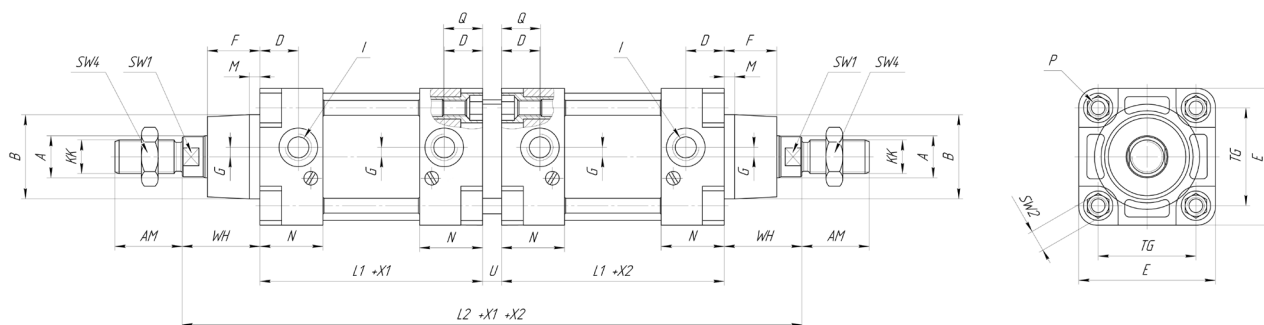
| РОЗМІРИ | | | | | | | | | | | | | | | | | |
|---------|-----|-----|------|-----|------|----|------|-----|-----|-----|------|-----|------|------|-----|-----|----|
| Ø | ØA | ØB | D | G | F | H | I | WH2 | L1+ | L2+ | N | P | Q | TG | E | SW2 | U |
| 32 | 12 | 30 | 18 | 5 | 18 | 4 | G1/8 | 52 | 94 | 240 | 27,2 | M6 | 17 | 32,5 | 41 | 6 | 16 |
| 40 | 16 | 35 | 18 | 5 | 22 | 4 | G1/4 | 60 | 105 | 270 | 28,5 | M6 | 16 | 38 | 54 | 6 | 16 |
| 50 | 20 | 40 | 18,3 | 4,5 | 25 | 4 | G1/4 | 74 | 106 | 286 | 30 | M8 | 16 | 46,5 | 65 | 10 | 24 |
| 63 | 20 | 45 | 21,5 | 7 | 25 | 4 | G3/8 | 74 | 121 | 316 | 36 | M8 | 16 | 56,5 | 75 | 10 | 24 |
| 80 | 25 | 45 | 21,5 | 7 | 30 | 4 | G3/8 | 92 | 128 | 348 | 36 | M10 | 18,5 | 72 | 97 | 12 | 32 |
| 100 | 25 | 55 | 21,6 | 7,5 | 35 | 4 | G1/2 | 102 | 138 | 378 | 36 | M10 | 18,5 | 89 | 116 | 12 | 32 |
| 125 | 32 | 60 | 25 | 10 | 42 | 6 | G1/2 | 130 | 160 | 450 | 41 | M12 | 23 | 110 | 136 | 14 | 46 |
| 160 | 40 | 65 | 25 | 12 | 53,5 | 6 | G3/4 | 160 | 180 | 520 | 45 | M16 | 26 | 140 | 176 | 17 | 53 |
| 200 | 40 | 75 | 25 | 12 | 63,5 | 6 | G3/4 | 190 | 180 | 550 | 45 | M16 | 26 | 175 | 216 | 17 | 63 |
| 250 | 50 | 90 | 31 | 12 | 67 | 10 | G1 | 210 | 200 | 610 | 60 | M20 | 26 | 220 | 270 | 36 | 76 |
| 320 | 63* | 110 | 31 | 12 | 90 | 10 | G1 | 240 | 218 | 676 | 54,5 | M24 | 28 | 270 | 340 | 41 | 60 |

* опційно доступний Ø 50 мм (за запитом)

Опозитний тандем-циліндр Серія 40



Приклад кодування при нульовому ході:
40M2L050A000/000N



- + X1 додати хід для першого циліндра
- + X2 додати хід для другого циліндра
- +X1 +X2 додати хід для першого і другого циліндрів

| РОЗМІРИ | | | | | | | | | | | | | | | | | | | | | |
|---------|-----|----------|-----|------|-----|------|----|------|-----|-----|-----|----|------|-----|------|------|-----|----|------|-----|-----|
| Ø | ØA | KK | ØB | D | G | F | AM | I | WH | L1+ | L2+ | M | N | P | Q | TG | E | U | SW1 | SW2 | SW4 |
| 32 | 12 | M10x1,25 | 30 | 18 | 5 | 18 | 22 | G1/8 | 26 | 94 | 249 | 4 | 27,2 | M6 | 17 | 32,5 | 47 | 9 | 10 | 6 | 17 |
| 40 | 16 | M12x1,25 | 35 | 18 | 5 | 22 | 24 | G1/4 | 30 | 105 | 279 | 5 | 28,5 | M6 | 16 | 38 | 54 | 9 | 13цї | 6 | 19 |
| 50 | 20 | M16x1,5 | 40 | 18,3 | 4,5 | 25 | 32 | G1/4 | 37 | 106 | 295 | 5 | 30 | M8 | 16 | 46,5 | 65 | 9 | 17 | 10 | 24 |
| 63 | 20 | M16x1,5 | 45 | 21,5 | 7 | 25 | 32 | G3/8 | 37 | 121 | 325 | 5 | 36 | M8 | 16 | 56,5 | 75 | 9 | 17 | 10 | 24 |
| 80 | 25 | M20x1,5 | 45 | 21,5 | 7 | 30 | 40 | G3/8 | 46 | 128 | 357 | 5 | 36 | M10 | 18,5 | 72 | 97 | 9 | 22 | 12 | 30 |
| 100 | 25 | M20x1,5 | 55 | 21,6 | 7,5 | 35 | 40 | G1/2 | 51 | 138 | 387 | 5 | 36 | M10 | 18,5 | 89 | 116 | 9 | 22 | 12 | 30 |
| 125 | 32 | M27x2 | 60 | 25 | 10 | 42 | 54 | G1/2 | 65 | 160 | 463 | 6 | 41 | M12 | 23 | 110 | 136 | 13 | 27 | 14 | 41 |
| 160 | 40 | M36x2 | 65 | 25 | 12 | 53,5 | 72 | G3/4 | 80 | 180 | 533 | 6 | 45 | M16 | 26 | 140 | 176 | 13 | 36 | 17 | 50 |
| 200 | 40 | M36x2 | 75 | 25 | 12 | 63,5 | 72 | G3/4 | 95 | 180 | 563 | 6 | 45 | M16 | 26 | 175 | 216 | 13 | 36 | 17 | 50 |
| 250 | 50 | M42x2 | 90 | 31 | 12 | 67 | 84 | G1 | 105 | 200 | 631 | 10 | 60 | M20 | 26 | 220 | 270 | 21 | 46 | 36 | 65 |
| 320 | 63* | M48x2 | 110 | 31 | 12 | 90 | 96 | G1 | 120 | 218 | 697 | 10 | 54,5 | M24 | 28 | 270 | 340 | 21 | 46 | 41 | 75 |

* опційно доступний Ø 50 мм (за запитом)

Комплект гофрозахисту штока Мод. CR-40

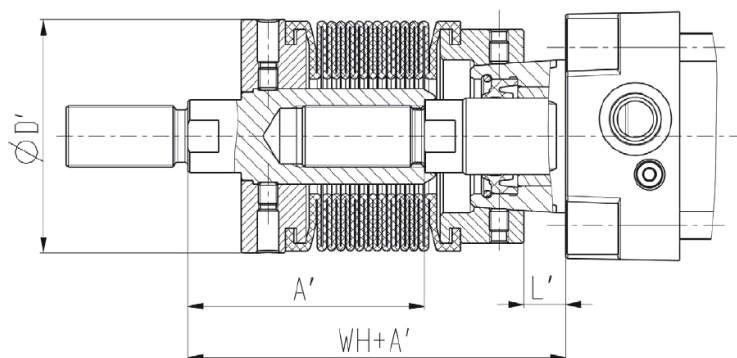


У комплекті:
 Шток-насадка – 1 шт.
 Опорне кільце – 2 шт.
 Глушник – 1 шт.
 Гофра – 1 або 2* шт.
 Проміжне кільце* – 1 шт.
 Гвинт настановний – 4 шт.

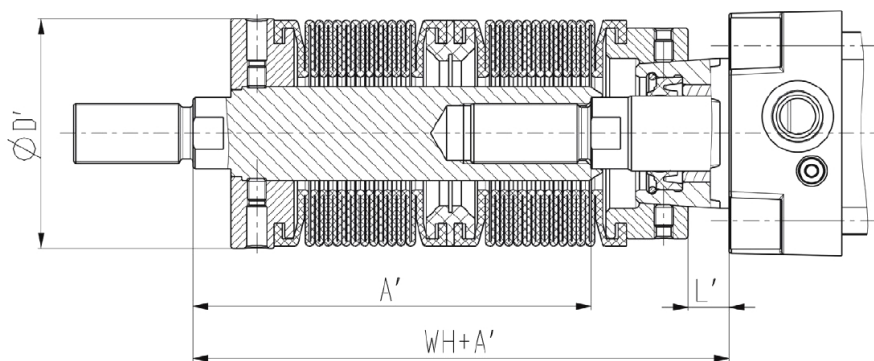
Матеріали:
 Шток-насадка – неіржавна сталь (AISI 420B)
 Опорне кільце – анодований алюміній
 Гофра – NBR
 Проміжне кільце – пластик

* - для циліндрів з ходом
 245 (285) мм - 490 (570) мм

Комплекти CR-40-050(063)-245/KITS-RC01, CR-40-050(063)-490/KITS-RC01, CR-40-080(100, 125)-285/KITS-RC01, CR-40-080(100, 125)-570/KITS-RC01 призначені для захисту штоків та манжет штоків пневмоциліндрів Серії 40 від забруднення, бризок води, пилу або атмосферних впливів. Діаметри циліндрів для монтажу зазначених комплектів становлять 50 мм, 63 мм, 80 мм, 100 мм, 125 мм.



Пневмоциліндр з ходом 0 ÷ 245 мм (для діаметрів 50 мм, 63 мм),
 0 ÷ 285 мм (для діаметрів 80 мм, 100 мм, 125 мм)



Пневмоциліндр з ходом 246 ÷ 490 мм (для діаметрів 50 мм, 63 мм),
 286 ÷ 570 мм (для діаметрів 80 мм, 100 мм, 125 мм)

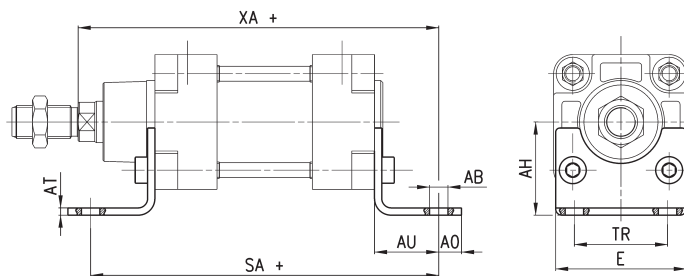
| РОЗМІРИ | | | | | | |
|-------------------------|-------|-----------|--------|-----------|--------|--------|
| Мод. | Ø, мм | Хід, мм | A', мм | WH+A', мм | L', мм | D', мм |
| CR-40-050-245/KITS-RC01 | 50 | 0 ÷ 245 | 62 | 99 | ~ 11 | 61 |
| CR-40-050-490/KITS-RC01 | 50 | 246 ÷ 490 | 106 | 143 | ~ 11 | 61 |
| CR-40-063-245/KITS-RC01 | 63 | 0 ÷ 245 | 62 | 99 | ~ 11 | 61 |
| CR-40-063-490/KITS-RC01 | 63 | 246 ÷ 490 | 106 | 143 | ~ 11 | 61 |
| CR-40-080-285/KITS-RC01 | 80 | 0 ÷ 285 | 68 | 114 | ~ 14 | 83 |
| CR-40-080-570/KITS-RC01 | 80 | 286 ÷ 570 | 119 | 165 | ~ 14 | 83 |
| CR-40-100-285/KITS-RC01 | 100 | 0 ÷ 285 | 68 | 119 | ~ 19 | 83 |
| CR-40-100-570/KITS-RC01 | 100 | 286 ÷ 570 | 119 | 170 | ~ 19 | 83 |
| CR-40-125-285/KITS-RC01 | 125 | 0 ÷ 285 | 89 | 154 | ~ 25 | 83 |
| CR-40-125-570/KITS-RC01 | 125 | 286 ÷ 570 | 118 | 183 | ~ 25 | 83 |

ПРИМІТКА: інструкція з монтажу гофрозахисту див. у ДОДАТКАХ.

Лапи Мод. В...



Матеріал: оцинкована сталь.
У комплекті:
2x Лапи
4x Гвинт

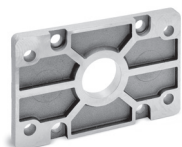


+ = додати хід

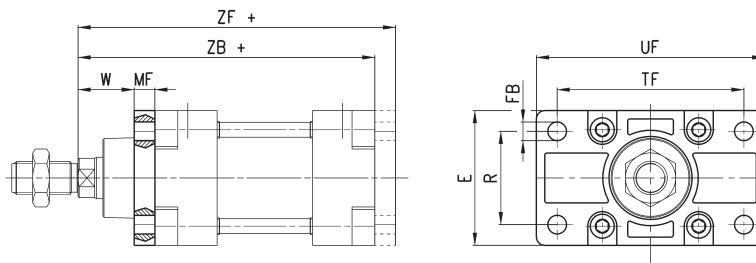
РОЗМІРИ

| Мод. | Ø | AT | SA + | XA+ | TR | E | ØAB | AH | AO | AU | Момент затягування |
|-----------------|-----|-----|------------|------------|-----|-----|-----|-----|----|----|--------------------|
| B-41-32 | 32 | 3,5 | 142 | 144 | 32 | 45 | 6 | 32 | 11 | 24 | 5 Нм |
| B-41-40 | 40 | 3,5 | 161 | 163 | 36 | 54 | 9 | 36 | 15 | 28 | 5 Нм |
| B-41-50 | 50 | 3,5 | 170 | 175 | 45 | 63 | 9 | 45 | 15 | 32 | 10 Нм |
| B-41-63 | 63 | 5 | 185 | 190 | 50 | 75 | 9 | 50 | 15 | 32 | 10 Нм |
| B-41-80 | 80 | 5 | 210 | 216 | 63 | 95 | 12 | 63 | 20 | 41 | 15 Нм |
| B-41-100 | 100 | 5 | 220 | 230 | 75 | 115 | 14 | 71 | 25 | 41 | 15 Нм |
| B-41-125 | 125 | 8 | 250 | 270 | 90 | 135 | 16 | 90 | 25 | 45 | 20 Нм |
| B-41-160 | 160 | 10 | 300 | 320 | 115 | 175 | 18 | 115 | 20 | 60 | 30 Нм |
| B-41-200 | 200 | 11 | 320 | 345 | 135 | 215 | 22 | 135 | 30 | 70 | 30 Нм |
| B-41-250 | 250 | 20 | 350 | 380 | 165 | 270 | 28 | 165 | 35 | 75 | 50 Нм |
| B-41-320 | 320 | 20 | 390 | 425 | 200 | 353 | 35 | 200 | 45 | 85 | 80 Нм |

Фланець передній / задній Мод. D-E...



Матеріал: алюміній.
У комплекті:
1x Фланець
4x Гвинт

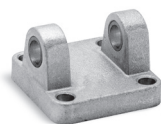


+ = додати хід

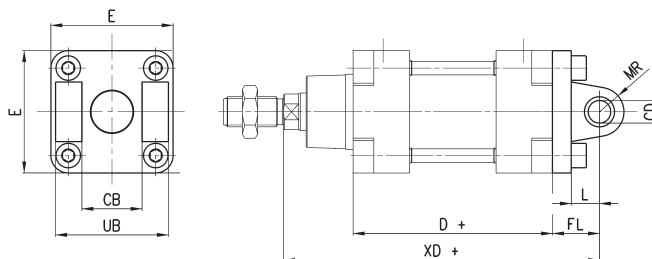
РОЗМІРИ

| Мод. | Ø | W | MF | ZB+ | TF | R | UF | E | ØFB | ZF+ | Момент затягування |
|-------------------|-----|----|----|------------|-----|-----|-----|-----|-----|------------|--------------------|
| D-E-41-32 | 32 | 16 | 10 | 120 | 64 | 32 | 86 | 45 | 7 | 130 | 5 Нм |
| D-E-41-40 | 40 | 20 | 10 | 135 | 72 | 36 | 88 | 52 | 9 | 145 | 5 Нм |
| D-E-41-50 | 50 | 25 | 12 | 143 | 90 | 45 | 110 | 63 | 9 | 155 | 10 Нм |
| D-E-41-63 | 63 | 25 | 12 | 158 | 100 | 50 | 111 | 73 | 9 | 170 | 10 Нм |
| D-E-41-80 | 80 | 30 | 16 | 174 | 126 | 63 | 148 | 95 | 12 | 190 | 15 Нм |
| D-E-41-100 | 100 | 35 | 16 | 189 | 150 | 75 | 176 | 115 | 14 | 205 | 15 Нм |
| D-E-41-125 | 125 | 45 | 20 | 225 | 180 | 90 | 224 | 135 | 16 | 245 | 20 Нм |
| D-E-41-160 | 160 | 60 | 20 | 260 | 230 | 115 | 276 | 175 | 18 | 280 | 30 Нм |
| D-E-41-200 | 200 | 70 | 25 | 275 | 270 | 135 | 312 | 215 | 22 | 300 | 30 Нм |
| D-E-41-250 | 250 | 80 | 25 | 305 | 330 | 165 | 390 | 240 | 26 | 330 | 50 Нм |
| D-E-41-320 | 320 | 90 | 30 | 338 | 400 | 200 | 470 | 334 | 33 | 368 | 80 Нм |

Задня цапфа охоплююча Мод. С та С-Н...



Матеріал: алюміній, бронза.
У комплекті:
1x Цапфа
4x Гвинт

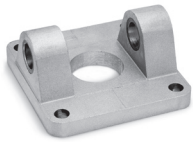


+ = додати хід

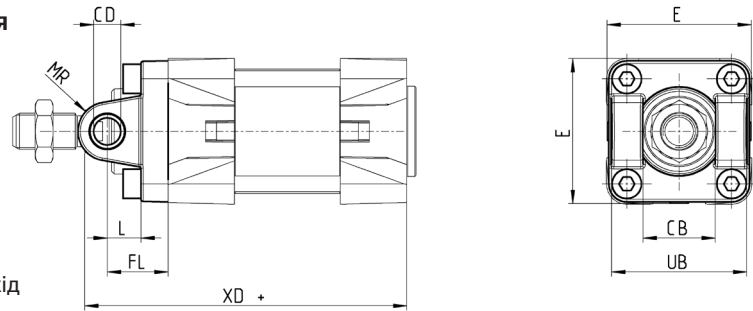
РОЗМІРИ

| Мод. | Ø | ØCD | L | FL | D+ | XD+ | MR | E | CB | UB | Момент затягування |
|-------------------|-----|-----|----|----|------------|------------|----|-----|-----|-----|--------------------|
| C-41-32 | 32 | 10 | 12 | 22 | 94 | 142 | 10 | 45 | 26 | 45 | 5 Нм |
| C-41-40 | 40 | 12 | 15 | 25 | 105 | 160 | 12 | 52 | 28 | 52 | 5 Нм |
| C-41-50 | 50 | 12 | 15 | 27 | 106 | 170 | 13 | 63 | 32 | 60 | 10 Нм |
| C-Н-41-63 | 63 | 16 | 20 | 32 | 121 | 190 | 15 | 73 | 40 | 70 | 10 Нм |
| C-Н-41-80 | 80 | 16 | 24 | 36 | 128 | 210 | 15 | 95 | 50 | 90 | 15 Нм |
| C-Н-41-100 | 100 | 20 | 29 | 41 | 138 | 230 | 18 | 115 | 60 | 110 | 15 Нм |
| C-Н-41-125 | 125 | 25 | 30 | 50 | 160 | 275 | 25 | 135 | 70 | 130 | 20 Нм |
| C-Н-41-160 | 160 | 30 | 35 | 55 | 180 | 315 | 30 | 175 | 90 | 170 | 30 Нм |
| C-Н-41-200 | 200 | 30 | 35 | 60 | 180 | 335 | 30 | 215 | 90 | 170 | 30 Нм |
| C-Н-41-250 | 250 | 40 | 45 | 70 | 200 | 375 | 40 | 270 | 110 | 200 | 50 Нм |
| C-Н-41-320 | 320 | 45 | 50 | 80 | 220 | 420 | 45 | 350 | 120 | 220 | 80 Нм |

Передня цапфа охоплююча для кріплення на передній кришці Мод. Н та С-Н...



Матеріал: алюміній,
бронза.
У комплекті:
1х Цапфа
4х Гвинт

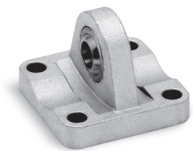


+ = додати хід

РОЗМІРИ

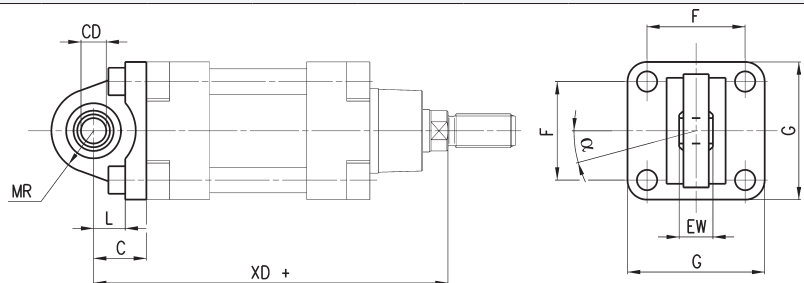
| Мод. | ∅ | ∅CD | L | FL | XD+ | MR | E | CB | UB | Момент затягування |
|------------|-----|-----|----|----|------------|----|-----|-----|-----|--------------------|
| H-41-32 | 32 | 10 | 12 | 22 | 120 | 10 | 45 | 26 | 45 | 5 Нм |
| H-41-40 | 40 | 12 | 15 | 25 | 125 | 12 | 52 | 28 | 52 | 5 Нм |
| H-41-50 | 50 | 12 | 15 | 27 | 143 | 13 | 63 | 32 | 60 | 10 Нм |
| H-60-63 | 63 | 16 | 20 | 32 | 158 | 15 | 73 | 40 | 70 | 10 Нм |
| C-H-41-80 | 80 | 16 | 24 | 36 | 174 | 15 | 95 | 50 | 90 | 15 Нм |
| C-H-41-100 | 100 | 20 | 29 | 41 | 189 | 18 | 115 | 60 | 110 | 15 Нм |
| C-H-41-125 | 125 | 25 | 30 | 50 | 225 | 25 | 135 | 70 | 130 | 20 Нм |
| C-H-41-160 | 160 | 30 | 35 | 55 | 260 | 30 | 175 | 90 | 170 | 30 Нм |
| C-H-41-200 | 200 | 30 | 35 | 60 | 275 | 30 | 215 | 90 | 170 | 30 Нм |
| C-H-41-250 | 250 | 40 | 45 | 70 | 305 | 40 | 270 | 110 | 200 | 50 Нм |
| C-H-41-320 | 320 | 45 | 50 | 80 | 338 | 45 | 350 | 120 | 220 | 80 Нм |

Задній сферичний шарнір Мод. R*...



*не за стандартом.

Матеріал: алюміній.
У комплекті:
1х Підвіс
4х Гвинт

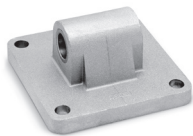


+ = додати хід

РОЗМІРИ

| Мод. | ∅ | ∅CD | L | C | XD+ | MR | F | G | EW | α° | Момент затягування |
|----------|-----|-----|----|----|------------|----|------|-----|----|----|--------------------|
| R-41-32 | 32 | 10 | 12 | 22 | 142 | 16 | 32,5 | 45 | 14 | 4 | 5 Нм |
| R-41-40 | 40 | 12 | 15 | 25 | 160 | 20 | 38 | 52 | 16 | 4 | 5 Нм |
| R-41-50 | 50 | 12 | 15 | 27 | 170 | 20 | 46,5 | 63 | 16 | 4 | 10 Нм |
| R-41-63 | 63 | 16 | 20 | 32 | 190 | 24 | 56,5 | 73 | 21 | 4 | 10 Нм |
| R-41-80 | 80 | 16 | 24 | 36 | 210 | 24 | 72 | 95 | 21 | 4 | 15 Нм |
| R-41-100 | 100 | 20 | 29 | 41 | 230 | 30 | 89 | 115 | 25 | 4 | 15 Нм |
| R-41-125 | 125 | 30 | 30 | 50 | 275 | 40 | 110 | 140 | 37 | 4 | 20 Нм |
| R-41-160 | 160 | 35 | 35 | 55 | 315 | 45 | 140 | 180 | 43 | 4 | 30 Нм |
| R-41-200 | 200 | 35 | 35 | 60 | 335 | 48 | 175 | 220 | 43 | 4 | 30 Нм |

Підвіс задній охоплюючий Мод. L...

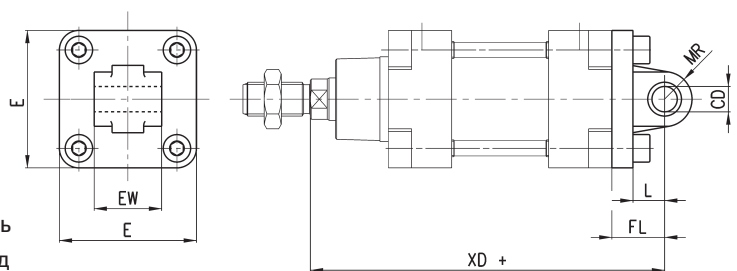


Матеріал: алюміній*.

У комплекті:
1х Підвіс охоплюючий
4х Гвинт

* Для ∅ 320 мм - матеріал: сталь

+ = додати хід



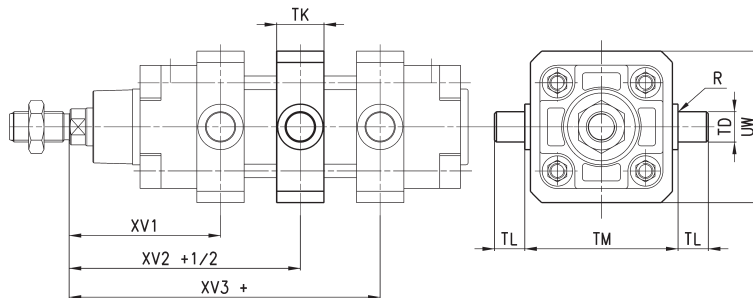
РОЗМІРИ

| Мод. | ∅ | ∅CD | L | FL | XD+ | MR | E | EW | Момент затягування |
|----------|-----|-----|----|----|------------|----|-----|-----|--------------------|
| L-41-32 | 32 | 10 | 12 | 22 | 142 | 10 | 45 | 26 | 5 Нм |
| L-41-40 | 40 | 12 | 15 | 25 | 160 | 13 | 52 | 28 | 5 Нм |
| L-41-50 | 50 | 12 | 15 | 27 | 170 | 13 | 63 | 32 | 10 Нм |
| L-41-63 | 63 | 16 | 20 | 32 | 190 | 15 | 73 | 40 | 10 Нм |
| L-41-80 | 80 | 16 | 24 | 36 | 210 | 15 | 95 | 50 | 15 Нм |
| L-41-100 | 100 | 20 | 29 | 41 | 230 | 18 | 115 | 60 | 15 Нм |
| L-41-125 | 125 | 25 | 30 | 50 | 275 | 25 | 135 | 70 | 20 Нм |
| L-41-160 | 160 | 30 | 35 | 55 | 315 | 30 | 175 | 90 | 30 Нм |
| L-41-200 | 200 | 30 | 35 | 60 | 335 | 30 | 215 | 90 | 30 Нм |
| L-41-250 | 250 | 40 | 45 | 70 | 375 | 40 | 270 | 110 | 50 Нм |
| L-41-320 | 320 | 45 | 50 | 80 | 420 | 45 | 350 | 110 | 80 Нм |

Центральний підвіс Мод. F...



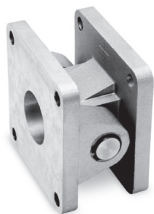
Матеріал: оцинкована сталь.
У комплекті:
1x Підвіс
4x Кріпильний гвинт
4x Кріпильний елемент
+ = додати хід



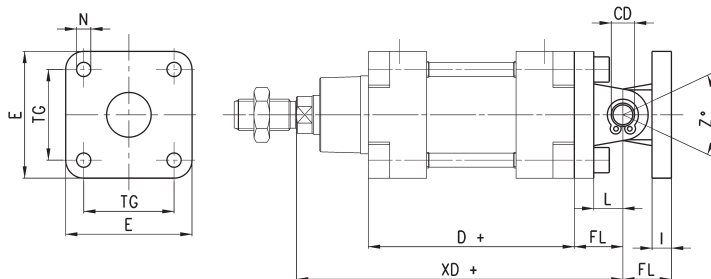
РОЗМІРИ

| Мод. | ∅ | XV1 | XV2 + 1/2 | XV3 + | TM | TK | ∅TD | TL | UW | R |
|-------|-----|-------|-----------|-------|-----|----|-----|----|-----|------|
| F-32 | 32 | 62 | 73 | 84 | 50 | 20 | 12 | 12 | 50 | 0,1 |
| F-40 | 40 | 69 | 82,5 | 96 | 63 | 20 | 16 | 16 | 60 | 0,15 |
| F-50 | 50 | 76,5 | 90 | 101 | 75 | 25 | 16 | 16 | 70 | 0,15 |
| F-63 | 63 | 86 | 97,5 | 109 | 90 | 25 | 20 | 20 | 85 | 0,15 |
| F-80 | 80 | 94,5 | 110 | 123 | 110 | 30 | 20 | 20 | 105 | 0,15 |
| F-100 | 100 | 104,5 | 120 | 135,5 | 132 | 30 | 25 | 25 | 125 | 0,2 |
| F-125 | 125 | 123 | 145 | 167 | 160 | 30 | 25 | 25 | 155 | 0,2 |
| F-160 | 160 | 145 | 170 | 195 | 200 | 40 | 32 | 32 | 200 | 0,2 |
| F-200 | 200 | 160 | 185 | 210 | 250 | 40 | 32 | 32 | 250 | 0,2 |
| F-250 | 250 | 185 | 205 | 225 | 320 | 50 | 40 | 40 | 310 | 3,2 |
| F-320 | 320 | 210,5 | 230 | 249,5 | 400 | 70 | 50 | 50 | 400 | 3,2 |

Шарнірне кріплення пряме Мод. C+L+S...



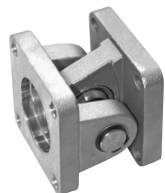
У комплекті:
1x Цапфа охоплююча С...
1x Підвіс охоплюючий L...
1x Вісь S...
+ = додати хід



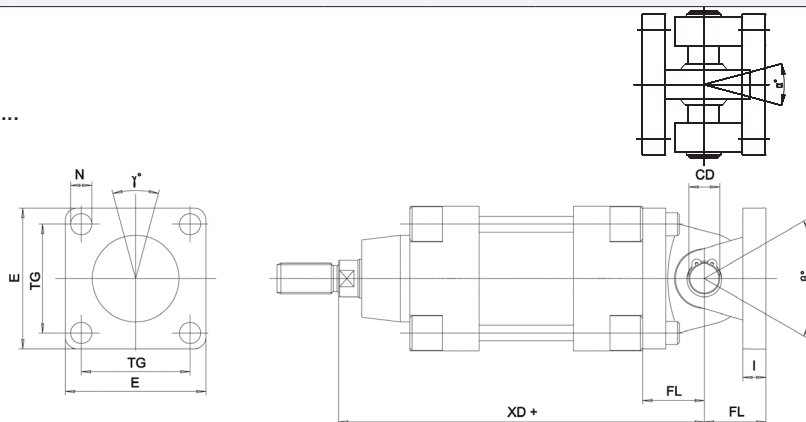
РОЗМІРИ

| Мод. | ∅ | ∅CD | L | FL | D+ | XD+ | TG | E | ∅N | I | Момент затягування | Z° (max) |
|-----------|-----|-----|----|----|-----|-----|------|-----|-----|----|--------------------|----------|
| C+L+S-32 | 32 | 10 | 12 | 22 | 94 | 142 | 32,5 | 45 | 6,5 | 10 | 5 Нм | 30 |
| C+L+S-40 | 40 | 12 | 15 | 25 | 105 | 160 | 38 | 52 | 6,5 | 10 | 5 Нм | 40 |
| C+L+S-50 | 50 | 12 | 15 | 27 | 106 | 170 | 46,5 | 63 | 9 | 12 | 10 Нм | 25 |
| C+L+S-63 | 63 | 16 | 20 | 32 | 121 | 190 | 56,5 | 73 | 9 | 12 | 10 Нм | 36 |
| C+L+S-80 | 80 | 16 | 24 | 36 | 128 | 210 | 72 | 95 | 11 | 12 | 15 Нм | 34 |
| C+L+S-100 | 100 | 20 | 29 | 41 | 138 | 230 | 89 | 115 | 11 | 12 | 15 Нм | 38 |
| C+L+S-125 | 125 | 25 | 30 | 50 | 160 | 275 | 110 | 135 | 13 | 20 | 20 Нм | 30 |
| C+L+S-160 | 160 | 30 | 35 | 55 | 180 | 315 | 140 | 175 | 17 | 20 | 30 Нм | 25 |
| C+L+S-200 | 200 | 30 | 35 | 60 | 180 | 335 | 175 | 215 | 17 | 25 | 30 Нм | 20 |
| C+L+S-250 | 250 | 40 | 45 | 70 | 200 | 375 | 220 | 270 | 22 | 25 | 50 Нм | 33 |
| C+L+S-320 | 320 | 40 | 50 | 80 | 220 | 420 | 270 | 350 | 30 | 30 | 80 Нм | 30 |

Шарнірне кріплення Мод. R+C+S...



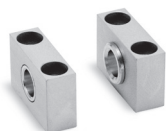
У комплекті:
1x Цапфа охоплююча С...
1x Підвіс R...
1x Вісь S...
+ = додати хід



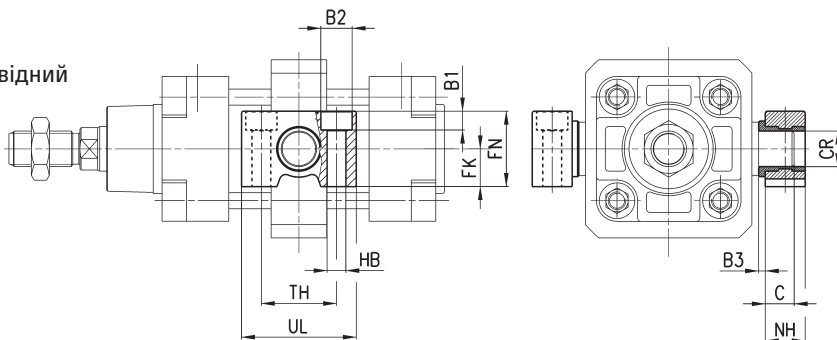
РОЗМІРИ

| Мод. | ∅ | CD | FL | XD+ | TG | E | I | ∅N | α° | β° | γ° | Момент затягування |
|-----------|-----|----|----|-----|------|-----|----|----|----|----|----|--------------------|
| R+H+S-32 | 32 | 10 | 22 | 142 | 32,5 | 45 | 10 | 7 | 8 | 30 | 8 | 5 Нм |
| R+H+S-40 | 40 | 12 | 25 | 160 | 38 | 52 | 10 | 7 | 8 | 40 | 8 | 5 Нм |
| R+H+S-50 | 50 | 12 | 27 | 170 | 46,5 | 63 | 12 | 9 | 8 | 25 | 8 | 10 Нм |
| R+H+S-63 | 63 | 16 | 32 | 190 | 56,5 | 73 | 12 | 9 | 8 | 36 | 8 | 10 Нм |
| R+C+S-80 | 80 | 16 | 36 | 210 | 72 | 95 | 12 | 11 | 8 | 34 | 8 | 15 Нм |
| R+C+S-100 | 100 | 20 | 41 | 230 | 89 | 115 | 12 | 11 | 8 | 38 | 8 | 15 Нм |

Відповідний кронштейн для центрального підвісу Мод. BF...



Матеріал: алюміній.
У комплекті:
2x Кронштейн відповідний

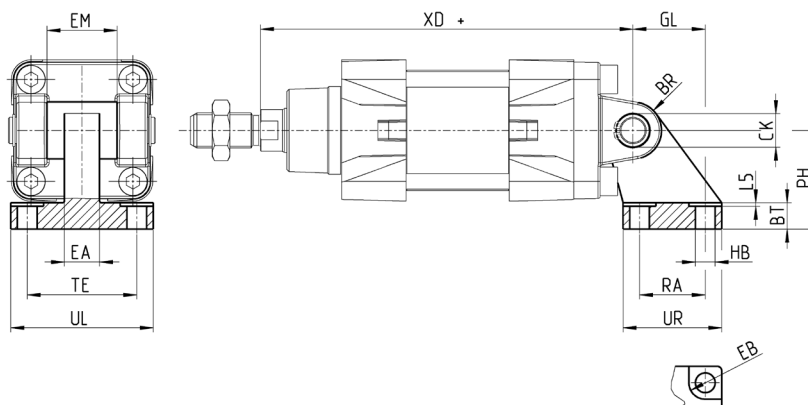


| РОЗМІРИ | | | | | | | | | | | | |
|-------------------|---------|-----|----|------|-----|-----|-----|----|----|-----|-----|-----|
| Мод. | ∅ | ∅CR | NH | C | B3 | TH | UL | FK | FN | B1 | ∅B2 | ∅HB |
| BF-32 | 32 | 12 | 15 | 7,5 | 3 | 32 | 46 | 15 | 30 | 6,8 | 11 | 6,6 |
| BF-40-50 | 40-50 | 16 | 18 | 9 | 3 | 36 | 55 | 18 | 36 | 9 | 15 | 9 |
| BF-63-80 | 63-80 | 20 | 20 | 10 | 3 | 42 | 65 | 20 | 40 | 11 | 18 | 11 |
| BF-100-125 | 100-125 | 25 | 25 | 12,5 | 3,5 | 50 | 75 | 25 | 50 | 13 | 20 | 14 |
| BF-160-200 | 160-200 | 32 | 35 | 17,5 | 4 | 60 | 92 | 30 | 60 | 16 | 26 | 18 |
| BF-250 | 250 | 40 | 45 | 40 | - | 90 | 140 | 35 | 70 | 21 | 34 | 22 |
| BF-320 | 320 | 50 | 57 | 50 | 3 | 100 | 150 | 40 | 80 | 25 | 40 | 26 |

Шарнірне кріплення під кутом 90° Мод. ZC...

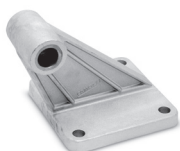


Матеріал: алюміній.
Примітка: Вісь S..., цапфа охоплююча C... замовляється окремо.

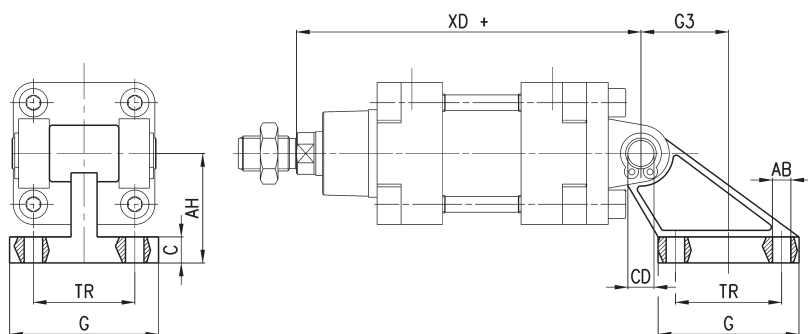


| РОЗМІРИ | | | | | | | | | | | | | | | | | |
|---------------|-----|----|----|-----|------------|----|-----|----|----|-----|----|----|----|----|----|------|--------------------|
| Мод. | ∅ | EB | CK | HB | XD+ | TE | UL | EA | GL | L5 | RA | EM | UR | PH | BT | BR | Момент затягування |
| ZC-32 | 32 | 11 | 10 | 6,6 | 142 | 38 | 51 | 10 | 21 | 1,6 | 18 | 26 | 31 | 32 | 8 | 10 | 5 Нм |
| ZC-40 | 40 | 11 | 12 | 6,6 | 160 | 41 | 54 | 15 | 24 | 1,6 | 22 | 28 | 35 | 36 | 10 | 11 | 5 Нм |
| ZC-50 | 50 | 15 | 12 | 9 | 170 | 50 | 65 | 16 | 33 | 1,6 | 30 | 32 | 45 | 45 | 12 | 13 | 10 Нм |
| ZC-63 | 63 | 15 | 16 | 9 | 190 | 52 | 67 | 16 | 37 | 1,6 | 35 | 40 | 50 | 50 | 12 | 15 | 10 Нм |
| ZC-80 | 80 | 18 | 16 | 11 | 210 | 66 | 86 | 20 | 47 | 2,5 | 40 | 50 | 60 | 63 | 14 | 15 | 15 Нм |
| ZC-100 | 100 | 18 | 20 | 11 | 230 | 76 | 96 | 20 | 55 | 2,5 | 50 | 60 | 70 | 71 | 15 | 19 | 15 Нм |
| ZC-125 | 125 | 20 | 25 | 14 | 275 | 94 | 124 | 30 | 70 | 3,2 | 60 | 70 | 90 | 90 | 20 | 22,5 | 20 Нм |

Шарнірне кріплення під кутом 90° Мод. ZS*...



Матеріал: алюміній.
* Не за стандартом.

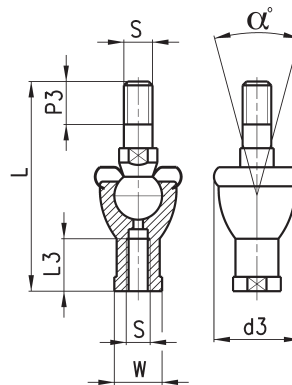


+ = додати хід

| РОЗМІРИ | | | | | | | | | | |
|---------------|-----|-----|------|-----|----|-----|-----|------------|-----|--------------------|
| Мод. | ∅ | TR | ∅AB | AH | C | G | ∅CD | XD+ | G3 | Момент затягування |
| ZS-160 | 160 | 140 | 16,5 | 140 | 20 | 180 | 30 | 315 | 105 | 30 Нм |
| ZS-200 | 200 | 175 | 16,5 | 140 | 25 | 220 | 30 | 335 | 125 | 30 Нм |

Кульовий шарнір Мод. GY...

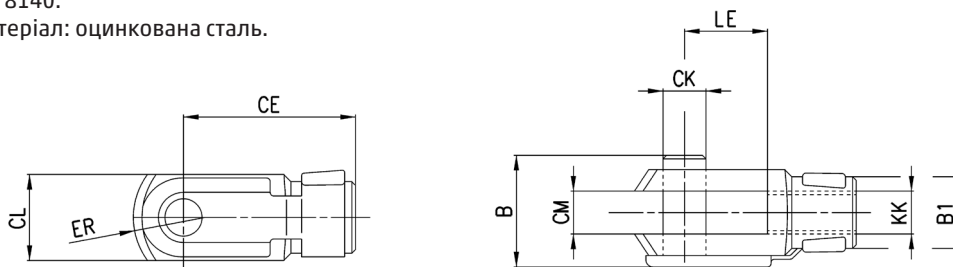
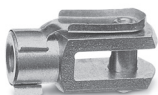
Матеріал: оцинкована сталь, ЦАМ.



| РОЗМІРИ | | | | | | | | | |
|------------------|--------|----------|-----|----|----|----|----|----|--|
| Мод. | ∅ | S | L | L3 | W | P3 | d3 | α° | |
| GY-32 | 32 | M10x1,25 | 74 | 18 | 17 | 15 | 28 | 30 | |
| GY-40 | 40 | M12x1,25 | 84 | 20 | 19 | 17 | 32 | 30 | |
| GY-50-63 | 50-63 | M16x1,5 | 112 | 27 | 22 | 23 | 40 | 22 | |
| GY-80-100 | 80-100 | M20x1,5 | 133 | 38 | 30 | 25 | 45 | 15 | |

Вилка для штока Мод. G...

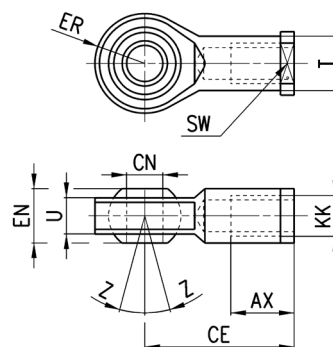
ISO 8140.
Матеріал: оцинкована сталь.



| РОЗМІРИ | | | | | | | | | | |
|------------------|---------|-----|----|----|----|----|-----|----------|-----|-----|
| Мод. | ∅ | ∅СК | LE | CM | CL | ER | CE | KK | B | ∅B1 |
| G-25-32 | 32 | 10 | 20 | 10 | 20 | 12 | 40 | M10x1,25 | 26 | 18 |
| G-40 | 40 | 12 | 24 | 12 | 24 | 14 | 48 | M12x1,25 | 32 | 20 |
| G-50-63 | 50-63 | 16 | 32 | 16 | 32 | 19 | 64 | M16x1,5 | 40 | 26 |
| G-80-100 | 80-100 | 20 | 40 | 20 | 40 | 25 | 80 | M20x1,5 | 48 | 34 |
| G-41-125 | 125 | 30 | 55 | 30 | 55 | 38 | 110 | M27x2 | 74 | 48 |
| G-160-200 | 160-200 | 35 | 72 | 35 | 70 | 44 | 144 | M36x2 | 92 | 60 |
| G-250 | 250 | 40 | 84 | 40 | 85 | 64 | 168 | M42x2 | 96 | 70 |
| G-320 | 320 | 50 | 96 | 50 | 90 | 73 | 192 | M48x2 | 116 | 80 |

Сферичний накінецьник Мод. GA...

ISO 8139.
Матеріал: оцинкована сталь.

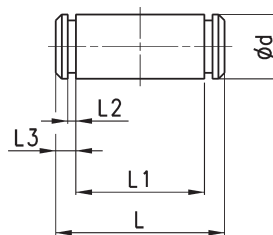


| РОЗМІРИ | | | | | | | | | | | |
|-------------------|---------|-----|------|----|------|----|-----|----------|------|-----|----|
| Мод. | ∅ | ∅CN | U | EN | ER | AX | CE | KK | ∅T | Z° | SW |
| GA-32 | 32 | 10 | 10,5 | 14 | 14 | 20 | 43 | M10x1,25 | 15 | 6,5 | 17 |
| GA-40 | 40 | 12 | 12 | 16 | 16 | 22 | 50 | M12x1,25 | 17,5 | 6,5 | ы |
| GA-50-63 | 50-63 | 16 | 15 | 21 | 21 | 28 | 64 | M16x1,5 | 22 | 7,5 | 22 |
| GA-80-100 | 80-100 | 20 | 18 | 25 | 25 | 33 | 77 | M20x1,5 | 27,5 | 7 | 30 |
| GA-41-125 | 125 | 30 | 25 | 37 | 35 | 51 | 110 | M27x2 | 40 | 7,5 | 41 |
| GA-160-200 | 160-200 | 35 | 28 | 43 | 40 | 56 | 125 | M36x2 | 46 | 6 | 50 |
| GA-250 | 250 | 40 | 33 | 49 | 45 | 60 | 142 | M42x2 | 55 | 12 | 55 |
| GA-320 | 320 | 50 | 45 | 60 | 58,5 | 65 | 160 | M48x2 | 65 | 12 | 65 |

Вісь Мод. S...



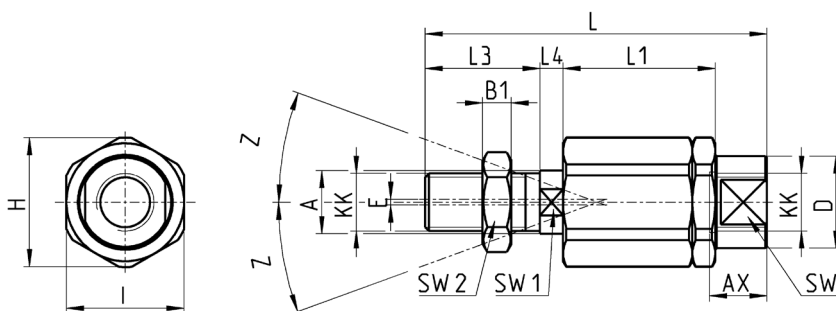
Матеріал: неіржавна сталь.
У комплекті:
1x Вісь
2x Пружинне кільце



| РОЗМІРИ | | | | | | |
|-----------|---------|----|-----|-----|------|------|
| Мод. | Ø | Ød | L | L1 | L2 | L3 |
| S-32 | 32 | 10 | 52 | 46 | 1,1 | 3 |
| S-40 | 40 | 12 | 59 | 53 | 1,1 | 3 |
| S-50 | 50 | 12 | 66 | 60 | 1,1 | 3 |
| S-63 | 63 | 16 | 76 | 70 | 1,1 | 3 |
| S-80 | 80 | 16 | 97 | 90 | 1,1 | 3 |
| S-100 | 100 | 20 | 120 | 110 | 1,3 | 5 |
| S-125 | 125 | 25 | 139 | 130 | 1,3 | 4,25 |
| S-160-200 | 160-200 | 30 | 179 | 170 | 1,6 | 4,25 |
| S-250 | 250 | 40 | 210 | 202 | 1,85 | 4 |
| S-320 | 320 | 45 | 236 | 222 | 1,85 | 7 |

Самоцентрувальний кульовий шарнір Мод. GK

Матеріал: оцинкована сталь.

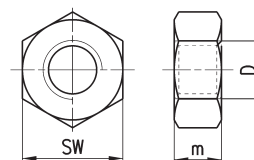


| РОЗМІРИ | | | | | | | | | | | | | | | | | |
|------------|---------|----------|------|----|----|------|----|----|----|----|----|-----|-----|----|----|----|---|
| Мод. | Ø | KK | L | L1 | L3 | L4 | ØA | ØD | H | I | SW | SW1 | SW2 | B1 | AX | Z° | E |
| GK-25-32 | 32 | M10x1,25 | 71,5 | 35 | 20 | 7,5 | 14 | 22 | 32 | 30 | 19 | 12 | 17 | 5 | 22 | 4 | 2 |
| GK-40 | 40 | M12x1,25 | 75,5 | 35 | 24 | 7,5 | 14 | 22 | 32 | 30 | 19 | 12 | 19 | 6 | 22 | 4 | 2 |
| GK-50-63 | 50-63 | M16x1,5 | 104 | 53 | 32 | 10 | 22 | 32 | 45 | 41 | 27 | 20 | 24 | 8 | 30 | 3 | 2 |
| GK-80-100 | 80-100 | M20x1,5 | 119 | 53 | 40 | 10 | 22 | 32 | 45 | 41 | 27 | 20 | 30 | 10 | 37 | 3 | 2 |
| GK-125 | 125 | M27x2 | 147 | 60 | 54 | 10 | 32 | 57 | 70 | 65 | 54 | 24 | 41 | 12 | 48 | 4 | 2 |
| GK-160-200 | 160-200 | M36x2 | 190 | 77 | 72 | 15,5 | 39 | 57 | 75 | 70 | 54 | 32 | 55 | 14 | 68 | 4 | 2 |

Гайка штока Мод. U...



UNI EN ISO 4035.
Матеріал: оцинкована сталь.



| РОЗМІРИ | | | | |
|-----------|---------|----------|----|----|
| Мод. | Ø | D | m | SW |
| U-25-32 | 32 | M10x1,25 | 6 | 17 |
| U-40 | 40 | M12x1,25 | 7 | 19 |
| U-50-63 | 50-63 | M16x1,5 | 8 | 24 |
| U-80-100 | 80-100 | M20x1,5 | 9 | 30 |
| U-41-125 | 125 | M27x2 | 12 | 41 |
| U-160-200 | 160-200 | M36x2 | 14 | 55 |
| U-250 | 250 | M42x2 | 16 | 65 |
| U-320 | 320 | M48x2 | 24 | 75 |